

ANNEE 2019



Ville de
Maule

www.maule.fr



<https://www.facebook.com/mairiedemaule>

Maule
Associations

CULTURE JEUNESSE ENTRAIDE LOI
 MUSIQUE BENEVOLE 1901 DANSE
FORUM SPORT
 DES ASSOCIATIONS
 CULTURE SOLIDARITE
 SCOLAIRE ART POPULAIRE
 PERSONNE ENNOSSE CARITATIVE
 PASSION RELAXATION THEATRE
 SERVICES

FORUM 2019

Fer Plait

*Pressing
Traditionnel*

Blanchisserie - Ameublement - Retouches

Du mardi au vendredi : 9h - 12h30 et 14h45 - 19h15 Samedi : 9h - 12h30 et 14h30 - 18h

Centre Commercial St Vincent 78580 MAULE

01 30 90 76 54

78860 St-Nom-la-Bretèche : 01 30 80 23 88



*Taste of
punjab*

*Restaurant
Indien*

1, rue Paris - 78580 MAULE

Tél. : 01 30 90 80 04

Ouvert tous les jours sauf le mercredi
le midi 12h-14h30 et le soir 19h-22h30

Plats à emporter -10%



NOUVEAU À MAULE
*Le rêve
d'Auré*
Prêt à porter
(du 34 au 48)
Bijoux,
Accessoires

01 30 90 83 83

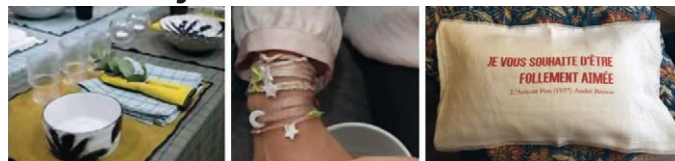
16, rue du Pressoir
78580 Maule



Etoiles & Cie

- Concept Store -

Décoration & Objets du quotidien
Enfants . Bijoux . Textile Maison . Luminaires



8, rue du Pressoir - 78580 Maule

du mardi au samedi 10h - 12h30 & 15h - 19h

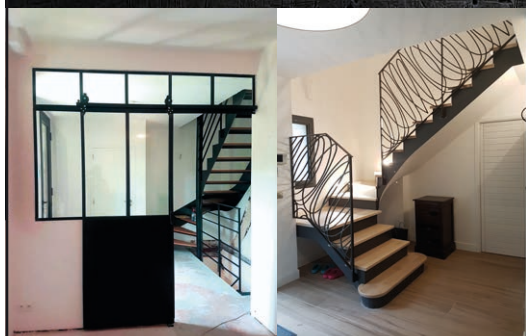


**FERRONNERIE
CONCEPT**

Escaliers • Garde corps

Verrières • Mezzanines

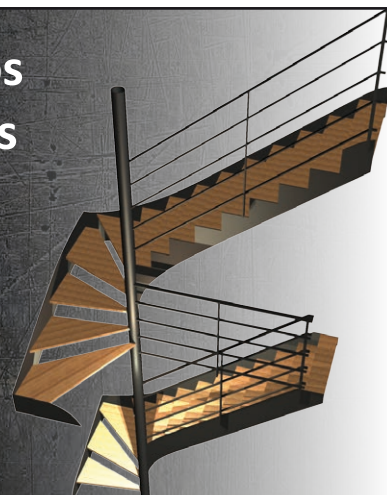
Mobilier d'intérieur



Conception • Visuel 3D
Fabrication • Installation

57 rue de Mareil 78580 MAULE
<http://ferronnerieconcept.fr>

06 74 65 12 17





Forum des associations
dimanche 8 septembre
de 9 heures à 17 heures.
Salle des Fêtes complexe
« Les 2 Scènes »

On aurait pu penser que la fin des vacances d'été allait nous faire quelque peu traîner les pieds... Mais c'eût été sans compter sur une rentrée animée, riche en activités ! Notre forum des associations est de retour ! Les emplois du temps scolaires sont d'ores et déjà dans les cartables, la reprise professionnelle est faite, chacun reprend ses occupations... Alors c'est le moment de continuer les bonnes habitudes justement, et d'opter, pourquoi pas, pour de nouvelles activités, qu'elles soient sportives, artistiques ou caritatives ! Nos associations mauloises sont la vie même de notre commune ; elles enrichissent le quotidien de chacun, sont un lieu de partage et d'échange, cultivent l'esprit, entretiennent le corps et développent le contact humain. Et une association est à « deux entrées »... On peut y prendre ce que l'on est venu y chercher mais on peut aussi y donner. Une association est faite d'adhérents et de bénévoles. L'engagement associatif ouvre à l'autre, permet de se retrouver soi-même et amène à une participation fondée et pertinente à notre vie en société. Alors, que vous soyez adhérents, ou désiriez le devenir, que vous soyez en quête de sens et vouliez devenir bénévoles, toutes nos associations vous attendent le dimanche 8 septembre à la salle des Fêtes ! Venez nombreux, prenez, donnez, vivez et amusez-vous !

Sidonie KARM
1^{re} adjointe au Maire
Déléguée à la culture, aux fêtes, aux cérémonies et à la communication

Hanane AHSSISSI
Adjointe au Maire
Déléguée à la vie associative

MAULE ASSOCIATIONS 2019-2020

Index des Associations

LES ASSOCIATIONS SOCIALES

ALTIA Mauldre et Gally	4
Croix Rouge Française	4
GeM Emploi	4
La Ronde des Doudous	5
Multi-accueil « Les Pitchoun's »	5
Les Lutins de la Vallée de la Mauldre	5
Les P'tits Petons	5
ADMR	5

LES ASSOCIATIONS SCOLAIRES

AIPEC	6
Actions Pour le Savoir	6
FIPEM	6
FCPE	6

LES ASSOCIATIONS SPORTIVES

Association Sportive Multiactivités ASM	7
Aïkido Club Maulois	7
USM Basket Ball	8
Tir Sportif des Yvelines (club de)	8
USM Cycliste	8
Cylo Touristes de la Mauldre (les)	8
DSE (DanceSportsEvents)	9
Union Sportive Fitness Mauloise	9
USM Football	10
GOLF	10
Gymnastique et Agrès de la Mauldre	10
USM Gym Volontaire Randonnée Pédestre	10
Handball Maulois	11
Judo Club Maulois	11
Karaté Shotokan Maule	11
Kick Boxing Maule	12
Maule Badminton (Association)	12
Kalathari (Association)	12
Maule Blacks	12
Tennis Club de Maule	13
USM Tennis de Table	13
Volley-Ball Maulois	14
Yoga Club de Maule	14

LES ASSOCIATIONS DE DANSE

Danse Artistique et Sportive (Club maulois de) ..	14
K'Danse	15

SOPHROLOGIE - RELAXATION - MÉDITATION

Lilioze	15
Passiflore	15
So Nat	15

LES ASSOCIATIONS CULTURELLES

ACAD'OR	16
ACIME	16
Beaux-arts de Maule (les)	16
Bridge Club de Maule	17
Connaître & Parler	17
C.J.M.V.M. Comité de Jumelage	17
Association Musicale Mauloise (École de musique)	18
Every Sing	18
La Clef du Bonheur	18
Les Mascarilles	19
Les 3 Coups	19
Philatélie Mauloise	19
Photo Vidéo Club Maulois	19
Rond-Point Maulois	20
Scrabble à Maule	20
Toumélé	20

LES ASSOCIATIONS DIVERSES

ABAM	21
ACAPLM	21
APSMVM	21
Association des Élèves et Anciens Élèves des écoles publique de Maule	21
Association Syndicale des Propriétaires de Tourneroue	21
Aumônerie du Val de Mauldre	21
Centre d'information sur l'Environnement ...	21
Incroyables Comestibles Maule	22
Lions Club	22
Rétro Maulois (les)	22
Scouts et guides de France	22
Secteur Pastoral	23
Souvenir Français (le)	23
Sport Canin Maulois	23
Union Nationale des Combattants	23

Rédaction, documentation, diffusion: Mairie de Maule

Édition, Publicité:

Christian Tétard - 06 14 84 27 10

Dépôt légal:

3^e trimestre 2019

Directeur de la Publication:

Laurent Richard

Rédaction:

Service Communication

Réalisation:



5, rue Édouard Branly - 78520 LIMAY

© 01 34 97 50 90

e-mail: fjd-studio@neuf.fr

Les informations contenues dans ce magazine sont fournies par chaque association.

Associations Sociales

ALTIA MAULDRE ET GALLY

Autonomie, Logement, Travail, Intégration, Accompagnement



L'association ALTIA Mauldre et Gally est une association de bénévoles, parents/amis qui a pour vocation l'accueil et l'accompagnement de résidents adultes en situation de déficience intellectuelle. L'Autonomie, le Logement, le Travail, l'Intégration, et l'Accompagnement sont les valeurs mises en œuvre par ALTIA dans son projet associatif, pour permettre à chaque résident de l'association d'aller le plus loin possible dans son développement et son autonomie. ALTIA réalise cette mission au travers de ses résidences et ESAT de Maule.

Siège Social

7/9, rue Camille Claudel - 78450 VILLEPREUX
Tél. : 01 30 56 43 60 - Fax : 01 34 62 05 61
E-mail : association.altia@altia-mg.fr



La résidence ALTIA du Bois Mesnuls de Maule, accueille

- 37 résidents dans le foyer d'hébergement La Vallée
- 22 résidents dans le foyer de vie La Montagne.
- Dispose de 78 places en travail protégé à l'ESAT de la Maule

ALTIA dispose également d'un foyer de vie, d'un foyer d'hébergement, d'un foyer d'accueil médicalisé et d'un accueil de jour à Villepreux, ainsi qu'un ESAT aux Clays-sous-Bois. Au total ALTIA emploie 186 salariés et offre 159 places en ESAT et 191 en foyers.

Tout particulier, ou toute entreprise peut faire appel aux prestations des ESAT pour l'entretien d'espaces verts ou de locaux, pour des travaux de conditionnement, de colisage ou de mailing. De plus, un atelier de repassage est opérationnel pour répondre à la demande de particuliers et de collectivités locales. Actuellement ALTIA réalise au Bois Mesnuls de gros travaux à la fois de rénovation et de construction de nouveaux bâtiments, pour offrir aux résidents, dont c'est le seul lieu de vie, un hébergement autonome et confortable.

Vous pouvez soutenir financièrement l'association, soit par adhésion, cotisation annuelle de 45 € avec déduction fiscale, soit par don, quel que soit son montant.

Si vous vous sentez concerné par nos actions, et quelles que soient vos compétences, n'hésitez pas à nous rejoindre et venir enrichir l'équipe ALTIA au service de personnes en situation de handicap mental et/ou psychique.

www.altiamauldregally.fr

Le Bois Mesnuls

78580 Maule
Tél. : 01 30 90 86 87
Directrice : Christine Gimpel
E-mail : foyersboismesnuls@altia-mg.fr

ALTIA Mauldre et Gally

7/9 rue Camille Claudel
78450 VILLEPREUX
Tél. : 01 30 56 43 60
Président : Yves DOINEL

CROIX-ROUGE FRANÇAISE

Unité Locale de Maule-Neauphle-Montfort
1, allée du Verger - BP 42 - 78580 Maule
Tél. : 01 30 90 99 04 - 07 71 32 86 16
ul.maule@croix-rouge.fr

Présidente : Emilie DEMOULIN - emilie.demoulin@croix-rouge.fr
Formation aux 1^{ers} secours : formation.maule@croix-rouge.fr
Communication : marie-helene.lacroix@croix-rouge.fr

Conditions d'adhésion

- Être âgé au minimum de 16 ans
- Tarif normal : 20 € par an
- Tarif étudiant et demandeur d'emploi : 10 € par an

Notre Unité Locale regroupe 41 communes du département. N'hésitez pas à nous contacter pour savoir si votre commune relève de notre périmètre d'intervention.

Nos activités :

Actions Sociales :

- Aide Alimentaire : chaque semaine (le vendredi) nous accueillons des personnes en difficulté afin de leur apporter une aide alimentaire. Ces personnes nous sont adressées par les CCAS.
- Vestiboutique : après plusieurs mois de travaux de modernisation, notre Vestiboutique a réouvert ses portes le 1^{er} juin et propose des vêtements hommes/femmes/enfants pour des sommes extrêmement modiques.
- Aide financière : accordée de manière tout à fait exceptionnelle, elle permet de donner un coup de pouce aux personnes en difficulté.

- Activité Jeunes : nous organisons, pour les enfants des familles bénéficiaires de l'aide alimentaire, des sorties vélos, jeux, découverte, culturelles, cinéma...
- Ecrivain public : nous aidons toute personne dans ses démarches administratives ou autre (remplir un dossier, écrire une lettre à un proche...)



Formations :

- Urgence cardiaque : formation d'environ 40 minutes proposées, gratuitement, au grand public lors de manifestations telles que les forums des associations.
- PSC1 : Formation de Préventions et Secours Civiques de niveau 1- Elles sont destinées au grand public et se déroulent sur une journée - Coût de la formation : 60 €/personne.
- Formation interne : tous nos bénévoles sont formés afin d'accomplir leurs missions dans les meilleures conditions et d'apporter une réponse adéquate à chaque situation.
- Urgence : en liaison avec la Croix-Rouge du département, nous formons des bénévoles aux situations d'urgence et de catastrophe (inondations, neige, accueils de réfugiés...) afin de venir en aide aux populations.

Bilan 2018 :

- En raison des travaux de rénovation, la Vestiboutique a été fermée dès le mois de juillet. Toutefois, la vente de vêtements a rapporté 1 950 €.
- Tonnage de nourriture distribuée : 48,9 tonnes
- Nombre de familles aidées : 133 et 4 775 colis individuels

Nos objectifs pour 2019 :

- Développer les activités créées en 2018 (actions jeunes et écrivain public)
- Multiplier nos actions de communication et événementielles dans les différentes communes de notre territoire pour mieux faire connaître la Croix-Rouge et ses actions.
- Compléter l'équipement de formation PSC1 (mannequins...)

Recrutement, les postes à pourvoir :

- Chauffeurs pour la collecte alimentaire les jeudis et/ou vendredis matin
- Etoffer l'équipe chargée de la communication
- Renfort sur toutes les activités.



GeM Emploi

Gally et Maule Emploi est l'association intercommunale pour l'Emploi des communes de Maule, Andelu, Aulnay-sur-Mauldre, Bazemont, Chavenay, Crespières, Davron, Feucherolles, Herbeville, Mareil-sur-Mauldre, Montainville, Saint-Nom-la-Bretèche.



Chaque année, l'association contribue à la conclusion de plusieurs centaines de contrats de travail et organise le salon Jobwin. Ses actions portent sur l'aide à la recherche d'emploi, la reprise d'activité, la formation, la création d'entreprise, les relations avec les organismes publics et privés (CD78, CCAS, Pôle Emploi, Mission Locale, Initiative Seine Yvelines...).

Coordonnées :

Place de la mairie Maule, permanence de 9h à 12h sur rendez-vous l'après-midi - 01 30 90 86 25
www.gem-emploi.org
Facebook : Gem Emploi
Président : Olivier LEPRETRE
contact@gem-emploi.org

LA RONDE DES DOUDOUS

Responsable : Ludyvine MAGNIAS (coordinatrice pédagogique)
Conditions d'adhésion : enfants de 4 mois à 4 ans
Adhésion annuelle : 50 €
Tarif prestations en fonction du nombre d'heures hebdomadaires du contrat.
2, rue du Clos Noyon - 07 81 24 62 73
E-mail : larondesdoudous.maule@gmail.com
site : www.larondesdoudous.fr

L'association « la Ronde des Doudous » a pour vocation de proposer un lieu d'accueil pour les enfants de 4 mois à 4 ans (jusqu'à l'entrée en maternelle), dans un environnement adapté, avec un personnel qualifié. La capacité d'accueil est de 10 enfants par jour,



ce qui permet un accueil au plus près des besoins de chaque enfant. Notre base de travail est le bien-être de l'enfant.

L'équipe de professionnelles accompagne les enfants dans un environnement ludique et sécurisé. Elle favorise l'éveil, l'apprentissage et l'acquisition de l'autonomie, dans le respect du rythme de chacun.

L'association « La Ronde des Doudous » est respectueuse de l'environnement ; dans le choix des produits utilisés pour la préparation des repas (majoritairement bio), le linge (draps, gants et serviettes en coton bio), le matériel et certains jeux/ jouets, et dans la gestion des énergies et des fluides au quotidien.



MULTI-ACCUEIL LES PITCHOUN'S

Adresse : 20, Place du Général de Gaulle
allée de Carnoustie - 78580 MAULE
Présidente : Laurence MERVOYER
Personne à contacter : Evelyne BIZOT - 01 30 90 94 69
E-mail : les-pitchouns@wanadoo.fr



Conditions d'adhésion :

- Adhésion annuelle par famille de 50 €.
- Et facturation mensuelle en fonction des revenus de la famille et des heures réservées : de 0,21 €/heure à 2,92 €/heure, couches et repas compris et ouvrant droit à une réduction d'impôt pour garde d'enfants. Priorité donnée aux enfants maulois.
- Inscription après remise d'un dossier complet (à retirer auprès de la responsable) et signature du règlement de fonctionnement.

« Les Pitchouns » est une structure qui accueille les enfants de 9 mois à 5 ans tous les jours de 8h30 à 17h30, sauf les mercredis et vacances scolaires. Le temps d'accueil est en fonction des besoins des parents, pour quelques heures seulement, en demi-journées ou en journées complètes. Différentes activités sont proposées : pâte à sel, pâte à modeler, gommettes, peinture, lecture, musique, danse et autres activités de motricité. Le carnaval et beaucoup d'autres occasions sont prétextes à se déguiser et les enfants pourront même se familiariser avec l'anglais à travers des comptines et des livres.

Les enfants apprendront à vaincre l'angoisse de la séparation, à se sociabiliser, à prendre du plaisir dans le jeu avec les autres et lorsqu'ils rentreront à l'école, ils seront prêts pour une rentrée dans la joie. Une petite équipe de 5 professionnelles qualifiées sera heureuse de proposer toute son

expérience et sa bienveillance pour que tous les enfants soient accueillis dans les meilleures conditions. L'enfant porteur de handicap ou d'une maladie chronique pourra ainsi être intégré au groupe d'enfants sans distinction. »



LES LUTINS DE LA VALLÉE DE LA MAULDRE

Association d'assistantes maternelles agréées à Maule
Conditions d'adhésion : Membres actifs : 30 €
Membres bienfaiteurs : 30 €
Présidente : Valérie DUMONT - 06 46 00 52 96
valou.dumont@neuf.fr

LES P'TITS PETONS



Depuis plus de 6 ans, la micro-crèche Les p'tits petons accueille 10 enfants âgés de 10 semaines à 6 ans. Cet établissement créé par Laëtitia Sollier, titulaire du DEES, dispose d'une place pour un enfant en situation de handicap mental. Cette structure offre aux parents un lieu dédié au bien-être et à l'éveil de leur enfant. Tous les enfants sont ainsi encadrés par une équipe de professionnelles de la Petite Enfance qualifiée qui s'assure du bon déroulement des journées, met au cœur de ses priorités leurs accueils dans un environnement sûr et agréable pour que chacun trouve son équilibre.

La micro-crèche répond donc parfaitement aux besoins des parents et fait le bonheur des enfants.

La micro-crèche Les p'tits petons est située au 2 rue Maurice Berteaux et est ouverte de 7h30 à 18h30 du lundi au vendredi. Pour avoir de plus amples renseignements, n'hésitez pas à nous contacter par mail ou à nous joindre par téléphone. Nous vous répondrons avec grand plaisir et nous vous communiquerons les documents pour une pré-inscription.

Contact : lesp-titspetons@orange.fr
Tél. : 01 78 80 13 35
Directrice : Mme Laëtitia SOLLIER



ADMR

Présidente : Françoise PERSIDE
Secrétariat : Christine ROULAND - 06 74 56 24 76
et Gwenaëlle DESCORNES

Les bureaux sont ouverts du lundi au vendredi de 8h30 à 12h30 et de 13h30 à 17h
Tél. : 01 30 90 75 95 et répondeur
E-mail : info.maule.fede78@admr.org
20, place du Général de Gaulle - 78580 MAULE

L'association ADMR est plus que jamais présente dans Maule et les villages environnants. Elle offre ses services à tous ceux qui souhaitent une aide pour soulager leur quotidien des tâches ménagères que l'on n'a pas le temps de faire ou parce que l'âge ou le handicap venu, ces travaux deviennent fatigants.

Pour le confort de tous

- Ménage, repassage,
- Jardinage, petit bricolage.
- Travaux de nettoyage, rangement (garage, grenier...)

Pour les personnes qui peuvent bénéficier d'une aide de l'APA, caisse de retraite...

- Ménage (entretien courant du logement), aide aux courses, préparation des repas, entretien du linge,
- Aide à la toilette,
- Aide au déplacement, promenade, courses...
- Déplacement véhiculé : course, rendez-vous médecin, coiffeur...
- Aide administrative, prise de rendez-vous, renseignement des formulaires administratifs...

Pour les familles pouvant bénéficier d'une aide de la CAF :
■ Service de TISF (Technicienne d'Intervention Sociale et Familiale).
De par leur diplôme, ces personnes sont habilitées à s'occuper des

enfants quand les parents sont momentanément indisponibles (maladie, hospitalisation, naissance, accident de la vie...)

- Aide à domicile pour effectuer les tâches courantes de la famille.

Toutes les sommes à la charge des familles bénéficient d'une déduction fiscale de 50 %. Pour ces services, vous pouvez bénéficier d'une déduction fiscale.

Le personnel a reçu des formations : TISF, Assistante de vie, Auxiliaire de vie sociale.

L'ADMR de Maule recherche toujours des bénévoles, pour aider aux petits travaux administratifs, des visites de suivi des missions chez les personnes aidées...



La présidente
Françoise PERSIDE

Associations Scolaires

AIPEC Association Intercommunale des Parents d'Élèves du Collège de la Mauldre



Responsable des adhésions / personne à contacter :

Présidente : Isabelle ROUX
E-mail : aipec78@gmail.com
Tél. : 06 64 47 54 84

Conditions d'adhésion :

Avoir au moins un enfant scolarisé au collège de la Mauldre
Tarif unique pour l'adhésion : 12 € par famille (quel que soit le nombre d'enfants au collège).

L'AIPEC, association de parents d'élèves fondée en 1974 lors de l'ouverture du collège, est totalement indépendante et apolitique,

elle est l'association de parents d'élèves la plus représentée au collège de la Mauldre.

Notre vocation est d'informer, de représenter et de conseiller les parents d'élèves.

- Nous sommes présents et intervenons au sein du collège : le Comité d'Éducation à la Santé et la Citoyenneté, le Conseil de discipline, la Commission éducative, la Commission permanente et le Conseil d'Administration (décisions concernant l'organisation et le budget du collège, le règlement intérieur, la sécurité, les sorties scolaires, la demi-pension, les transports...).
- L'AIPEC travaille en partenariat avec le collège dans l'intérêt de nos enfants.
- L'AIPEC intervient auprès du SMRM (Syndicat Mixte Région Maule) pour les questions liées au transport scolaire.
- Nos adhérents peuvent être délégués des parents lors des Conseils de Classe.

- Chaque année, l'AIPEC organise et finance des interventions très régulières à ses adhérents. En 2019 une conférence sur le bien-être et la réussite scolaire ainsi qu'une initiation aux premiers secours a été proposée aux parents d'élèves.
- L'AIPEC propose aux parents de se porter volontaires pour être jurés des soutenances de stage des élèves de 3e.

Grâce à sa représentativité, l'AIPEC apporte des informations très régulières à ses adhérents. Nous communiquons grâce à des échanges participatifs, des réunions, l'envoi d'emails, etc. Adhérer à l'AIPEC, c'est avoir une information privilégiée et pouvoir être conseillé, s'impliquer concrètement dans le suivi de la scolarité de son enfant, pouvoir participer aux Conseils de Classe, ou encore pouvoir être candidat au Conseil d'Administration du collège. Notre groupe constitue une cellule de veille, un lieu d'échange et de communication au service de nos enfants. Rejoignez-nous !

ACTIONS POUR LE SAVOIR

Président : Jacques ERARD - 01 30 90 60 61
Trésorière et contact : Nadine MORISSON - 01 30 90 87 49
nadipierre@wanadoo.fr

Conditions d'adhésion :

- Primaires et Collégiens : 40€
- Alphabétisation : 60€

L'association Actions Pour le Savoir (APS), créée en 1987 à l'initiative d'un groupe de parents et d'enseignants, occupe depuis 1997 un local mis à disposition par la commune de Maule, situé à proximité de l'école maternelle COTY. L'association accueille les enfants du primaire et du secondaire après l'école pour l'accompagnement à la scolarité, ainsi que les adultes durant la semaine pour les cours d'alphabétisation.

Accompagnement à la scolarité

- Contribuer à la réussite scolaire et à l'élargissement des centres d'intérêt des enfants pour une meilleure valorisation,
- Accompagner les parents dans leur rôle d'éducateur,
- Accroître la liaison avec les enseignants.

Alphabétisation

- Aider les adultes par l'apprentissage et le perfectionnement de la langue française : lire, écrire, comprendre (factures, courriers, journaux, affiches, ...) et s'exprimer,
- Inciter les adultes à participer aux séances d'alphabétisation afin de faciliter leur intégration et améliorer leur situation professionnelle,
- Assister les adultes dans la préparation de concours ou examens,
- Apprentissage des notions de base de l'informatique pour adultes.

L'association recherche des étudiants rémunérés, et des bénévoles, pour accompagner dans leurs acquisitions les enfants du cycle

élémentaire, les collégiens, et les auditeurs, et auditrices de l'Alphabétisation.

**Le président
Jacques ERARD**



FIPEM

Fédération Indépendante des Parents d'Elèves de Maule

Présidente et Contact : Sandrine CUENIN - 06 16 33 34 68
E-mail : maulefipem@yahoo.fr

Conditions d'adhésions :

Etre parent d'élève(s) dans une des 4 écoles de Maule.
Tarif annuel 12 €.

Vous trouverez tous les renseignements sur notre association sur sa page Facebook : FIPEM-Maule

La FIPEM, Fédération Indépendante des Parents d'Elèves de Maule est une fédération de parents indépendante, sans appartenance politique ou syndicale, animée par des adhérents soucieux du bon déroulement de la scolarité de leurs enfants.



Avec pour objectifs :

- Être associé à l'élaboration du projet pédagogique de chaque école.
- Faire part de vos opinions et suggestions auprès du corps enseignant et de la mairie.
- Détecter les problèmes liés au cadre scolaire et périscolaire (cantine, garderie), les signaler aux autorités compétentes et proposer des solutions.
- Suivre les problèmes spécifiques à chacune des quatre écoles mauloises.
- Être informé via notre page Facebook.

Pour ce faire, nous participons à tous les conseils des quatre écoles et aux comités scolaires. Toutes les questions concernant la scolarité (hors pédagogie) et la sécurité des enfants y sont traitées.

- Nous sommes présents dans l'organisation de la vie scolaire : commissions d'entrée en sixième, commissions de dérogations, commissions de menus de cantine...
- Nous sommes en relation avec les quatre directeurs des écoles et sommes toujours prêts à agir auprès des autorités compétentes en matière scolaire : mairie et inspection académique.

- Nous sommes aussi très impliqués dans l'organisation des animations extrascolaires comme par exemple la fête de l'école de fin d'année, en contribuant à l'animation des stands, l'organisation d'un barbecue, la collecte de lots.

Bilan de l'année

Négociations avec la mairie pour que les toilettes extérieures et les classes ayant de la présence de moisissure soient rénovées pour le bien des enfants.

Organisation d'un barbecue pour tous les parents et les enfants lors de la kermesse (400 repas), achat d'animations : maquilleuses, monsieur ballon, madame barba papa.

Participation à tous les conseils d'école et aux commissions des menus. Participation à tous les comités scolaires.

Envoi de lettres à l'inspecteur en commun avec la FCPE pour remonter les difficultés rencontrées à l'école Coty élémentaire suite à la NON ouverture d'une classe en début d'année et au NON remplacement d'enseignants absents : nous resterons très vigilants pour les effectifs des classes de l'année prochaine de l'ensemble des écoles.

**La présidente
Sandrine CUENIN**

FCPE de Maule Votre Conseil local en mouvement !



Président : Sylvain LANGLOIS - 06 86 75 14 79
Trésorière : Hélène ENGEL - 06 72 74 67 93

Primaire : fcpemauleprimaire@gmail.com
Collège : fcpecollegemauldre@gmail.com

Le Conseil local FCPE de Maule est une force indépendante de propositions et d'actions autour de tous les thèmes liés à la scolarité de vos enfants au sein de notre ville.

Ses représentants sont membres à part entière de la communauté éducative des établissements scolaires de Maule du Primaire au Collège. Notre Bureau est constitué de femmes et d'hommes parents d'élèves bénévoles qui suivent au plus près l'ensemble des événements, des rencontres, des échanges qui se déroulent dans le cadre scolaire :

conseils d'écoles, conseils de classes, commissions des menus, comités scolaires, réunions municipales, départementales, rectorat... Depuis les élections d'octobre, votre conseil local s'est donné plusieurs priorités essentielles dont :

1. La sécurisation aux abords des écoles.

- Création d'un « dépose-minute » devant le parking du gymnase situé près de l'école primaire René Coty, désormais « semi-

privatisé » le matin et le soir pour permettre de faciliter les déposes de vos enfants. Egalement, à notre demande, des éclairages de couleur « bleu » ont été installés par les services municipaux. La création d'un passage piéton supplémentaire est aussi en cours d'étude par les Services Techniques.

■ Concernant JB Charcot où les difficultés de circulation sont récurrentes, les barrières situées devant l'école maternelle, ont été reculées pour permettre de créer une sorte de « dépose-minute » devant lesquelles les voitures pourront se garer. Un nouveau passage piéton a également été créé dans le prolongement de celui existant. Ceci dans l'unique but d'assurer une meilleure sécurité pour le bien de tous.

2. Vigilance quant à la restauration scolaire

Ecole primaires : Deux membres de votre conseil local ont récemment été déjeunés à la « cantine » J.-B. Charcot sans que la société Elior en ait été informée au préalable.

Leur bilan aussi bien dans les aspects qualitatifs que quantitatifs est globalement satisfaisant. Les obligations contractuelles du prestataire semblent bien respectées avec quelques points correctifs qui ont été transmis à la mairie.

Collège : La mise en place d'une nouvelle entité semi-privée qui gère désormais la restauration de tous les collèges demeure source de grandes difficultés.

Suite au démarrage plus que compliqué du début d'année 2019, votre conseil local a été très actif auprès du collège, du Département des Yvelines et du prestataire afin de suivre au plus près les aménagements nécessaires pour atteindre une prestation « plus » appréciée.

Des réunions avec la Société C'Midy (Semop) sont mises en place régulièrement, afin de suivre de très près la qualité de la prestation ainsi que le respect du cahier des charges.

Un audit externe professionnel serait plus approprié étant donné

l'ampleur de ce marché départemental (48 000 repas/jour), nous avons relancé nos interlocuteurs à ce sujet.

N'hésitez pas à nous alerter en cas de problème.

3. Un Conseil local actif & à votre écoute !

Votre Conseil local

■ participe aux manifestations des écoles durant toute l'année, kermesse, marché de Noël... .

■ organise ponctuellement des conférences au collège sur des sujets d'actualité et diverses rencontres.

N'hésitez pas à venir nous contacter !

Retrouvez toutes nos actualités sur notre page Facebook (<https://www.facebook.com/fcpemaule>).

Le président
Sylvain LANGLOIS

Associations sportives

ASM

Association Sportive Multiactivités

Présidente : Christelle ROBERT

Courriel : asm.maule@gmail.com

Secrétaire : Sandra GARANDEL - 06 10 55 28 87



Section Enfants Multisports

Votre enfant a besoin de se dépenser ? De découvrir différents sports ? L'ASM propose des cours aux enfants de la moyenne section au CM2. Les activités sportives sont organisées par cycles et adaptées aux âges des enfants : jeux d'opposition, activités athlétiques, basket, football, initiation au judo, badminton... .

À vos réveils le jour du forum : les places sont limitées !

Le mercredi, cours d'une heure :

10h : enfants nés en 2015/2014, cotisation 140 €

Le vendredi, cours d'une heure trente :

17h00 : enfants nés en 2013/2012, cotisation 180 €

18h30 : enfants nés en 2011/2010/2009, cotisation 180 €

10 € supplémentaires pour les habitants hors Maule

Cours au gymnase Saint Vincent

Pas de cours pendant les vacances scolaires.



Section Adultes : course

Envie de progresser ? De courir avec d'autres ? D'être entraîné par un professionnel ? D'avoir des conseils personnalisés pour atteindre vos objectifs ? De partager vos parcours ? De participer à des courses accompagné(e) par d'autres coureurs ?

Rejoignez la section course de l'ASM ! L'Esprit ? Sportif, convivial et solidaire.

Mardi et jeudi de 19h30 à 20h45 : fractionné au parc Fourmont

Cotisation : 140 euros (dont licence « loisirs » à la FFA)

Âge minimum : 18 ans

Pas d'entraînements pendant les vacances scolaires.



AÏKIDO

L'aïkido pour tous !

Président et responsable des inscriptions :

Rémi FALLOU - 06 11 71 42 45

Adresse mail : aikido.maule@gmail.com



Tarif des inscriptions (comprenant la licence et les cours) :

■ Adultes : 120 €

■ Enfants (14 à 17 ans) : 120 €

■ Enfants (8 à 13 ans) : 100 €

Pièces à fournir : Certificat médical et une photo

L'aïkido est un art martial japonais en forme de self-défense.

C'est le principe de non-violence qui prédomine.

Le terme aikido est composé de trois kanji signifiant : « Ai » union, harmonie, « Ki » énergie vitale et « Do » la voie. Aïkido peut donc se traduire par « la recherche pour l'unification des énergies vitales »

L'aïkido (celui qui pratique l'aïkido) apprend à utiliser la force et l'énergie de son assaillant en la retournant contre ce dernier. Il s'agit de décourager son adversaire et non de le détruire. Toutes les techniques d'aïkido s'inscrivent dans une série de mouvements circulaires destinés à rejeter toutes les formes d'agressivité dans le vide. Ces techniques se pratiquent indifféremment à genoux, debout, à droite, à gauche. Les rôles de UKE (celui qui attaque) et de TORI (qui est attaqué et applique la technique) sont indissociables. Ce mode de travail spécifique est basé sur le développement de l'entraide plutôt que sur la compétition.

Pour enrichir sa pratique, il existe de nombreux stages auxquels chacun peut participer afin de suivre l'enseignement d'autres Maîtres et de rencontrer d'autres pratiquants.



Le club Aïkido Maulois a fêté ses 40 ans en avril dernier en organisant un stage avec plus de 45 participants venus de clubs des environs et d'ailleurs.

Nous avons une section adulte avec deux cours par semaine (mardi et jeudi) et une section enfants avec un cours le samedi matin. Les cours sont dispensés par des professeurs diplômés. Nous espérons pour l'année prochaine accueillir de nouveaux adhérents à partir de 8 ans.

Le sexe, le poids et l'âge n'ont aucune importance car la pratique ne nécessite pas l'utilisation de la force physique.

Les cours regroupent tous les pratiquants, débutants et avancés, qui pratiquent dans la joie conformément au souhait du fondateur de l'aïkido.

Les femmes apprécient particulièrement cet art martial non violent et sans opposition

Venez nous rencontrer au Forum des associations.



L'US MAULOISE BASKET BALL

Inscriptions saison 2019-2020 :

Toutes les inscriptions se feront via le site web : <http://www.usmauloise-basket.com>
Contact : communication.usmbb@gmail.com
Facebook : US Maule Basket (USMBB)
Président : Antoine BENOIT - 06 47 34 92 52
Vice-président : Edwin DETERMANN - 06 23 95 44 33

Bilan Saison 2018 / 2019

Les mots de l'équipe dirigeante

- Quelques chiffres caractéristiques illustrant la saison passée :
- 180 licenciés
- 10 équipes engagées en championnat dont deux équipes féminines !
- Les fêtes du club en décembre (avec le Téléthon) et en juin pour clôturer la saison.
- Un record pour la sortie PRO-A : 2 cars et 100 personnes ont assisté au match Levallois Métropolitains vs JDA Dijon Basket

Les résultats de la saison

Il faut souligner l'esprit sportif mis en avant par tous les joueurs, une très bonne ambiance et les progrès accomplis tout au long de la saison.
Nous avons ainsi eu la satisfaction d'avoir 10 équipes engagées en championnat et des très bons résultats : les mini-poussins (U9), deux équipes de poussins (U11), benjamins (U13), minimes (U15), cadets U17 et cette année deux équipes féminines les poussins U11 et les cadettes (U18).

A cela, s'ajoutent les séances d'entraînement et les cours du samedi matin pour les Baby Basket et les mini-poussins avec une petite cinquantaine de basketteurs en herbe.
Il faut aussi souligner l'investissement de nos entraîneurs bénévoles pour accompagner et entraîner vos enfants toute l'année ! Des nouveaux coaches sont également en formation issus de nos équipes jeunes pour renforcer et continuer le basketball à Maule !



Nos équipes jeunes : des très belles prestations et des très bons résultats !

- U18 Cadettes Féminines (16-18 ans) : L'équipe termine 4^e de sa poule, une très belle prestation pour cette jeune équipe !
- Des superbes prestations pour les équipes U17 Cadets masculins (16-17 ans), U15 Minimes masculins (14-15 ans), U13 Benjamins (12-13 ans) : Les trois équipes terminent 2^e de leurs poules !
- U11 Poussins (10-11 ans) : 2 équipes engagées, L'équipe 1 termine 5^e de sa poule. L'équipe 2 termine 4^e de sa poule.
- Notre nouvelle équipe Poussins U11 : créée cette année, elle termine deuxième de sa poule !
- Mini-poussins et baby basket : un effectif très important, environ 50 joueurs, coachés par nos éducatrices et éducateurs dans la joie et la bonne humeur. Une équipe de mini-poussins a été engagée en compétition. Ils terminent champions de leur poule !!!

Nos équipes Seniors

- Senior 1 : Engagée en championnat pré-régional, l'équipe termine au milieu du tableau

- Senior 2 : Engagée en championnat départemental 3, elle termine dernière sa poule.

Notre section loisirs

Nous avons de plus en plus de joueurs adultes et jeunes tous les dimanches matin avec une ambiance au top !

Appel aux volontaires pour le bureau

Si la réussite d'un club sportif est appréciée par l'extérieur au travers des résultats de ses équipes et par son équipe phare, il n'en demeure pas moins que la vie du club et de nos équipes de jeunes dépend pour une part importante de l'animation assurée par son équipe d'encadrement.
Notre bureau sera renouvelé cette année et nous cherchons des personnes volontaires pour les fonctions de trésorier, correspondant et président, n'hésitez pas à nous contacter !

Un esprit ! Une équipe ! Une victoire

Nous sommes dynamiques et ouverts à toutes vos idées et remarques pour continuer à créer, innover, garder un esprit compétitif et ce, toujours dans une très bonne ambiance !
Nos éducateurs/entraîneurs vous attendent donc nombreux au forum des associations pour vous donner tous les renseignements et vous expliquer le déroulement de cette nouvelle saison.



CTSY

Club de Tir Sportif des Yvelines

Président : Michel WOJTYSIK
Trésorier/Vice-président : Gérard MAUSSE
Secrétaire : Vincent LEVAIQUE
Tél. : 06 76 00 33 03
Mail : ctsyclub78@gmail.com
Site Web : <http://www.ctsy.fr>



terrain à Maule ou dans ses environs immédiats.
Les structures dans lesquelles nous évoluons aujourd'hui et depuis plus de dix ans maintenant, sont situées sur le territoire de la commune de Porcheville où nous louons un terrain.
Malheureusement nous ne pouvons ouvrir notre stand que le samedi matin. Ce qui a pour effet de concentrer notre activité sur une demi-journée par semaine, limitant ainsi drastiquement le nombre d'adhérents.
En revanche notre club est ouvert toute l'année.
La saison sportive s'étale du 1^{er} septembre au 31 août de l'année suivante. Les inscriptions sont ouvertes à partir de la mi-juillet. Mais nous ne pouvons répondre favorablement que si des places se libèrent, notre effectif étant complet.
Pour des raisons de sécurité l'accès sur notre site ne peut se faire que sur rendez-vous.



Tarifs (saison 2018-2019) :

- Droit d'entrée : 80 €
- Adulte : 205 €
- Jeune : 155 €

Notre club va bientôt fêter ses 25 ans d'existence.
Nous avons évolué dans différents endroits, dans le val d'Oise, dans une carrière de l'Eure, département limitrophe, tant il est difficile de trouver un terrain où pratiquer notre sport.
Malgré nos demandes nous n'avons pas trouvé d'aide pour un

US MAULE CYCLISME

Inscriptions :

Pierre HEROIN 06 07 56 81 98 - pierre.heroin@wanadoo.fr
Micheline POULAIN - 01 30 90 74 02
Jeunes 5 à 16 ans 51 € licence + 100 € adhésion
Club adulte 69 € licence + 100 € adhésion club

Facebook : https://www.facebook.com/usmaulecyclisme/?epa=SEARCH_BOX
Blog : <https://usmc-maule.clubeo.com/>

Activités :

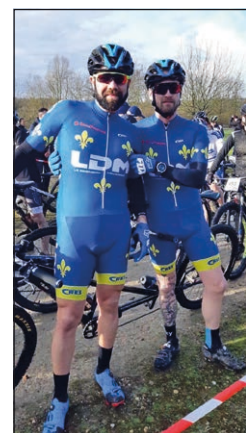
École de cyclisme de 5 à 14 ans, tous les mercredis / essai possible / tous vélos acceptés / casque obligatoire / route, VTT, cyclocross.
Seniors route, VTT, cyclocross, piste.

Principaux résultats dernière saison :

- GARIN maxime junior : champion des Yvelines de cyclocross, 3^e au championnat d'Île de France, leader de la coupe d'Île de France de VTT, 23^e en coupe du monde de VTT à Banuls Espagne.
- TETART Marie junior : championne des Yvelines de cyclocross, 3^e championnat d'Île de France, 21^e au championnat de France à Besançon.
- PICANT Franck / BIARNE Marc champions d'Île de France de tandem VTT.
- DUPRE Christopher 3^e au championnat du monde à Hawa en trail VTT.



- DEMOULIN Olivier senior vainqueur en toutes catégories du grand prix de Vélizy-Villacoublay.
- PARDONNET Médéric senior vainqueur à Satory
- DERLY Sullivan minime médaille de bronze au championnat Des Yvelines route.



En photo : notre tandem champion d'Île de France

CTM

Les Cyclo Touristes de la Mauldre

Responsables des inscriptions

Président : Jean-Christophe SEGUIER - 01 34 75 80 61
jcseguier@me.com
Secrétaire : Jean-Pierre LEPERT - 01 30 90 88 96
jp.lepert@free.fr

Comment s'inscrire ?

Coût de l'adhésion au CTM en 2019 : Maulois et habitants de l'Intercommunalité Mauldre Gally 10 euros, extramuros 15 euros.
Il faut rajouter le coût de l'adhésion à la FFCT et l'assurance obligatoire soit un total de 50 à 60 euros par an, avec un tarif dégressif pour les familles.

Le site web : ctm-maule.fr

Depuis plus de 36 ans, ce club Maulois, affilié à la FFCT, propose toutes les semaines des parcours « cyclotouristiques ». Trois sorties hebdomadaires sont organisées.
Les dimanches matin, environ 15 cyclistes admirent les paysages des Yvelines et des départements voisins en pédalant plus ou moins vite suivant 2 groupes de niveau.
Les mercredis après midi, une dizaine de membres du CTM roulent pour parfaire leur forme physique.

Les samedis après midi, une équipe féminine d'une dizaine de membres, « les cyclotes », roule accompagnée de plusieurs hommes « les cyclos » et de tandems mixtes. Cette sortie sur de courtes distances, permet aussi d'accueillir de nouveaux cyclos après la mise en œuvre de notre protocole d'accueil : évaluation des conditions de sécurité physiques et matérielles du futur membre.

Si vous vous souhaitez faire moins de kilomètres, des raccourcis avec accompagnement c'est toujours possible (30/60 km). Le club propose aussi à ses 50 membres des événements festifs (repas de CTM...) ou des séjours loin des rives de la Mauldre.

L'année 2018 a été marquée par plusieurs événements :

Lors de la semaine de l'ascension, un séjour dans le Languedoc à GANGES nous a fait découvrir ces magnifiques paysages en bordure du Gard et de l'Hérault.

En juillet deux cyclos ont fait partie des quelques courageux qui ont fait la randonnée internationale La Ronde d'Alénior (1 200 km en une seule traite et dans le temps imparti avec des cols dans les Pyrénées). Les mêmes cyclos ont participé à L'ATOS Tour en septembre au profit de la fondation Curie.

L'avant-dernier week-end de septembre a été réservé à une randonnée de deux jours dédiés aux féminines du club à Chateaudun.

Le 28 octobre le CTM, la municipalité, l'USMGVPR, l'ANVE et LSDE (d'Épône) ont organisé la septième « RANDO MAULE ». Plus de 400 participants ont permis de verser la somme de 2 720 € à l'Association Nouvelle du Vivre Ensemble afin d'aider de jeunes handicapés à participer à des activités sportives. Notre club a aussi participé au Téléthon de Maule.

Les objectifs 2019 du CTM restent centrés sur la participation à de nombreuses randonnées (Rallye d'Orgerus, Rallye de Beynes, Villepreux les Andelys...), à la découverte la Bourboule en vélo, à la septième édition du week-end « féminines » mais aussi à la participation en août de deux membres du CTM au fameux PARIS BREST PARIS.

Un des objectifs majeurs reste la réussite de la huitième édition de la RANDO MAULE le 27 octobre 2019.



Vous qui aimez la nature et les efforts physiques, rejoignez-nous pour vivre ces aventures entre amis sur les belles routes de notre région. Consultez notre site web (ctm-maule.fr) et vous serez convaincus par nos photos, de venir vous joindre à nous.

DANCESPORTEVENTS (D.S.E.)

Présidente : Stéphanie ANTUNES
Secrétaire et responsable des adhésions :
Brigitte DUJONC - 06 27 08 48 34
Coach sportif : Isabelle ANTUNES - 06 10 44 49 72
Trésorière : Maribel LE BRETON - 06 89 30 81 11
Email : asso.dse@gmail.com
Facebook : Association Dance Sport Events@AssoDSE.



L'Association DanceSportEvents (D.S.E.) est une association sportive pour tous publics à partir de 16 ans, dont le Siège est à Maule. Elle a été créée en avril 2018 et compte déjà 80 adhérentes. D.S.E. exerce actuellement ses activités à Andelu et à Septeuil.

- A Andelu, nous proposons un cours de Zumba Fitness le jeudi soir
- A Septeuil, nous proposons des cours de bien-être tels que le Body Zen (Pilates, Yoga, Strech) et le Stretching et des cours de danse tels que la Zumba Gold, et Zumba Combo Danse.
- La Zumba Gold : chorégraphies sur des sons Latins avec pédagogie des pas de bases.
- La Zumba/Combo Dance : chorégraphies sur des sons latins et Combo Dance chorégraphies sur des sons Afro, Dancehall, Swing...

Nous allons également ouvrir à partir de septembre un cours de Postural Ball à Maule.

Notre objectif : Faire découvrir aux Mauloises et aux Maulois nos activités de bien-être et de danse ainsi que nos événements (stages de danse, animations, démonstrations...).

SAISON 2019/2020 (Assurance incluse)		
ZUMBA FITNESS / ZUMBA GOLD / ZUMBA COMBO DANSE / BODY ZEN /STRETCHING		
FREQUENCE	AU TRIMESTRE	A L'ANNEE (payable en 3 fois)
1 cours/sem	73 € (12 cours)	200 € (70 € + 70 € + 60 €)
2 cours/sem	103 € (24 cours)	290 € (100 € + 100 € + 90 €)
3 cours/sem	133 € (36 cours)	370 € (125 € + 125 € + 120 €)
4 cours/sem	163 € (48 cours)	440 € (150 € + 150 € + 140 €)
5 cours/sem	183 € (60 cours)	500 € (167 € + 167 € + 166 €)
6 cours/sem	203 € (72 cours)	550 € (184 € + 184 € + 182 €)
Cours « au passage » : 8 € (à régler en début de cours)		
POSTURAL BALL		
FREQUENCE	AU TRIMESTRE	A L'ANNEE (payable en 3 fois)
1 cours/sem	80 € (12 cours)	220 € (75 € + 75 € + 70 €)
2 cours/sem	110 € (24 cours)	310 € (104 € + 104 € + 102 €)
Cours « au passage » : 9 € (à régler en début de cours)		

UNION SPORTIVE FITNESS MAULOISE

Présidente : Amina DEMBRI COHEN - 01 30 90 99 42 - 06 61 14 40 50
Email : aminademabri@yahoo.com
fitnessmauloise@hotmail.fr



Site Internet : www.usfitnessmauloise.weebly.com
Page Facebook : <https://www.facebook.com/FitnessMauloise>

Conditions d'adhésion (adultes de 16 à 68 ans):
Fiche d'inscription complétée, certificat médical, règlement intérieur lu, daté et signé, 1 photo d'identité (uniquement pour les nouvelles inscriptions), 2 enveloppes timbrées avec adresse (si pas d'email), 1 ou 3 chèque(s) bancaire(s) établi(s) à l'ordre de « US Fitness Mauloise »

A l'USFM, la saison 2019-2020 devrait encore se dérouler sous le signe du sport et de la convivialité. Fidèles à ce principe qui fait l'identité de notre association depuis de nombreuses années, nos enseignants qualifiés Marion,

Alexia et Gautier vous feront partager leur enthousiasme communicatif à travers les diverses activités que nous proposons : Step, Cross-Training/HIIT, renforcement musculaire, stretching, Zumba, Body-Fight, Pilates, et peut-être d'autres encore.

Nous n'attendons plus que vous !

La présidente
Amina DEMBRI COHEN

Cotisation Annuelle	Licence FFEPMM Annuelle	Cours 1h	Cours 1h30	Cours 2h
10 €	27 €	150 €	190 €	220 €



UNION SPORTIVE MAULOISE FOOTBALL

Secrétaire : Roxane LAURENT - 06 22 07 30 94
E-Mail : usmaulefoot@gmail.com
Site internet : <http://us-maule.footeo.com/>
Facebook : <https://www.facebook.com/usmaulefootballclub>

L'US Mauloise football accueille les pratiquants de football dès l'âge de cinq ans jusqu'en catégorie Vétérans



(+ de 35 ans). Une catégorie « vétérans loisir » a été créée cette année.
Club affilié à la Fédération Française de Foot, toutes les catégories sont inscrites en plateau Foot ou en championnat.
Une équipe de 10 entraîneurs/éducateurs dont trois diplômés assurent les entraînements et des

compétitions chaque semaine hors vacances scolaires.
Pour la saison écoulée, chaque catégorie a participé à un tournoi minimum et trois sorties au Parc des Princes ont été organisées pour assister à un match du PSG.
Nous organisons également des stages pendant les vacances scolaires, ainsi qu'une fête pour la galette des rois lors de laquelle nous avons offert une surprise à tous les enfants.
Cette année, toutes les catégories se sont maintenues dans leur division avec de bons résultats.
Venez nous rencontrer sur notre stand au Forum des associations de Maule.

GOLF MAULE VAL DE MAULDRE

Association loi de 1901 N° W781001594
Maison des associations en mairie de Maule 78580

Président : Daniel CHARBONNIER - 06 18 03 80 29



Site Internet : agmaule.com

Depuis 1996 cette association offre la possibilité à ses adhérents de jouer au golf avec d'autres membres.
Nous organisons une quinzaine de compétitions

dans la région, ainsi qu'un week-end prolongé en province tous les ans et offrons des tarifs avantageux sur de nombreux golfs régionaux.

Tarif pour les Maulois :

■ 45 € (Hors Murs : 50 €)

GAM

Gymnastique aux Agrès de la Mauldre

Président et contact : Olivier RATISCOL - 06 18 04 69 35
Secrétaire : Christine CHAVANNES
Trésorière : Mélanie THOMASSIN

Conditions d'adhésion et pièces à fournir :

- Fiche d'inscription dûment remplie
- Certificat médical autorisant la pratique de la gymnastique mentionnant la/s spécialité/s
- Formulaire assurance lié à la licence
- S'acquitter de la cotisation

Cotisation pour la saison : Adhésion + Licence + cours

- Pré-baby (2017/2018) : 160 €
- Baby-gym 45mn (2016-2017) : 180 €
- Baby-gym 1h (2013-2016) : 190 €
- Loisirs 1h (2013 et avant) : 190 €

- Loisirs 1h30 : 215 €
- Compétition : de 390 € à 490 €
- Adresse mail : gam.maule@gmail.com
- Site internet : www.gammaule.com

La G.A.M. vous propose des activités gymniques « Loisirs » et « Compétition » pour un large public.
Un encadrement de qualité grâce à nos entraîneurs qualifiés, diplômés d'état et salariés du club.
Le club est affilié à FFGym pour la prise de licence et l'assurance activité sportive.

Les spécialités, à partir de 6 ans, ouvertes aux filles et aux garçons sont :

- Artistique : Sol et Agrès : sol, barres, poutres, saut, anneaux
- Rythmique : Sol avec Engins : ruban, cerceau, corde, ballon, massues
- Urbain : type Acrobatique/Street
- Piste : type Tumbling

- Baby : Labellisé Petite Enfance le club accueille les enfants dès 18 mois

Au cours de la saison nous vous proposerons également des stages pendant les congés scolaires, des galas, des challenges internes et d'autres rendez-vous pour suivre l'évolution de vos enfants dans la maîtrise de leur corps et mouvements.
Pour celles et ceux souhaitant faire de la compétition, il y a la possibilité de rejoindre les équipes « compétition » après un test validé par notre Directrice Technique.
Une équipe administrative, une équipe technique, des entraîneurs motivés, des cotisations adaptées, ce sera avec un réel plaisir que nous accueillerons vos enfants dans notre structure pour cette nouvelle saison !
Retrouvez le planning hebdomadaire, le calendrier annuel, les différents documents, tarifs et actualités sur notre site.

Le président
Olivier RASTICOL

UNION SPORTIVE MAULOISE GYMNASTIQUE VOLONTAIRE ET RANDONNÉE PÉDESTRE

Responsable des adhésions :
Présidente : Françoise LARIVIÈRE - 06 11 57 04 68
mail : usm.gv.rp.maule@free.fr

L'US Mauloise de Gymnastique Volontaire et de Randonnée Pédestre (affiliée à la FFEPGV-SPORT SAN TE reconnue d'utilité publique et à la FFRandonnée) propose des activités variées, adaptées aux adultes et aux « seniors » recherchant à concilier santé, bien-être et convivialité par le sport :

La Gymnastique, qui permet de conserver souplesse, tonicité et coordination :

Renforcement musculaire, assouplissements, étirements, travail de la coordination, de l'équilibre et de la mémoire par différentes techniques (Gym Pilates, Stretching, Body Zen...) en musique et avec du matériel varié.

Les nouveaux, débutants ou non, pourront faire des essais pour

trouver l'activité qui leur convient en fonction de leur âge et de leur condition physique :

Gym Adultes en bonne forme, Acti'gym Senior (adhérents d'environ 65 ans et/ou en forme) et Gym'Senior : pour les plus âgés et/ou ceux devant se ménager.

La Randonnée Pédestre, activité dynamique de pleine nature :

En semaine :

- Randonnées hebdomadaires de 10 à 15 km en demi-journée ou en journée.
- Balades tranquilles de 5 à 7 km tous les 15 jours.

- Rando Net annuelle ouverte à tous.

Le week-end :

- rencontres ou challenges entre associations, participation à l'organisation de diverses manifestations à Maule (Rando-Maule, Téléthon).
En hiver : un stage de plusieurs jours de « raquettes à neige ».
En juin : une sortie pédestre de 2 jours.



La présidente
Françoise LARIVIÈRE



Conditions d'adhésions

	Droit d'adhésion annuel (licence avec assurance et frais de fonctionnement de l'association)		Participation annuelle aux animations
	Maule	Extra-muros	
Gymnastique : 1 ou 2h	41 €	51 €	152 €
3 ou 4h	41 €	51 €	177 €
Randonnée pédestre	36 €	41 €	11 €

Réductions : Personnes de moins de 25 ans et de plus de 80 ans : 10 € en gymnastique et 5 € en randonnée,

HANDBALL MAULOIS

Président : Rémi LAURENT - 07 68 41 55 69
Secrétaire : Steven FOLGADO - 06 07 15 88 04
Trésorier : Timothé FEVRE - 06 38 32 91 43
Vice-président : Franck GIBOULOT - 06 50 73 27 47

E-mail : 5878060@handball-france.eu
Facebook : HB maulois

Conditions d'adhésion :

Le processus d'adhésion est désormais entièrement numérique quelle que soit la catégorie.

Toute demande d'adhésion nécessite la numérisation de la carte d'identité recto-verso, un certificat médical autorisant la pratique du Handball et pour les moins de 18 ans une autorisation parentale. Vous recevrez par mail la demande d'inscription.

Prix de la cotisation annuelle :

- + 18 ans : 145 €
- - 18 ans : 125 €

Catégorie d'âges :

Senior Filles et Garçons

- - de 17 Garçons
- - de 15 Garçons
- - de 13 mixte
- - Ecole de Hand à partir de 9 ans (mixte) (année de naissance 2010 et après)

Cette année a tout d'abord été marquée par la disparition brutale de Christophe, joueur de l'équipe sénior foudroyé par un infarctus sur son lieu de travail. Cet évènement terrible a entraîné un bel élan de solidarité des membres du club envers sa famille. Le



jour de la fête du club portera désormais son nom...



Côté sportif, la catégorie école de hand et

-13 a connue un succès sans précédent avec plus de 20 joueurs à chaque entraînement ! Bravo à nos coaches Franck et Steven et merci aux parents pour leur soutien.

Les -15 et -18, avec des effectifs limités mais fidèles et déterminés ont eu des résultats très honorables soutenues par Lucille et Sylvaine (-18) qui entraînaient pour la première fois et par l'irremplaçable Florian (-15) qui lui entraînait pour la... ?

L'équipe Senior féminine termine deuxième de son championnat malgré quelques blessures toujours emmenée par la paire Tim et Nathan parfois même accompagné de Vincent.

Enfin Eloi fidèle du HB Maulois depuis plus de 10 ans a su mener l'équipe sénior à la quatrième place de son championnat pour lequel Antoine fini une fois encore meilleur buteur.

La saison 2019 s'annonce belle avec la reconduction de l'ensemble de nos catégories, nous espérons une augmentation de nos effectifs dans les catégories -15 (2005/06) et -18 (2010/11) et accueillerons avec plaisir tous les joueurs/euses, entraîneur(e)s, accompagnateurs/trices... Qui souhaitent rejoindre un club convivial et sportivement ambitieux.

Enfin nous remercions nos fidèles sponsors actuels et futurs ainsi que la Mairie qui nous permettent de pratiquer notre sport dans les meilleures conditions.

Le président
Rémi LAURENT

JUDO CLUB MAULOIS

Contacts :

Président Florian DUFRESNOY - 06 89 87 77 93
f_dufresnoy@yahoo.fr
Professeur Guillaume MORIN - 06 27 36 52 86
gui.mor@free.fr
Horaires, tarifs, infos... <http://jcmaule.blog4ever.com/>

Avec plus de 130 adhérents cette année, le Judo Club Maulois propose des cours pour tous et adaptés :

Eveil moteur pour les petits de 4 à 5 ans, apprentissage technique et développement de la motricité dès 6 ans, on y ajoute de la préparation physique pour les élèves motivés à partir de 12 ans.



5° du Critérium départemental Benjamin, se qualifie pour la Coupe d'Ile de France.

Bravo également au Groupe des Poussins Maulois qui a tout raflé cette année : aux tournois de Beynes, de Maule, d'Aubergenville, des Clays. Très encourageant pour l'avenir !

Le président
Florian DUFRESNOY



Les évènements marquants de l'année : Bravo à Livio Dal Zuffo et Clarisse Ancel qui ont rejoint le club des Ceintures Noires maulois.

Magalie LE MENER, concentrée sur la suite de ses études universitaires cette année, a malgré tout décroché une belle médaille en se classant 2° du Championnat de France Universitaire 2° division.

Pierre Martignole décroche le Titre de champion des Yvelines Minime et une 9° place au Championnat d'Ile de France. Manon Billon, 3° et Raphael Margeot,



KARATÉ SHOTOKAN MAULE

Présidente : Maiwenn KÉRÉVER - 06 72 89 77 52

E-mail : karatemaule@yahoo.fr
Site internet : www.artsbudo.fr

Tarifs saison 2019 :

- Enfants/Ado : 260 €
- Adultes : 300 €

Partie Association :

Depuis plus de 20 ans, l'association propose des cours de karaté encadrés par des enseignants diplômés. Les cours sont ouverts à tous et abordent les aspects tant traditionnels que sportifs de cette discipline.

Par la pratique d'un art martial, on apprend à développer la confiance en soi et à mieux se connaître. Le karaté c'est aussi des valeurs telles que le respect, la sincérité, le courage, la modestie, le contrôle de soi...

Cette belle discipline permet de développer l'esprit de groupe, on apprend à faire confiance à ses

partenaires. Les valeurs du Code Moral sont pleinement exprimées et d'autres se développeront au fil des entraînements : courage, concentration, patience...

Pour les plus jeunes, dès 5 ans il est possible de s'initier à travers une découverte ludique. C'est un excellent moyen d'apprendre à canaliser son énergie, améliorer sa concentration et développer sa motricité.

Les temps forts de la saison :

Presque 15 ans après leurs premiers pas sur le tatami, deux de nos jeunes ceintures noires ont suivi une formation en vue d'acquies le diplôme d'animateur fédéral, ce qui leur permettra de donner des cours de karaté en toute autonomie, la relève est assurée ! Tout le club s'est retrouvé en janvier autour de la traditionnelle galette des rois et d'un quizz sur le karaté et le cinéma !

Côté compétition, les élèves ont représenté leur club lors des compétitions officielles de niveau département puis régional et jusqu'à la dernière étape lors des championnats de France à Marseille ! Félicitations à eux !

Enfants, ados et adultes laissez-vous tenter par l'aventure !

La présidente
Maiwenn KEREVER



KICK BOXING MAULE



Président : Benjamin MUSSEAU - 06 03 26 70 98
E-Mail : musseaubenjamin@msn.com

Conditions d'adhésion :

- Age Minimum 12 ans et après évaluation du coach obligatoire.
- Autorisation parentale pour les mineurs.
- Certificat médical obligatoire mentionnant la pratique du kick boxing.



- Autorisation obligatoire concernant les appareils dentaires et autres sous votre responsabilité.

Prestation :

- Prix au mois : 50 €
- Prix à l'année : 300 €
- Prix pour 2 personnes même famille : 500 €
- Prix uniquement le samedi matin : 250 €
- Jours et Horaires : mardi, mercredi, vendredi. (18h30 / 21h)
- Samedi matin : Définition musculaire / Crossfit / Self Défense (10h / 11h30)

Matériels obligatoires :

Paire de gants de boxe, coquille, protège-tibia, casque, chevillères, protège dents, short ou leggings, haut transpirant (dryfit).

Détail de l'activité :

Le kick boxing est une boxe pieds poings très appréciée, c'est avant tout un sport de combat et d'engagement qui vous servira également pour votre self-défense.

Nous proposons une boxe dynamique, qui allie puissance, rapidité, précision et réflexion à laquelle nous ajoutons le crossfit pour travailler en profondeur différents groupes musculaires. Notre activité est très physique, c'est une façon de voir que vous

devez choisir et non subir, tout dépendra de votre caractère et de votre appréhension à savoir ce que vous voulez.

Nos pratiquants sont chefs d'entreprise, managers, étudiants, ce qu'ils viennent trouver, c'est l'engagement de se dépasser pour aller plus loin.

En tant que Coach professionnel pour Dirigeants et Top Managers, nous travaillons également sur certaines techniques proches du management, gestion de conflits, dépassement des objectifs, empathie, développement personnel, confiance en soi. Il y a ce que vous pensez et ce que vous ferez.

Au Kick Boxing Maule, vous trouverez une ambiance agréable au sein d'un club de valeurs et de performance.

Notre éthique est le dépassement de soi et l'apprentissage de fondements, qui feront de vous des hommes et des femmes de caractère et d'exception.

Quoi de mieux que de s'affronter soi-même pour grandir.

Nous avons réalisé une année exceptionnelle, tant par la qualité de nos adhérents, que par la diversité de notre engagement à faire vivre une année de référence et de dépassement.

Je tiens à remercier tous nos adhérents pour leur engagement et leur haute valeur ajoutée.

**Le président
Benjamin MUSSEAU**

MBA Maule Badminton Association



Personnes à contacter :

Présidente : Céline BONNEAUD - 06 20 86 57 38
Secrétaire et responsable des adhésions : Géraldine LE GUILLOU - 06 63 03 76 14

Conditions d'inscription :

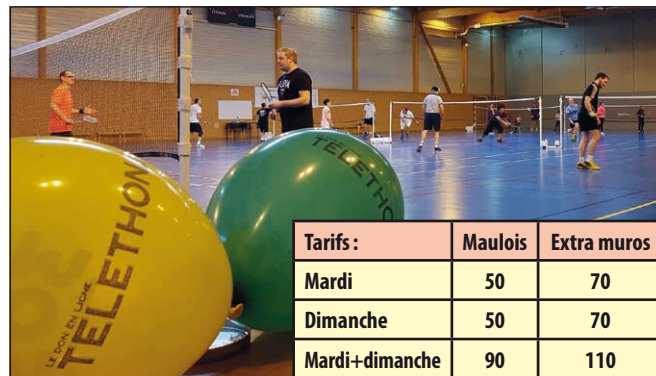
- être majeur,
- régler l'inscription.

Mail : celine.bonneaud@free.fr

La MBA propose deux créneaux, un le mardi soir de 20h à 22h et un autre le dimanche de 10h à 12h.

Au sein de notre club, nous pratiquons le badminton « en loisir », nous ne faisons aucune compétition, uniquement des rencontres interclub amicales, nous ne sommes pas affiliés à la fédération de badminton. Nous acceptons toutes les personnes souhaitant jouer au badminton, quel que soit leur niveau.

Une seule garantie, une ambiance conviviale et sportive !



Tarifs :	Maulois	Extra muros
Mardi	50	70
Dimanche	50	70
Mardi+dimanche	90	110

ASSOCIATION KALATHARI Qi Gong à Maule Art Énergétique de Santé

Présidente et animatrice : Nathalie BURON
Secrétaire : Katell DROGOU
kalathari.asso@orange.fr
Contact : 06 87 86 43 92
Siège : chez Mme BURON
40, av. du Général Leclerc - 78230 LE PECQ

Tarif annuel des cours collectifs

- Cours 1 h/semaine 300 €
- Cours 2 h/par semaine 350 €
- Carte 10 cours 150 € (valable de sept. à juin)
- Cours le samedi matin

Nouveaux Horaires :

- 9h30/10h30 les Energiques
- 10h30/12h30 les Sages Eclairés

Faut-il encore présenter le Qi Gong ? Oh oui !

Au moins pour sa prononciation.

En chinois : Qi [Tchi] signifie souffle vital Gong [Kong] signifie travail

En japonais : Ki Kung ; En vietnamien : Khi Công

Cet art énergétique millénaire issue de la médecine chinoise et des fondements des arts martiaux fait de plus en plus d'adeptes. Désormais reconnu par le monde médical, au-delà des frontières de l'Asie pour les bienfaits que le Qi Gong produit sur la santé ; notamment contre les douleurs articulaires et musculaires.

Méditation en mouvement, le Qi Gong se pratique avec des gestes fluides et lents qui permettent d'améliorer la mobilité en apaisant l'esprit, de relâcher les tensions et de faire circuler l'énergie dans le corps qui se trouve souvent bloqué à cause du stress et des chocs émotionnels.

Les postures renforcent aussi le sens de l'équilibre et réduisent le risque de chutes.

Adapté à tous les âges, le Qi Gong se pratique seul ou en groupe et encourage à développer de la bienveillance auprès de tous. Même quelques minutes de pratique par jour sont bénéfiques et les effets sont parfois ressentis dès la 1^{re} heure.

L'association Kalathari active sur Maule depuis 2006, se veut intergénérationnelle.

Encouragée par la présence de couples, d'étudiants, de retraités, de parents et adolescents, et par leur retour des bienfaits ressentis, j'entretiens ma formation auprès de la délégation chinoise Health QI GONG Association de Beijing, dans un souci de veiller

aux évolutions des techniques professionnelles réglementées par le ministère de la santé et des sports en Chine. Cette année j'ai pu obtenir un 2^e Duan. Je remercie chaleureusement les pratiquants d'un jour comme les plus fidèles pour leur soutien et leur enthousiasme au fil des saisons.

Le partenariat au Foyer des Aulnes se poursuit les jeudis auprès des résidents et des professionnels. Tous nos remerciements à Madame MICHEL et son équipe de professionnels de nous accueillir en toute confiance.

Nous achèverons l'année en partenariat avec Marc Bonnin de l'association de développement durable de Mareil-sur-Maudre et grâce à la venue d'un Maître chinois en proposant 4 stages de 4 jours sur 3 communes

A l'écoute de vos suggestions, nous espérons au fil du temps répondre à vos demandes et offrir à tous sérénité...



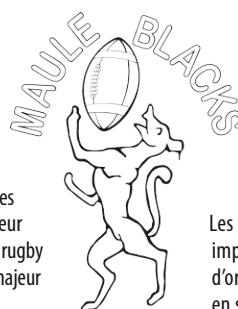
**La présidente
Nathalie BURON**

MAULE BLACKS

Président : Edward WALLIS
Secrétaire : Arthur VIGNOLLES
Contact : Alexandre MARTIN - 06 58 02 81 80
Adhésion : 150 €
Condition : participer activement aux entraînements & matches de Rugby et aux événements du club
E-Mail du club : mauleblacked@gmail.com
arthur.vignolles@gmail.com
Lien vers site internet :

Facebook : @mauleblacks

L'association Les Maule Blacks est une association sportive pour la pratique du Rugby folklo, elle regroupe 51 membres pour la saison 2018-2019. Les entraînements ont lieu tous les vendredis soir de 20h à 22h au parc Fourmont, les matches peuvent être joués à domicile ou à l'extérieur le vendredi soir. Aucune limite d'âge pour jouer au rugby avec les Maule Blacks, la seule condition est d'être majeur et de participer activement à la vie du club.



Les Maule Blacks participent à plusieurs événements Maulois (sportifs ou non) au cours de l'année, le plus marquant de cette saison a été l'organisation du 1^{er} tournoi de rugby Philippe Paillou au profit de la Ligue contre le cancer.

Les objectifs à venir consistent à poursuivre notre implication dans la vie de la commune ainsi que d'organiser de nouveau le tournoi Philippe Paillou en septembre 2020.

TCM Tennis Club de Maule

Présidente : Cristina GALLICE
Renseignements au Club-House : 01 30 99 79 66
Adresse Email : tc.maule@gmail.com
Facebook : TCMAULE - Instagram : TCMAULE
Site internet : https://tennis-idf.fr/maule

Saison 2018/2019

L'encadrement des activités ont été sous la responsabilité du directeur sportif François AUSSANT, d'un moniteur Jérémy PRIBILE et d'un assistant moniteur William LEJEUNE.

Points sportifs :

Tournois :

- Open jeunes « Grand prix Henri Cochet » vacances de Toussaint.
- Open seniors d'Hiver en décembre.
- Interne de février à juin.
- Open seniors d'Été en juin.
- Galaxie en mai et juin pour les jeunes de 8 à 11 ans.

Équipes engagées en championnat interclubs :

- Seniors Dames : 3 équipes
- Seniors Messieurs : 5 équipes
- Coupe de doubles.
- Jeunes : 5 équipes garçons et 1 équipe filles.

Animations :

- Stages jeunes pendant les congés scolaires animés par les enseignants.
- Pot d'accueil des nouveaux adhérents samedi en septembre. Environ 40 personnes présentes. Accueil des nouveaux adhérents / Présentation des structures du TC MAULE, de l'équipe enseignante et dirigeante du club.
- Animation « tournoi double surprise » en novembre, rencontres de doubles et dîner buffet. Le club a offert les boissons.
- Téléthon des associations de Maule 8 décembre / Trophée des familles
- Invite un copain, une copine avec participation des parents en janvier et février 2019 (balles rouges / balles violettes)
- Tournoi de doubles pour les joueurs des cours collectifs adultes en mars 2019.
- Chasse aux œufs samedi 20 en avril.
- Sortie ROLAND GARROS Le samedi 25 mai, le TC Maule a invité 40 jeunes et 10 adultes accompagnateurs. Présence de nombreux grands joueurs en match exhibitions.
- Fête du club le avec les finales du tournoi interne, repas champêtre avec animations diverses le 16 juin.
- Fête de l'école de tennis le 19 juin.

Travaux :

- Les serrures ont été changées sur les portes des cinq courts extérieurs, celle de l'entrée des courts couverts et celle de



l'accès à l'étage. Une nouvelle serrure a été commandée par la mairie, elle sera posée sur la porte du bar.

- Nettoyage de fond du club house, peinture blanche des murs, achat et pose du sol (dalles PVC), pose d'un nouvel évier et d'un nouveau plan de travail. Achat de meubles de cuisine, de canapés, table basse, stickers, décoration.
- Nettoyage structure des courts couverts réalisé par les services techniques de la mairie les 4 et 5 mars.

Saison 2019/2020

Inscriptions :

- Le dimanche 1er septembre de 10h à 12h et de 14h à 17h, journée « porte ouverte au club », vous pourrez visiter nos installations, nous vous renseignerons sur le club.
- Le dimanche 8 septembre de 9h à 17h au « Forum des associations ».

Ecole de tennis jeunes :

- Ouverte aux jeunes nés en 2002 et après. Les groupes sont constitués de 6 jeunes de façon homogène, ceux qui

seront sélectionnés pour les compétitions bénéficieront d'un entraînement complémentaire.

- Les séances sont programmées le mercredi toute la journée, le soir à partir de 17h et le samedi (places limitées) de 9h à 14h.
- Tests pour les nouveaux le mercredi 11 septembre.
- Début de cours le lundi 16 septembre.

Cours adultes :

■ Cours collectifs adultes en journée et le soir en semaine, le samedi matin. Quatre joueurs par cours (Voit tarif ci-dessous).

Équipes engagées en championnat interclubs :

- Seniors : engagement de 3 équipes Dames et 5 équipes Messieurs.
- Jeunes : engagement d'équipes suivant les effectifs.

Renseignements pour l'école jeunes et les cours collectifs adultes : François AUSSANT (06 11 39 33 42).

**Le Comité
du TC Maule**

1 - Hors école jeunes : Licences adultes 29€ et jeunes 20€ comprises dans la cotisation.

FORMULES LOISIR (Sans cours)	
JEUNES (Licence comprise)	
Jeunes – 18 ans	200 €
Cotisation été (Mai à Août)	100 €
ADULTES (Licence comprise)	
Adultes	250 €
Famille * - Etudiants	210 €
Cotisation été (Mai à Août)	125 €
Licence découverte	50 €
Cotisation trimestrielle	95 €
Invitations (Carnet de 10)	80 €

FORMULES COURS et COMPETITION - JEUNES				
COURS 1h00		COMPETITION		
2012 et après	2001 à 2011	1h30	2h00	2h30
215 €	275 €	310 €	340 €	370 €
Famille 190 €	Famille 215 €			
2 ^e heure 125 € Suivant places disponibles				
FORMULES COURS et COMPETITION - ADULTES				
COURS		COMPETITION		
1h00	1h00	1h30	2h00	2h30
520 €	340 €	370 €	400 €	430 €
Famille 480 €				

* Tarif famille : à partir de la 2^e personne d'un même foyer (adulte ou enfant)

Possibilité d'échelonner les paiements sur plusieurs mois

Vous n'êtes pas licencié et vous voulez jouer avec votre enfant qui est à l'école de tennis ou avec quelqu'un qui est adhérent au club, nous proposons une offre d'adhésion à tarif préférentiel de 40 € avec une licence découverte pour une durée maximum de 3 mois à partir de la date d'enregistrement. Un certificat médical doit être fourni pour l'obtention de la licence.

La condition : ne jamais avoir été licencié ou non licencié depuis 3 ans au moins. Cette offre vous permettra de découvrir nos installations et peut-être de vous inscrire pour le reste de la saison.

UNION SPORTIVE MAULOISE DE TENNIS DE TABLE

Correspondant : Yannick LÉBOUCHER - 06 62 74 99 00
Mail : yannickleboucher@hotmail.fr
Site : www.usmtt.com
Facebook : @usmauloisetennisetable
L'Union Sportive Mauloise de Tennis de Table accueille petits et



grands, débutants ou confirmés, en proposant des entraînements dirigés adaptés à toutes et à tous. Les compétiteurs jeunes et adultes peuvent s'engager dans des épreuves individuelles ou dans différents championnats par équipes.

Des créneaux sont aussi dédiés à une pratique « loisir » avec du jeu libre ou du fit-ping alternant tennis de table et exercices de fitness. L'association, qui compte 78 adhérents, propose également des animations internes, des rencontres amicales avec d'autres clubs, ainsi qu'un grand tournoi annuel ouvert à tous les maulois.

Nouveauté pour la prochaine saison : l'ouverture d'un créneau « PAUSE MIDI... à la carte ». Sur un créneau de deux heures encadré par un de nos entraîneurs, les personnes travaillant à Maule ou aux alentours pourront venir librement et choisir leurs activités parmi celles proposées par l'animateur : échauffement, initiation/

perfectionnement au tennis de table, matchs ou jeu libre, sans oublier renforcement musculaire, étirement et relaxation. L'occasion de se défouler, de faire de l'exercice, de relâcher la pression, de venir s'amuser entre collègues ou au contraire voir de nouvelles têtes... et enfin faire partie de notre association pour profiter des animations et autres créneaux proposés. N'hésitez pas à venir nous rencontrer sur notre stand pour avoir plus d'informations!



Cotisation annuelle 2019/2020 Tarifs prévisionnels susceptibles d'être modifiés lors de l'AG	Maulois	Extra Muros
Poussins à Cadets (licence + 2 entraînements + compétition par équipe)	125 €	130 €
Juniors à Seniors Entraînements et /ou compétition, Fit-Ping, Pause Midi	145 €	150 €
Adultes loisir uniquement	90 €	95 €

VOLLEY BALL MAULOIS

Président et contact : Maxime BIGNOLAIS - 06 11 70 03 22
Franck - 06 87 65 08 01
Secrétaire : Alexis DA SILVA
Conditions d'inscriptions : 16 ans minimum, expérience dans ce sport exigée.
Adresse : Chemin du Radet, Gymnase Demaison

Cotisation (licence FFVB et adhésion) :

- 6x6 loisir = 50 €
- 6x6 loisir + 4x4 loisir = 75 €*
*sous réserve de l'acceptation par l'AG de clôture 2019.

Adresse mail : volleyballmaulois@gmail.com
Facebook : VolleyBall Maulois
Instagram : vb.maulois

Le club de Volley-Ball de Maule a fêté cette année ses 37 ans. Depuis sa création et encore aujourd'hui, le Volley-Ball Maulois

est un club loisir où les entraînements se font le lundi et le vendredi de 20h à 22h30. Les lundis, le club propose des entraînements encadrés, basés sur la technique, la tactique ainsi que sur le développement physique. Le vendredi quant à lui est entièrement loisir : échauffement autonome et matches !

Les mots d'ordre du club sont la convivialité et l'amitié. Nous recherchons toujours une bonne ambiance, c'est pour cela que dans notre club, chacun peut apporter ses idées, ses opinions ou ses remarques ! Le club propose aussi depuis 2018 des sessions en extérieur qui permettent de repousser la limite de saison à fin juillet.



Le championnat 78 loisir :
Pour cette nouvelle saison, nous ouvrons des sections loisirs 4x4 femmes et 4x4 hommes*, qui viennent s'ajouter à notre section 6x6 mixte. Cette nouveauté a pour but d'attirer davantage de volleyeurs, mais aussi de contenter tous les joueurs du club !



YOGA CLUB DE MAULE

Détente - Relaxation - Souplesse

Présidente : Martine GIRAUDON - 01 30 90 90 60
Courriel : jpmgiraudon@orange.fr

Le terme « yoga » signifie en sanscrit : « jonction du corps et de l'esprit ».

Claire PRIGENT anime les cours du mercredi soir et Pierre LHERMITTE anime les cours du jeudi matin. Dans ces deux cours, nous pratiquons le même yoga, le Hatha-Yoga qui nous fait travailler sur les énergies.

Cette année, comme tous les ans, en plus du Hatha-Yoga, nous avons pu bénéficier de Yoga-Nidra et d'un travail plus spécifique sur les énergies, les respirations et, à la fin de chaque trimestre, une grande relaxation avec les bols en cristal de roche.

Le yoga est un moyen de remise en forme particulier. Même s'il assouplit les articulations, équilibre la silhouette et procure un sentiment de détente, de par son origine, il y a plus de 2000 ans en Inde, le yoga est avant tout une discipline et une philosophie. Le yoga prend en compte le corps et l'esprit. La prise et le maintien

des postures est un moyen d'équilibrer le mental et de parvenir à la maîtrise de soi.

Par un travail musculaire et articulaire en harmonie avec la respiration, nous apprenons à surmonter le stress de la vie quotidienne.

Vous êtes fatigué, stressé, vous avez mal au dos ?

Pourquoi ne pas essayer le yoga ?

Une pratique millénaire plus que jamais adaptée aux besoins de la vie moderne.

Quel que soit votre âge, votre « souplesse », n'hésitez plus ! Venez nous rejoindre et apprenez à mieux gérer votre stress.

**La Présidente
Martine GIRAUDON**



Licence	16 € *
Participation trimestrielle aux cours par personne	95 €
Participation trimestrielle aux cours par à partir du 2 ^e inscrit	85 €

*Tarif appliqué en 2018-2019

Inscription le jour du Forum et toute l'année.

Associations de danse

CLUB MAULOIS DE DANSE ARTISTIQUE ET SPORTIVE

Président : Jacques CORBEAU - 01 30 90 76 81
E-mail : jacques.corbeau@wanadoo.fr

Cotisation annuelle par adhérent :

- Maule : 175 €
- Extra-muros : 180 €

Le CMDAS (Club Maulois de Danse Artistique et sportive) propose depuis 29 ans différentes danses de société enseignées par un professeur diplômé, ancien champion de France.

Toutes les danses officielles et non officielles sont au programme : Samba, Rumba, Cha-cha, Paso-doble, Jive (rock), Valse anglaise, Tango, Valse viennoise, Quick-step, Slow-fox, Tango argentin, Country, Madison, Salsa, Bachata, Disco...

Les cours se déroulent en général à la salle des fêtes le lundi de 19h45 à 22h15 et les entraînements le jeudi de 20h à 22h.

En moyenne 30 cours et 30 entraînements sont assurés suivant le calendrier scolaire.



Il peut y avoir jusqu'à trois niveaux - débutants, moyens, avancés comprenant de 10 à 20 élèves chacun.

Une soirée dansante de Gala a lieu chaque année la troisième semaine de mars ; elle est animée par un orchestre professionnel et comporte des démonstrations de danses latines et standards assurées cette année par Jessica et Roman, Séverine et Rabbit

champions de France. Des élèves du club nous ont également présenté un Tango Argentin en formation.

Que vous soyez débutants ou non, venez nous voir au forum ou contactez-nous : vous pourrez prendre un premier cours gratuit sans engagement courant septembre.

**Le Président
Jacques CORBEAU**



K'DANSE

Cours de modern jazz, classique, maintien classique
(À partir de 4 ans et ouvert aux adultes)

COURS DE MODERN JAZZ, CLASSIQUE, MAINTIEN CLASSIQUE
(Enfants à partir de 4 ans et adultes)

Professeur : Ludvine BROUSSE - 06 07 95 81 13
Présidente : Valérie CRICHTON - 06 30 74 25 13
kdanse.maule@gmail.com
Secrétaire : Maëva POIGNANT
kdanse.maule@gmail.com

Pièces à fournir :

- Attestation sur l'honneur - Certificat de non contre-indication à la pratique de la danse
- Les règlements.

K'Danse s'adresse à un très large public, de la maternelle aux adultes. Les cours sont dispensés par Ludvine Brousse et s'articulent autour du jazz et du classique. L'année 2018/2019 a été une année sans spectacle, mais non sans travail. Ces 10 mois ont été mis à profit pour améliorer la technique, progresser dans chaque



discipline et à tous les niveaux, chacun à son rythme. Les élèves ont fait la démonstration de leur travail lors d'une soirée de démonstration en mai. Toujours un succès ! Cette année, grande nouveauté pour l'association : la mise en place d'un cours de Maintien Classique pour les adultes, quel que soit leur niveau. Placement et exercices à la barre, ce cours permet de découvrir les bases de la danse classique, de travailler et mieux connaître son corps. L'année 2019/2020 s'articulera autour de la préparation du

spectacle de l'association qui aura lieu en juin. Alors venez nous rejoindre pour cette grande aventure, notamment dans les cours d'adultes où vous pouvez faire un cours d'essai (plusieurs niveaux sont à votre disposition, du débutant au confirmé) ! Pour toute demande d'information et inscription, nous vous accueillerons au forum des associations.

La Présidente
Valérie CRICHTON

Tarifs 2019-2020

NIVEAUX	1 cours	2 cours	3 cours
Maternelle/primaire 1H de cours	150 € ou en 3 chèques : 50 € + 50 € + 50 €	280 € ou en 3 chèques : 95 € + 95 € + 90 €	410 € ou en 3 chèques : 140 € + 135 € + 135 €
Pré-Ados & Jeune (6^{ème} à 20 ans inclus) 1H30 de cours	220 € ou en 3 chèques : 75 € + 75 € + 70 €	420 € ou en 3 chèques : 140 € + 140 € + 140 €	600 € ou en 3 chèques : 200 € + 200 € + 200 €
Adultes (à partir de 21 ans) 1H de cours (maintien classique uniquement)	215 € ou en 3 chèques : 75 € + 70 € + 70 €	420 € ou en 3 chèques : 140 € + 140 € + 140 € (1H + 1H30 + 1H30)	590 € ou en 3 chèques : 200 € + 200 € + 190 € (1H + 1H30 + 1H30)
Adultes (à partir de 21 ans) 1H30 de cours	250 € ou en 3 chèques : 90 € + 80 € + 80 €	480 € ou en 3 chèques : 160 € + 160 € + 160 €	660 € ou en 3 chèques : 220 € + 220 € + 220 €
COTISATION ANNUELLE (par famille)	Maulois : 15 € - Extra-muros : 20 €		

Réduction annuelle à partir du 2^e inscrit d'une même famille (même adresse) : 20 €

Sophrologie - Relaxation - Méditation

LILIOZE

Sophrologie-Relaxation

« Mieux dans son corps, mieux dans sa tête ! »

Présidente : Marie-Claude GALMICHE
Contact : Lise DEBARD - 06 50 39 78 22
liliozen@gmail.com

Découvertes de techniques de relaxation : Manent, Vittoz, Jacobson, Schultz, do-in, Yoga Nidra, sophrologie, visualisation...
Pour aller vers du mieux-être, de la détente, du temps pour soi, de la gestion du stress, de son sommeil, à la découverte de son corps, de sa respiration...

Nouvelle formule cette année ! Proposition de carte de 10 séances à pratiquer sur un cycle. Un calendrier vous sera proposé. Ces séances seront tous les 15 jours afin d'en permettre l'intégration. Les objectifs finaux sont : prendre soin de vous, détendre

vos corps, écouter vos ressentis, découvrir vos ressources et retrouver ou maintenir un état de bien-être. La relaxation et la sophrologie vous permettent de vous relier à vous-même, par des exercices simples effectués en conscience, dans le mouvement ou l'immobilité...

Ces pratiques permettent de dénouer vos tensions physiques, émotionnelles et mentales, d'améliorer votre concentration, votre sommeil, votre bien-être de façon générale.

Venez me rencontrer au Forum des Associations de MAULE en septembre 2019.

La Présidente
Marie-Claude GALMICHE

Cycles répartis sur l'année Calendrier : de septembre à décembre, puis janvier à juin	Les mardis soir 19h30-20h15
Lieu	Salle des loges (derrière la salle des fêtes) à Maule
Groupes	De 6 à 8 personnes maximum
Cotisation annuelle	Maulois : 14 € - Extra-muros : 16 €
Tarif d'une carte (Valable sur un cycle de 11 séances)	140 € pour 10 Séances

PASSIFLORE

Sophrologie - Relaxation - Développement personnel

Secrétaire : Dominique MOLIN
Animatrice Sophrologue : Christine FERCHAUD - 06 60 15 04 78
E-mail : christineferchaud@wanadoo.fr
Animatrice Florathérapeute, Energéticienne : Martine MENANTEAU - 06 18 41 91 96
E-mail : martine.menanteau@free.fr

Tarifs :

- Adhésion annuelle à l'association Passiflore : 20 €
- Atelier Onde de Vie : 10 séances de 3h : 390 € par an



■ Atelier Saison ou créatif (groupe ouvert) : 40 € l'atelier
Ateliers mensuels les mercredis et jeudis de 19h à 22h dans la salle des Loges de la salle des Fêtes de Maule



« Onde de Vie » 2 groupes

Thématiques et outils de découverte, de connaissance et de compréhension de Soi pouvant venir soutenir un processus de développement personnel... (8 personnes par groupe)

- À la rencontre de sa « nature sauvage »
- Réveiller son potentiel créatif et sa confiance en Soi
- Se renouer à ses ressources et à son élan vital...

En s'appuyant sur des méditations guidées, des activités créatives et

une liberté d'expression, nous proposons de vous accompagner sur ce beau chemin du bien-être en Soi...

- Atelier sur les saisons un jeudi par trimestre
- Atelier créatif ou à thème un jeudi par mois

Si vous avez besoin de temps pour vous, d'un espace pour vous détendre, échanger, vous ressourcer, découvrir, mieux vous connaître, nous serons heureuses de vous accueillir dans cette belle aventure.

Pour tout renseignement, passez nous voir sur le stand Passiflore au Forum des associations.



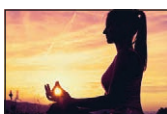
SO NAT

Contact et responsable des adhésions :

Nathalie PASCAUD - 06 82 48 99 58
E-mail : assozonat@gmail.com
Site internet : <https://sites.google.com/site/sonatasso>

Conditions tarifaires :

Adhésion annuelle à l'association (25 €) permettant d'accéder aux :
■ cours hebdomadaire de Yoga, Méditation ou Yoga-Thérapie (330 €) en forfait annuel



- ateliers thématiques d'EFT, d'Equicoaching, de découverte des traditions ancestrales...
- séances de yoga du rire mensuelles

Détail des activités :

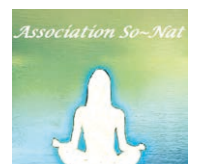
Vous souhaitez Prévenir, Maintenir ou/et Mieux Etre ? Et Naturellement ?

Alors rejoignez-nous à l'Association So Nat ! Nous vous proposons des solutions adaptées en fonction de vos besoins : des cours hebdomadaires (yoga, yoga thérapie, méditation) pour rester en forme, des ateliers qui vont vous faire découvrir ou pratiquer des techniques complémentaires comme la micro-nutrition, la

Techniques de Libération Emotionnelle (EFT), Méditation de Pleine Conscience, Communication Bienveillante, Accès Bars... Notre credo : relier l'Approche de la Physique Quantique et des Traditions Ancestrales au service de l'humain.

L'Association met également à disposition de ses adhérents une bibliothèque.

Pour tout renseignement, vous pouvez contacter Nathalie PASCAUD au 06 82 48 99 58 ou venir nous rencontrer au Forum des Associations !



Associations culturelles

ACAD'OR

(Amicale communale de l'âge d'or)

Pour se distraire et sortir ensemble à partir de 55 ANS
(Dérégulation possible, si retraite anticipée OU accompagnant)

Responsable des adhésions/sorties :

Vice-présidente/secrétaire : Marie-Claire COMPAIN

Cotisation annuelle (du 1^{er} juillet 2019 au 30 juin 2020) :

- Maulois : 37 €
- Personnes extérieures : 42 €

Pour tous renseignements :

- Par mail : acador.maule@orange.fr
- Site internet : acad-or.fr

- ou Mme COMPAIN - 06 80 20 03 25 (10h/18h sauf WE)
- ou en laissant vos coordonnées, sous enveloppe, à la Mairie de Maule, au nom de l'ACAD'OR

Notre association a pour but de faire participer à des sorties ou voyages des seniors, en couple ou seul(es) en toute convivialité et sans avoir besoin d'utiliser des moyens de transport, puisque chaque déplacement a pour point de départ (et de retour) Maule. (le parking de la salle des fêtes) les déplacements s'effectuant en autocar. Parlez-en autour de vous, il y a certainement quelqu'un qui nous connaît, nous sommes actuellement 105 adhérents et de nombreux autres participants

Cette année nous avons été nombreux aux différentes sorties (une sortie par mois).

Nous avons visité divers sites en province (journée russe à Paris, découverte du Havre, la côte d'Albâtre) et effectué un voyage

de huit jours en mai « les lacs italiens et Venise » Sans oublier les sorties spectacles (théâtres/cabaret en hiver).

Pour 2019-2020, nous avons déjà prévu :

- EN SEPTEMBRE : journée entière au château de Châteaudun et les grottes de Foulon
 - EN OCTOBRE : en cours d'étude
 - EN NOVEMBRE : les ballets de « Casse-noisette » (complet)
 - de DECEMBRE à MARS théâtres/spectacles/sorties (programme disponible au forum)
 - ainsi qu'en MAI : Voyage de huit jours prévu
- Tout ceci est pour vous, sans souci, ni contrainte d'organisation et avec des prix calculés au plus juste, tout compris, sans surprise avec le repas lors des journées complètes
- Nous vous attendons nombreux au Forum des associations le 8 septembre 2019.

ACIME

Association Culturelle pour l'Information de Maule et des Environs

Association Culturelle pour l'Information de Maule et des Environs Agréée d'Education populaire par décret ministériel n° 78369, affiliée aux Fédérations des Sociétés historiques et archéologiques de Paris et d'Île-de-France et des Yvelines, membre de la Plaine de Versailles et de la Fédération Archéologie Val de Seine

Présidente : Odette COSYNS - 06 12 93 41 50

Retrouvez-nous sur le site www.acime.free.fr

asso.acime@laposte.net mairie de Maule

Cotisation annuelle : 22 €, moins de 16 ans : 11 € (participation aux frais postaux pour les extérieurs 8 €)

Notre but est de toujours mieux connaître et faire connaître l'histoire de Maule et des dix villages environnants et leur patrimoine. La connaissance fait reculer l'indifférence et permet de sauvegarder ce patrimoine, bien commun à tous. Nos recherches organisées, ou parfois fortuites, nous permettent de progresser. C'est ainsi que notre action la plus originale est la publication d'une revue annuelle « Chroniques du Pays de Mauldre Maule et les Environs ». Elle ne présente que des articles inédits, largement illustrée et en couleurs complétés par « La lettre » bimestrielle. Tous ces documents sont remis gratuitement à nos adhérents.

Pour plus de convivialité chaque année, nous organisons différentes visites qui remportent un succès constant comme la visite de Maule dont le thème varie. En mars dernier, celui des « Commerces de jadis et naguère » a connu un réel succès.

Car beaucoup des participants avaient des témoignages à apporter : informations qu'il ne faudra pas perdre ! A l'approche de l'automne ce sont les Journées européennes du patrimoine



ou encore, ce qui devient une tradition, le parcours du cimetière et la visite de la chapelle Saint-Jacques avec de nouvelles informations chaque année !

Puis en juin, nous avons repris ce qui avait été quelque peu abandonné, une grande promenade « En juin, on regarde la vallée de la Mauldre » et les commentaires sont de tous ordres : histoire, architecture, paysages...

A ces visites s'en ajoutent d'autres : ce fut Paris, Bizy, Vernon... Et nous pourrions aussi évoquer nos conférences avec projection, le château fort de Maule...

A propos du musée

Enfin une autre action de l'ACIME, qui lui a été confiée par la municipalité, est l'animation du musée Victor Aubert. Nous en assurons régulièrement l'ouverture et l'entrée est gratuite ! Nous mettons à jour l'inventaire des collections qui comportent plus de 8 000 objets que des expositions temporaires permettent de sortir des réserves. En 2018, nous avons célébré le 80^e anniversaire de sa création. A cette occasion nous avons publié « Victor Aubert, l'archéologue, Poilu ». Ce livre est la rencontre d'un Maulois à la personnalité originale et méconnue à travers ses actions, ses courriers ses dessins ou aquarelles qui n'avaient jamais été publiés. Un document unique !

Si l'histoire et le patrimoine du pays que vous habitez ne vous laissent pas indifférents, rejoignez-nous. Vous serez davantage informés et recevrez gratuitement nos publications comme les reçoivent nos quelque 200 adhérents.

La Présidente
Odette COSYNS

BEAUX ARTS DE MAULE

Présidente : Anne CAZIN - 06 63 40 36 26

aecazin@orange.fr

Secrétaire : Annie BLONDEAU - 01 30 90 89 24

annie.blondeau@laposte.net

Page facebook : @BeauxartsdeMaule



- Danseuses virevoltantes habillées d'encre de Chine ou de fusain.
- Bestiaire composé de diverses techniques, encre, collage, peinture.
- Ananas, cactus et autres végétaux d'aquarelle et d'acrylique
- Allée de fleurs en terre modelées
- Vol de papillons estampés

■ Fresque murale

Surprenante et originale, l'exposition des 98 élèves de 6 à 82 ans des Beaux Arts de Maule s'est déroulée en fin d'année sous le parking attenant à l'atelier. Cette exposition a mis en valeur les travaux effectués pendant les cours

de dessin, d'arts plastiques et de modelage, pendant des stages de quelques jours ou bien lors d'ateliers libres ouverts deux après-midi par semaine.

Dix cours à l'année, sept cours arts plastiques enfants, un cours adultes dessin, deux cours adultes arts plastiques, des stages enfants peinture ou dessin pendant les vacances scolaires, des stages adultes peinture ou modelage, un atelier libre ouvert deux après-midis par semaine pour y pratiquer selon vos désirs peinture, modelage, gravure, émaux.

TARIFS ANNUELS		
Adhésion :	Maulois 25 €	Extra-muros 40 €
Arts graphiques-dessin avec Claire Deschamps, lundi soir	300 €	
Arts plastiques, avec Eugénie Riou, mardi soir	300 €	
Arts plastiques adulte en journée vendredi après-midi	300 €	
Atelier libre, mardi et jeudi à 14h	10 €	
Stages enfants, le stage	80 € adhérent + 5 € non-adhérent	
Stages adultes, le stage	67 € adhérent 80 € non-adhérent	

Remise 20 % pour le 2^e cours.

Adhésion par personne supplémentaire de la même famille : 15 €.

BRIDGE CLUB DE MAULE

Présidente et personne à contacter :

Régine AVIGNON - 06 81 14 74 46

Conditions d'adhésion :

- LICENCE FFB : 45 €
- Adhésion Club : 25 € et droit de table 2 €

Adresse mail du club : bridgemaule@orange.fr
Tél. : 06 43 16 88 11 - site internet FFB : <https://www.ffbridge.fr>

Le Club de bridge de votre ville organise un tournoi les mardis après-midi, dans une ambiance conviviale, dans le hall très agréable de la salle des Fêtes de votre commune.

Le bridge accueille des joueurs de tout niveau et vous indiquera des cours pour éventuellement vous initier à ce sport cérébral.

La saison dernière nous avons 30 adhérents et recevions régulièrement des joueurs de clubs voisins.

Nous souhaitons pérenniser l'implantation du club en favorisant l'accueil de nouveaux adhérents.

La Présidente
Régine AVIGNON

CONNAÎTRE ET PARLER

Cours et ateliers de langues

Renseignements :

Françoise SVENSSON - 01 30 90 65 63

fsvensson07@yahoo.fr

Nadine MORISSON - 01 30 90 87 49

Avez-vous réalisé que, dans chacune des langues que nous proposons – anglais, espagnol, italien - vous possédez déjà une certaine base de vocabulaire ?

Prenons l'anglais : entre Internet et les sports, que de mots connus : mail, drop, website, football, low cost, delete, merchandizing, casting, non-stop, let. En italien, c'est plutôt culinaire ou musical : pizza, andante, mozzarella, va bene, chianti, allegro ma non troppo, e tutti quanti. Quant à l'espagnol, holà, c'est plutôt gastronomique ou dansant : tango, pata negra, paso doble, mojito, paella, bolero, rioja, churros, tango, olé !

Pourquoi apprendre une langue, me direz-vous ? Eh bien, entre autres, pour voyager, pour aider vos enfants et petits-enfants, pour entretenir votre mémoire, pour mieux suivre les films en

VO, pour dialoguer avec des amis sur Facebook... .

Donc, pour parfaire vos connaissances insoupçonnées, pourquoi ne pas venir apprendre le reste avec Lynne, Miriam, Françoise ou Valérie ?

Les cours se déroulent par petits groupes, selon les niveaux, une fois par semaine hors vacances scolaires, dans une ambiance conviviale et décontractée. Cette année encore, outre les cours, les étudiants en anglais et en espagnol ont bénéficié d'un abonnement à la revue « Vocab », avec CDs pour les anglicistes.

Par ailleurs, tous les membres de l'association sont régulièrement conviés à des événements organisés par le Comité de Jumelage avec l'Ecosse (film, Burns Supper, danses écossaises...). En novembre, la soirée cinéma (film offert par l'association) a de nouveau remporté un très grand succès : entre les courts-métrages sur l'Ecosse et le film

en VO « Dear Frankie », 29 élèves sont venus déguster l'assiette écossaise servie à l'entracte !

Pour l'année 2019-2020, toujours l'abonnement à « Vocab », des films en VO et le film présenté par le jumelage, sans oublier l'élaboration d'une plaquette quadrilingue rédigée par les étudiants. Et, bien sûr, comme chaque année, un sympathique buffet de fin d'année qui rassemble les différents groupes chez Josiane, notre gentille hôtesse. Nous vous attendons au Forum !

Activités :

Cours d'anglais, d'italien, d'espagnol pour adultes par groupes de 4 à 8 personnes. Différents niveaux, en journée ou en soirée.



Possibilités d'autres langues (allemand, russe...) si le nombre d'élèves d'un même niveau le permet.

Reprise des cours le lundi 16 septembre
Inscriptions au Forum le dimanche 8 septembre.

Droits d'inscription annuelle par famille :

- Intra-muros : 25 €
- Extra-muros : 30 €

Le règlement se fera en trois chèques établis à l'ordre de « Connaître & Parler ». Ils seront remis en banque au début de chaque trimestre et le premier comprendra le droit d'inscription.

La Présidente
Françoise SVENSSON

Participation trimestrielle par personne :

	Intra-muros	Extra-muros
Adulte	125 €	135 €
Couple	120 €	130 €



C.J.M.V.M

Comité de Jumelage de Maule et de la Vallée de la Mauldre.



Un jumelage actif depuis 27 ans...

Président : Patrice ROUHAULT - 06 03 41 60 24

Secrétaire : Dominique LE FLAHEC - 06 81 13 72 04

- Adhésion individuelle : 14 €
- Adhésion famille : 35 €
- Adhésion association : 42 €

Adresse postale : CJMVM, Mairie de Maule, 78580 MAULE

Adresse courriel : cjvmv.secretariat@wanadoo.fr

cjvmv.association@gmail.com

Site Internet : <http://cjvmv.free.fr/>

Maule, Aulnay sur Mauldre et tous leurs habitants (donc vous aussi !) sont jumelés avec Carnoustie en Ecosse, là où une branche des barons de Maule s'est installée il y a des siècles.

Et même si vous ne parlez pas anglais, rien ne vous empêche de participer à nos nombreuses activités.

En 2018, outre nos activités habituelles : soirée danses écossaises, marché européen de St Germain en Laye, randonnée de printemps, marche pour Marylou, soirée

Saint Andrew, soirée cinéma, etc., un voyage partagé avec nos amis écossais en terre portugaise pour découvrir la capitale Lisbonne s'est révélé très chaleureux.

L'année a aussi été marquée par les rencontres inter-jumelages yvelinois et Oise, ce qui a permis entre autres de faire découvrir notre vallée de la Mauldre puis de visiter St Germain en Laye sous la tutelle de représentants locaux.



Pour débiter 2019, le traditionnel Burns Supper organisé à Maule a permis de réunir plus de 150 personnes avec son lot de prestations digne de Robert Burns. Les Écossais présents à ce rendez-vous ont profité pour faire une escapade à Paris et sur Versailles lors de leur séjour en présence d'accompagnants du jumelage.

Un des temps forts de cette année sera un séjour détente de 5 jours en juillet à Carnoustie pour retrouver nos amis d'Outre-Manche et participer notamment à leur fête annuelle du Gala Day.

Puis, les jumelages écossais des Yvelines et de l'Oise vont se retrouver en juin pour un week-end de visites autour de Gerberoy. Des sorties à la journée sont également proposées par notre partenaire le jumelage de Meulan. Sans oublier bien sûr nos rendez-vous traditionnels : soirée danses écossaises, marche pour Marylou, soirée Saint Andrew à Aulnay et à Bézu St Eloi, soirée cinéma écossais, et les marchés de Noël dans nos communes. Et au printemps 2020, rencontre franco-écossaise dans le sud de la France !

Alors, laissez-vous tenter et rejoignez-nous, toutes les informations utiles figurent sur notre plaquette disponible en mairie.

Le Président
Patrice ROUHAULT

ASSOCIATION MUSICALE MAULOISE (École de musique)

Présidente : Michèle DUBOIS
 Directeur de l'école de musique :
 Pascal TROGOFF (responsable adhésions)
 Personne à contacter : Pascal TROGOFF - 06 58 10 22 12
 Tarifs des cours : Consulter le site de l'école de musique
 www.musiquemaule.com
 E-mail : musiquemaule@yahoo.fr



■ L'École de musique de Maule, située sur le parvis de la mairie, est un espace de rencontre, de pratique et de diffusion musicale. C'est le lieu d'apprentissage instrumental ouvert à tous, enfants et adultes, élèves débutants ou musiciens confirmés.

■ Une équipe de quinze professeurs diplômés, dynamiques et passionnés, propose des cours de qualité, du classique au jazz en passant par les musiques amplifiées et musiques du monde.

■ Ecole de musique affiliée à l'UCEM78 (union des conservatoires et école de musique des Yvelines) et à la CMF (Confédération musicale de France).

■ Disciplines enseignées : piano, guitare classique/jazz/rock, guitare basse, flûte à bec, flûte traversière, clarinette, saxophone, trompette, violon, alto, violoncelle, chant lyrique, accordéon, batterie, percussions africaines.

■ Éveil musical (à partir de 4 ans), formation musicale enfants/adultes, MAO (musique assistée par ordinateur), préparation option musique bac.



■ Ateliers jazz, musique de chambre, musiques amplifiées, musiques du monde, percussions africaines, bigband, orchestre classique, chorale.

La classe d'éveil à la musique et découverte instrumentale rencontre un beau succès. Ce cours d'éveil musical offre aux enfants à partir de l'âge de 4 ans une belle entrée dans ce monde des sons, ils pourront ainsi faire leur choix sur un instrument ou bien confirmer une attirance déjà existante.

Événements auxquels participe l'École de musique : concert de Noël, vœux du maire, carnaval, goûter-concert des seniors, fête de la musique, salon du livre, auditions de classes...



EVERYSING (Cours de Chant adultes)

Présidente : Sophie TÊNÔT - 06 16 23 47 21
 Email : everysing@everysing.fr
 Site : www.everysing.fr

Travail sur la voix chantée et parlée, techniques vocales variées, techniques de respirations, relaxation vocale.
 Répertoires Pop rock, Jazz, et variétés françaises et internationales.

Adhésion annuelle :

- Maule 15 €
- Extra-muros 20 €

2018-2019 : Une nouvelle année bien remplie pour l'Association EVERYSING qui maintient ses deux cours de chant collectifs adultes des mardis et jeudis soirs, et un cours de chant collectif adulte



le jeudi soir à 18h (cours sans spectacle de fin d'année), maintient également ses ateliers de chant mensuels (les dimanches après-midi) et accueille de nombreuses nouvelles recrues au sein de sa joyeuse troupe de chanteurs. Création d'un atelier mensuel de chant Vibratoire, un atelier de chants de mantras.

Mars 2019 : Tournage d'un clip « Teaser » pour la promotion du spectacle de fin d'année. Moments de convivialité et de délire pour la troupe Everysing toujours partante pour s'amuser et se lancer de nouveaux défis !

29 juin 2019 : Spectacle de fin d'année de l'association intitulé « Il était une voix »

La bonne humeur, la bienveillance et le partage ont été les mots-clés pour préparer ce spectacle original qui a, cette année encore, rempli le public de joie et de musique.

Merci à tous d'être venus nombreux encourager et soutenir les chanteurs amateurs de la troupe, qui ont donné le meilleur d'eux-

Cours collectifs adultes (hors vacances scolaires) Inscription Annuelle de Fév. à Juin

Cours avec Spectacle (17 cours de 3h semaine + 1 cours particulier)	300 €
Cours sans Spectacle (17 cours de 1h30 semaine)	240 €
Cours particuliers sur RDV (1h) adultes et ados	50 €
Atelier de chant collectif mensuel ½ journée (5h)	65 €
Atelier de chant vibratoire mensuel collectif (1h15)	20 €

mêmes et mis beaucoup de cœur pour enchanter l'assemblée présente.

Bravo aux chanteurs et merci au public pour sa belle qualité d'écoute. Musicalement Vôtre !

*La présidente
Sophie TÊNÔT*

LA CLEF DU BONHEUR

Chemin des Bruyères - 78580 MAULE.
 Tél. : 06 84 38 14 96
 Email : lacdb@wanadoo.fr
 Sur Facebook : cours de violon suzuki 78

Cours de Violon pour les enfants, à partir de 3 ans, selon la pédagogie SUZUKI.

Président : Alban GIREME
 Trésorière et contact : Marie VELU - 06 84 38 14 96

Qu'est-ce que la pédagogie Suzuki ?

C'est apprendre la musique de la même manière que la langue maternelle. Les enfants commencent donc l'apprentissage à un jeune âge (vers 3 ans). Ainsi, le rôle des parents est très important car ils sont les professeurs à la maison. Ils assistent aux cours. La cadence de progrès est dictée par l'évolution de l'enfant et chaque enfant avance à son propre rythme.



Les élèves savent jouer très vite plusieurs chansons du répertoire folklorique car le but est qu'ils prennent du plaisir à jouer tout de suite.

Commencer jeune développe l'aisance du geste, l'oreille et l'expression musicale.

L'écoute et le développement de l'oreille

Les enfants apprennent à jouer d'oreille et la découverte de la lecture se fait autour de 6 ans, après avoir joué pendant 3 ans. Le fait de jouer d'oreille développe chez les enfants une grande faculté de mémorisation. Les enfants sont imprégnés des chansons qu'ils apprennent et les écoutent tous les jours. L'environnement musical est important afin que l'enfant développe le goût pour la musique.

Cours de groupe et cours individuels

L'apprentissage d'un instrument nécessite un cours individuel chaque semaine afin de dépasser les problèmes techniques. Le rôle du cours de groupe est essentiel pour stimuler la motivation de l'enfant, développer la capacité de pouvoir jouer tout en écoutant les autres. C'est le lieu pour se faire des copains de musique et préparer les concerts.



Concerts

Les enfants se produisent en concert dès le début, ceci est très stimulant pour les enfants et développe la confiance en eux et la capacité à savoir se produire devant un public.

Nous nous produisons chaque année dans les rues de Maule, d'Herbeville, à Mareil sur Mauldre et dans de grandes salles de concert. Nous avons rassemblé, au mois de mai, 200 musiciens à Maule pour une journée de partage pédagogique et musical, suivi d'un grand concert !

Dans le plaisir de vous faire partager la musique des enfants de La Clef du Bonheur.

Musicalement,

*Professeur de violon
Marie VELU*

Cotisation annuelle 35 € par famille	
Cours	Prix/année
30 min de cours individuel de violon	700 €
Cours de groupe, Ensemble de violons (le samedi matin)	220 €

LES MASCARILLES

Groupe théâtral



Association loi 1901 créée en 1979 - Siège social Mairie de Maule
Président : Didier TERROY - 06 30 42 84 67

Secrétaire : Christine ORRY - 06 63 18 97 23
Adresse mail : contact@lesmascarilles.fr
Site Internet : lesmascarilles.fr

Activité

Notre troupe produit des spectacles théâtraux en tout genre pour comédiens adultes.

Nous répétons chaque mercredi soir à la salle des fêtes de Maule de 20h00 à 22h30.
Cotisation annuelle : 20 €

Dernières productions :

- 2017 : Transport de femmes de Steve Gooch,
- 2018 : Venise sous la neige de Gilles Dyrek,

- 2019 : Un démocrate de Julie Timmerman.



La troupe a à cœur de renouveler les genres et de surprendre son public par des sujets et des traitements originaux. C'est dans cet esprit que nous avons donné six représentations de Un Démocrate à la salle des fêtes de Maule en mars 2019. Ce spectacle, qui marquait les quarante ans de l'aventure Mascarilles, rassemblait pour la circonstance tous les membres de la troupe dans l'adaptation de l'œuvre d'une jeune auteure découverte au festival d'Avignon en 2017.

Nous avons en tête quelques idées qui devraient encore surprendre pour l'avenir. . .

Nous invitons tous les amis du théâtre à suivre notre actualité sur notre site internet.

A bientôt sur les planches.

Le président
Didier TERROY

LES 3 COUPS

Association loi 1901
Siège : Mairie de Maule.

Présidente : Marilyn MERLE
Vice-Présidente : Annick DIETRICH
Trésorier : Philippe ORRIERE
Secrétaire : Sébastien KEYAERT

Nous répétitions ont lieu salle des Fêtes le mardi de 20h à 22h30.

Renseignements et inscriptions :

Marilyn - 06.14.60.20.49 ou : marilyn.merle@free.fr
ou <http://les-3-coups.fr>

Spectacle octobre 2018



L'année 2018 a été innovante, avec une création Les 3 Coups. Ceci n'est pas un crime !, comédie en deux actes écrite sur mesure pour la troupe par «Blackbird», sur le thème du vol d'une œuvre d'art dans un petit musée de province. Nous avons sollicité «La Horde des Mondes Oubliés» pour le prêt d'une véritable armure, pièce maîtresse de notre décor. Un excellent article dans Le Courrier du Mantes a salué notre travail «...les spectateurs se sont régales : gestuelle, situations cocasses, comique de mots... rien ne manquait à la pièce, écrite sur mesure par Blackbird, jeune auteur de 33 ans, pour les neuf comédiens de la troupe...»

Spectacle 2019

Les 22, 23, 24, 29 et 30 novembre 2019, nous présenterons *Les Dessous de Marianne*, comédie de Germaine Planson. Tout est calme dans le petit village de Pérasinet. Mais à la suite de très fâcheuses circonstances, le maire doit se rabattre au Café des Sports pour y tenir ses permanences... La cohabitation ne va pas toujours être facile !



12 comédiens passionnés pour 12 personnages résolument représentatifs des querelles de clocher !
Toujours notre formule Café-Théâtre, avec verre et petits gâteaux !
Réservez dès aujourd'hui !

La présidente
Marilyn MERLE

PHILATÉLIE MAULOISE

Présidente : Annette PAYOT
Secrétariat - inscriptions : Michèle COLIN - 01 30 90 77 79
philatelie.mauloise@laposte.net



Chaque second dimanche du mois (sauf Pâques ou Pentecôte) nos réunions mensuelles se tiennent à la salle Julien Bonhomme, derrière la mairie.

Avec ses nombreux carnets de circulation dans lesquels vous trouverez sans doute les timbres à acheter qui manquent à votre collection.

Vous trouverez aussi des fournitures, des classeurs, des albums et les catalogues de tous les pays.

Depuis plusieurs années, les placomosophiles nous ont rejoints et lors des réunions, les capsules de champagne s'échangent avec une rapidité étonnante.

Le 7 octobre 2018 s'est tenu un « Salon toutes collections » qui a rencontré un franc succès.

Exposants et visiteurs étaient très satisfaits. Alors, continuons !!!

Cette année, nous organisons à nouveau un « Salon toutes collections » qui se tiendra à la salle des Fêtes le dimanche 20 octobre 2019. Venez nombreux.

Nous nous trouverons au Forum des Associations, n'hésitez pas à venir nous voir.

Cotisations		
Catégories d'adhérents	jeunes	Adultes
Droits d'entrée	8 €	8 €
Cotisation annuelle	10,50 €	21 €

PHOTO-VIDEO CLUB-MAULE



Président : Marcel Mouquet - 06 62 86 14 05

Cotisation annuelle : 40 €
Pour nous contacter : directement à partir du Site Internet
<https://www.photo-video-club-maulois.fr/contact-inscription-documents/>
Adresse Internet : <https://www.photo-video-club-maulois.fr/>

Depuis sa création en 1959, le Photo Vidéo Club de Maule est toujours resté à la pointe de la technique en photo et vidéo en s'orientant vers le numérique. L'activité en photo et vidéo s'adresse à tout public, débutant ou expérimenté souhaitant apprendre ou améliorer ses connaissances techniques et artistiques. L'association regroupe environ 45

membres bénévoles. Les plus expérimentés partagent leurs connaissances et animent les différents ateliers suivants :

- Formations techniques avec mise en pratique
- Prises de vues en studio
- Sorties sur des thèmes variés
- Séances d'analyse photos
- Utilisation de différents logiciels de post traitement photographique comme Lightroom, Photoshop et Gimp.
- Réalisation complète de courts métrages en vidéo. Tournage vidéo multi caméra, enregistrement audio multi source.

Une exposition annuelle sur un thème défini à l'avance est organisée au printemps, ceci pour partager notre passion avec le public de plus en plus nombreux à nous rendre visite au fil des années.



Le président
Marcel MOUQUET

ROND-POINT MAULOIS

Présidente : Michèle BRENOT-JALBY - 06 64 27 78 20
Courriel : brenotjalby@yahoo.fr

Notre association propose une dizaine de visites culturelles répartie de septembre à juin dans le cadre d'un forfait annuel. Elles couvrent différents thèmes : architecture, peinture, histoire, lieux géographiques... et se situent en région parisienne. Deux de ces visites se déroulent sur une journée complète et peuvent alors amener les adhérents dans des régions environnantes. L'association compte 117 membres. Les visites se font par groupes de 20 à 25 accompagnés d'un guide. Un choix de trois à cinq dates par visite est proposé, permettant à chacun de gérer au mieux son emploi du temps. La sortie de septembre s'est faite à St-Arnould-en-Yvelines : visite de la maison d'Elsa Triolet et Aragon avec conférence. Octobre nous a retrouvés dans le quartier du Cirque d'hiver et novembre aux Galeries Lafayette. En décembre ce sont les coulisses de la



cavalerie de la Garde Républicaine, boulevard Henri IV, qui nous ont ouverts leurs portes. En janvier nous avons visité le Musée d'Art Moderne ainsi que l'exposition Miro au Grand Palais. Au mois de février nous sommes allés au musée Nissim de Camondo, en mars à la Maison Européenne de la Photographie, en avril à l'Opéra Garnier et en mai au Musée de la Chasse et de la Nature. Enfin, cette saison s'est terminée par une sortie en bus, sur une journée complète, à

Dieppe (visite du château-musée de Dieppe, de Dieppe maritime et du château de Miromesnil).

Nous serons présents au Forum où nous pourrons vous présenter et détailler nos actions à venir, répondre à vos questions et vous donner peut-être l'envie de nous rejoindre.

Tarifs 2019/2020

Ils comprennent une cotisation annuelle (adhésion à l'association) et un forfait visite (billets d'entrée et prestation des guides).

Adulte individuel

- Maulois : 148 € (cotisation : 21 €)
- Extra-muros : 154 € (cotisation : 27 €)

Adulte couple

- Maulois : 286 € (cotisation : 32 €)
- Extra-muros : 295 € (cotisation : 41 €)

La présidente
Michèle BRENOT-JALBY

SCRABBLE À MAULE

Président : Michel GARCIN - 01 30 39 37 36
Secrétaire : Annie SEBAL - 06 52 84 19 69
E-mail : scrabble.maule@free.fr

Adhésion annuelle 2019-2020 :

Maule :

- Adultes : 16 €
- Enfants (- 18 ans) : 5 €

Extra muros

- Adultes : 20 €
- Enfants (- 18 ans) : 10 €

Droit de table :

Aucun pour les séances d'entraînement et 1 € pour les joueurs licenciés maulois lors de parties préparées par la Fédération de Scrabble. Pour les autres parties, il est fonction du type de tournoi proposé. Pour les licenciés non maulois, il est de 2,50 € par partie (un carnet d'abonnement pour 10 parties est proposé à 20 euros).

Rencontres :

Le lundi, deux rencontres, la première à 14h00 et l'autre à 20h30. Le jeudi à 14h00.

Le jeu :

Pratique du jeu de scrabble mode Duplicata (tirage des lettres identique pour tous les joueurs) en trois minutes par coup. La durée de la partie est d'environ de deux heures, elle est fonction du nombre de coups (en général, une vingtaine). Il y a des variantes pour le temps et le type de partie (lettre joker présente à chaque coup jusqu'à épuisement des lettres qui le remplace, mot formé limité à sept ou à huit lettres...).

Activités :

Pas de séance du lundi après-midi par faute de volontaire pour assurer l'animation et l'arbitrage de la partie. Une formation au logiciel d'arbitrage a été faite à deux personnes et un début de pratique a commencé par Michèle RENOUX.

Quelques chiffres au sujet de l'activité du club au cours de la dernière saison :

- Avec 85 rencontres, nous avons accueilli 1 053 joueurs, dont 173 joueurs de clubs voisins au cours de séances d'entraînement, de simultanés de la Fédération ou de tournois de qualification (Les résultats sont légèrement inférieurs par rapport à la saison d'avant).
- Pour ce qui concerne de l'analyse des résultats collectés sur les rencontres de l'année, c'est Eliette CHAVIGNY qui gagne la première place avec une moyenne de 85.69 % du top

pour 69 parties, Elle est suivie par Tulipe BACCHETTI avec une moyenne de 83,38 % pour 61 parties, Le classement reste donc inchangé par rapport à celui de la saison dernière.

- En ce qui concerne la progression de joueurs d'une saison sur l'autre, c'est Isaura FÉCOURT qui est en tête avec un gain de 5,4 points, Ghislaine MUGNIER prend la deuxième place.

Nous avons organisé la phase qualificative pour le championnat de France Vermeil et le simultané mondial début janvier.

En décembre, comme les autres années, nous avons fait notre tournoi pour désigner notre champion local, basé sur les résultats de l'année précédente. C'est Eliette CHAVIGNY qui gagne le titre, Marie-Louise QUENEHERVE est seconde et Tulipe BACCHETTI prend la troisième place.

Nous avons participé à la phase qualificative du championnat interclubs à Montrouge avec une équipe en division 5 qui s'est classée dans la moyenne de sa division.



Le Président
Michel GARCIN

TOUMÉLÉ

Présidente et responsable des adhésions : Yvette STEPANIAN - 06 42 84 48 45



Adhésion : 10 € par an l'adhésion donnant droit à participer à la préparation et à l'organisation du festival et autres événements de l'année, ainsi qu'à se présenter au CA.

Adresse mail : festival.toumele@gmail.com
Site internet : http://www.toumele.org

Détail des activités :

Notre association œuvre notamment pour l'organisation de notre festival accueillant annuel.

Nous offrons une proposition culturelle riche et diversifiée : concerts en soirée regroupant têtes d'affiche, groupes professionnels en développement et groupes locaux prometteurs, après-midi familiale ouverte à tous avec spectacles, ateliers et jeux.

Notre association organise et anime aussi des événements sur l'année (soirée collégiens, restauration à la soirée du court-métrage, soirée jeux...); notre but étant de continuer de renforcer les liens locaux existants et d'en tisser de nouveaux.

Bilan 2018 :

Cette année, nous avons organisé le festival Touméle en septembre, qui fut une belle occasion de surprendre notre public et de lifter notre image auprès des Maulois. Nous avons proposé des spectacles divers dans divers lieux de la ville, et avons pu nous essayer à de nouveaux genres (soirée contes, soirée bal...)

Nous avons aussi organisé une soirée dansante pour les 4^{es} et 3^{es} du collège de la Mauldre début février.

Nous avons tenu la restauration sur le forum des associations et avons ainsi pu régaler participants comme visiteurs.

Objectifs 2018-2019 :

L'organisation du festival Touméle, qui aura désormais lieu chaque année au mois de mai.

Pour l'édition 2019, les rendez-vous se sont étalés sur une semaine avec un premier événement le 11 mai, en accès libre, sur la clairière Saint Vincent. Nous nous sommes retrouvés le 14 mai au soir à la chocolaterie Colas pour 2 concerts, ainsi que le mercredi 15 mai en soirée dans la cour du musée du prieuré. Les 17 et 18, sur la clairière Saint Vincent, nous avons découvert des artistes formidables sous un magnifique chapiteau, et nous nous sommes délectés de la fameuse ambiance Touméle. Nous souhaitons organiser des soirées dans l'année, en

partenariat avec d'autres associations, les établissements scolaires locaux, les services municipaux et les commerçants ; notre but étant de continuer de renforcer les liens locaux existants et d'en tisser de nouveaux

Nous souhaitons aussi mettre en lien des artistes en résidence sur le territoire avec des établissements scolaires afin de conduire à des restitutions qui auraient lieu sur le festival 2020.



Tanguy Chouard

Associations diverses

ABAM

Président : Jonathan DUTTON

Tél. : 06 72 86 36 08

L'adhésion à l'ABAM coûte 10 €, elle est valable du 1^{er} septembre au 31 août, l'âge minimum est de 18 ans.

brasseurs.maulois@gmail.com

www.lamauloise.com

www.facebook.com/lamauloise/

Les Mauloises, comment les aimez-vous ? Brunes ? Blondes ? Ou... ambrées ?

Vous appréciez les déguster ? Venez apprendre à les brasser !

Les maîtres brasseurs de l'ABAM partageront avec vous leurs secrets ancestraux concernant les techniques de brassage et d'embouteillage. Vous pourrez aussi participer aux sorties autour

de la bière (salons, visites de brasseries, de malteries...) ainsi qu'à notre manifestation, la Rock'n'Beer.

Le bilan de l'année écoulée

En 2018, nous avons brassé dans la bonne humeur environ 4 000 litres. Nos concitoyens également ont pu découvrir La



Mauloise lors du festival Toumé et au marché de Noël de Maule. Nous avons également cultivé 20 plants de houblon, domptés des nouveaux maîtres brasseurs, « élevé » une sacrée équipe de lutins de deuxième âge qui brasse en semaine, brassés des nouvelles bières, tenu notre stand au marché de Noël.

Nos objectifs pour 2019-2020

Continuer à brasser dans la bonne humeur avec notre nouvel équipement ! Cultiver plus de houblon dans nos jardins, former davantage de maîtres brasseurs, d'étiqueteurs, d'embouteilleurs, créer de nouvelles étiquettes, et de faire une soirée de dégustation avec une bierologie professionnelle.



**Le président
Jonathan DUTTON**

ACAPLM

Président : William FALCHETTO (pharmacie de Maule) - 01 30 90 70 18



Vice-président : Alain CHALONS (Mac Immobilier)

Secrétaire : Véronique BRILLAUD (Armony Coiffure) - 01 34 75 83 88

Communication : Yvette RODARY (L'œuvre du Temps)

E-mail : acaplm.maulle@yahoo.fr

Page Facebook : commerçants maulois

Animation de la ville de Maule en relation avec la municipalité (Brocante, Fête des Mères, marché de Noël).

ASSOCIATION POUR LA PROTECTION DES SITES DE MAULE ET DE LA VALLEE DE LA MAULDRE

Président : Michel CONTET

E-mail : protectionsitesmaule@gmail.com

Blog : www.apsmvm.canalblog.com

Bon nombre d'entre-nous se sont installés dans la vallée de la Mauldre pour profiter de sa richesse naturelle, de son environnement avec sa faune et sa flore, de son

patrimoine culturel conservé et de sa qualité de vie. Ce choix c'est aussi le nôtre à l'association de la protection des Sites, de maintenir et d'améliorer ce cadre de vie, dans notre belle région.

Au-delà de la Vallée... pas d'indifférence, des risques planent encore sur notre belle région : nous nous devons d'être vigilants.

ASSOCIATION DES ANCIENS ELEVES DES ECOLES PUBLIQUES DE MAULE

Présidente et contact : Fabienne GENDRIN - 06 58 04 70 19
Responsable des adhésions Trésorier : Michel ALEXANDRE

Conditions d'adhésion :

■ Membre actif (ancien élève, son conjoint, concubin ou veuf) : 10 €

■ Membre Ami (personne volontaire présentée par deux membres actifs) : 15 €

■ Membre Bienfaiteur (personne à laquelle a été décerné ce titre pour service rendu) : 15 €

E-mail : contact@aaemaule.fr - site Internet : www.aaemaule.fr

L'Association fêtera cette année ses 110 ans d'existence qui en font sans conteste la doyenne des Yvelines. Rejoindre l'Association, c'est se donner l'opportunité de retrouver d'anciens camarades de classe, quelquefois perdus de vue depuis de nombreuses années plutôt que d'avoir recours au site internet « Copains d'avant ». C'est surtout l'occasion d'échanges intergénérationnels dans le cadre des manifestations organisées selon un rythme devenu immuable, calé sur l'année scolaire : à la rentrée en septembre, le Grand Barbecue au Champ de Tir, en novembre à la salle des Fêtes les Retrouvailles qui sont l'occasion de revoir les traditionnelles photos de classe et de fêter certains anciens élèves, le Banquet au début du printemps et pour clôturer l'année le Méchoui en juin au Champ de Tir.

Cette année, l'association organisera une manifestation exceptionnelle en septembre pour commémorer le centenaire du Traité de Paix signé à Versailles en juin 1919. Lors des Retrouvailles en novembre, nous mettrons à l'honneur les anciens élèves dont l'année de naissance se termine par le chiffre 9.

ASSOCIATION SYNDICALE DES PROPRIETAIRES DE TOURNEROU

Mairie de Maule

Place de la Mairie - 78580 MAULE

Président : Olivier LEPRETRE

- à chercher des éléments de réponse aux questions essentielles qu'ils se posent ;
- à réfléchir aux choix qui donnent sens à leur vie ;
- à trouver une place dans l'Église en y devenant actifs ;

L'aumônerie du val de Mauldre offre également aux jeunes la possibilité de vivre de grands rassemblements (FRAT) et des pèlerinages (Lisieux, Lourdes, Taizé...).

Les jeunes sont aussi invités à prendre part à des actions de solidarité comme la distribution des colis de Noël aux personnes âgées, ou des collectes alimentaires avec le Secours Catholique.

AUMONERIE DU VAL DE MAULDRE



Présidente : Catherine LASNE - 01 34 89 02 36

Responsables de la pastorale :

Marie-Odile et Pierre VOUILLOT - 01 34 87 53 13

e-mail : aumonerie.valdemauldre@gmail.com

Cotisation annuelle de base : 40 € (30 € à partir du 2^e enfant).

Livres, retraites... en supplément.

L'aumônerie catholique du val de Mauldre a pour vocation d'accueillir tous les jeunes collégiens et lycéens du groupement

paroissial de Maule-Beynes. Elle propose une pédagogie adaptée à chaque âge et des activités visant à aider chaque jeune à progresser sur un chemin de Foi, dans une ambiance détendue et fraternelle. Ces activités sont dispensées dans les salles paroissiales, les églises ou des foyers d'accueil de notre paroisse. L'aumônerie offre aux jeunes la possibilité de préparer leur profession de Foi ou de se préparer à recevoir les sacrements de baptême, eucharistie, réconciliation ou confirmation.

Avec leurs animateurs, les jeunes sont appelés à :

■ à découvrir l'actualité de l'Évangile ;

■ à s'ouvrir au service des autres, à la suite de Jésus ;

Adhésion : 10 €

Cette année, les questions les plus fréquentes qui nous ont été posées concernaient le frelon asiatique et l'interdiction d'utilisation des produits chimiques dans nos jardins.

Rappel : le frelon asiatique est noir et orange, il a été importé en France par le commerce international. Le frelon autochtone est une grosse guêpe jaune : c'est une espèce protégée.

Lorsqu'il se bat avec le frelon asiatique pour une ressource alimentaire, le frelon autochtone a presque toujours le dessus car il est un peu plus gros. Ces deux frelons ne sont pas agressifs envers les



CIEAS

Centre d'Information sur l'Environnement
Et d'Action pour la Santé

Responsable adhésions et contact : Aline READ - 06 66 65 07 88
10, avenue Pasteur - 78580 MAULE

E-mail : infos.environnement@gmail.com

Site : www.cieas.fr

humains. S'il faut détruire les nids de frelons asiatiques (lorsqu'ils sont encore petits et accessibles -les nids secondaires sont à 40 m de haut-), c'est parce que nos abeilles sont une source de protéines pour leurs larves et ne savent pas se défendre contre eux. Si vous découvrez un grand nid de frelon asiatique (ouverture par le côté) en hiver, il n'est plus utile de

le détruire : les femelles qui fonderont de nouvelles colonies aux beaux jours ne sont plus à l'intérieur, elles hivernent sous des écorces, sous une tuile...

Au 1^{er} janvier 2019, l'interdiction d'utilisation de pesticides dans les lieux publics appliquée aux municipalités depuis 2017, s'applique aux particuliers. Des amendes conséquentes

et des peines de prison peuvent être requises. La bonne nouvelle, c'est que les papillons et des pollinisateurs - dont de nombreuses espèces sont en déclin - vont trouver de la nourriture saine dans nos jardins (le colza étant la grande culture la plus traitée). Posez des nichoirs à mésanges pour recréer un écosystème performant.

INCROYABLES COMESTIBLES MAULE

Président : Stéphane LANEL
 Secrétariat : Laurence FORICHON, Lesley SANFELLE
 Trésorière : Julie SOUCHU
 Contact : Laurence FORICHON - 01 34 94 76 32
 incroyablescomestiblesmaule@gmail.com
 Sur Facebook : Incroyables Comestibles Maule (78)



Produire des fruits et légumes à partager gratuitement dans les espaces publics en partenariat avec la ville, voilà le but de notre association !

Les Incroyables Comestibles de Maule est un mouvement participatif écocitoyen qui s'inscrit dans une démarche de gratuité, d'éducation populaire et de respect de l'environnement. Nos membres ont pour but de donner le goût de la nourriture saine et partagée, de faire comprendre et respecter les saisons, les cultures, la biodiversité, de participer à la pratique de l'écocitoyenneté par le jardinage, le partage de la terre, la création de lien social et aux transmissions intergénérationnelles.

Les valeurs qui nous unissent :

- Le respect, la solidarité et l'entraide.
- L'humilité, la simplicité et l'authenticité.
- La responsabilité, l'intégrité et l'éthique.
- La gratuité, le don et le partage.
- La convivialité, la joie, la confiance en la vie.

Les Incroyables Comestibles de Maule ont planté les premiers bacs en fin d'automne 2018 en partenariat avec l'école maternelle Jean-Baptiste Charcot ainsi qu'avec la Maison des Aulnes. Au printemps 2019, c'est au tour des bacs autour de l'école René Coty, du stade St-Vincent et du Pré Rollet d'être enssemencés et plantés. En mai, le festival Touméle nous a accueillis pour des animations autour du végétal. Les premières récoltes ont eu lieu à ce moment ! Tout au long de l'année, vous pouvez venir récolter, entretenir, semer planter dans ces bacs, nous organisons régulièrement des sessions de rencontres et d'échanges.

En transformant les villes en jardins potagers géants et gratuits, la nourriture à partager devient une ressource abondante alimentée par tous et offerte à chacun. Si chacun fait sa part, on change la ville...

... ET SI ON S'Y MET TOUS, ON CHANGE LE MONDE !



LIONS CLUB MAULE EPONE VALLEE DE LA MAULDRE

Présidente : Sylvie MILLOT - 06 70 72 45 35
 Responsable des adhésions : Alain BERRURIER - 06 07 03 78 58
 E-mail : lions.maule.epone@gmail.com
 Site Web : www.e-clubhouse.org/sites/maule_epone_vallee_mauldre/contact.php

Le Lions Club International est la première organisation de Clubs Services dans le Monde.

Les frais de fonctionnement et d'adhésion des Clubs au Lions Club International sont assurés par les cotisations des membres. Les Lions financent leurs multiples actions en organisant des opérations au cœur de la cité. La totalité des résultats financiers est affectée à des causes locales ou nationales.



Le Salon des Vins & des Saveurs reste l'opération majeure du Club. Elle est solidement ancrée à Maule depuis sa création, en 2011. Durant l'année écoulée, outre cette manifestation, le Club a été à l'œuvre :

- En étant présent lors de la manifestation de l'association AT Europe organisée par les parents de Romain (pour lequel nous avons participé à l'achat d'un chien d'accompagnement).
- En organisant une Journée de la Vue : la mise en place de dépistages de troubles visuels permet ainsi d'agir pour la prévention de la cécité évitable et l'amélioration de la vue.
- En participant à la journée Prox'Raid proposée par la police pluri-communale d'Épône. Nous avons offert 2 VTT à des orphelins.
- En poursuivant nos actions en faveur de la lutte contre l'illettrisme par l'installation d'une Boîte à Livres et la diffusion, en avant-première du film « Rémi sans Famille » à Maule.

- La cause en faveur de l'autisme reste un objectif majeur de notre club. Cette année, nous avons pu financer l'achat de tablettes numériques, et d'un parcours de santé pour le FAM Le Clair Bois, et également participer, avec le Lions Club Yvelines Heraldic au 6^e Swimathon pour soutenir plus largement cette cause de l'autisme.

D'autres œuvres ont fait aussi l'objet de dons, notamment pour permettre...

- l'achat d'un robot chirurgical par l'hôpital pédiatrique Robert-Debré,
- l'envoi d'enfants en séjours de vacances...

Les membres du Club savent aussi donner de leur temps, par exemple sur des opérations comme le Téléthon (tenue du Centre d'Appels), la Banque Alimentaire (participation à la collecte annuelle), le Défi Environnement (ramassage des déchets de la route)...

Dans les mois qui viennent, le Club restera dans la continuité de ses actions, avec une volonté de servir encore mieux son territoire.

Manifestez votre esprit Humaniste et Solidaire en rejoignant le Lions Club International.

RETRO MAULOISES (LES)

Président : Pierre VASSEUR - 06 07 77 78 43

L'Association des Rétro Mauloises organise tous les 4^e dimanche du mois de 10h à 12h un rassemblement de véhicules anciens et de prestige sur le parking de la salle des Fêtes. Les participants et

les Maulois y sont accueillis avec un café de bienvenue. Grâce au support de commerçants de Maule, nous offrons un casse-croûte aux participants lors du rassemblement du premier mois du trimestre (ex : janvier, avril...). Depuis l'arrêt du rassemblement de Thoiry et notre changement de dimanche de réunion le nombre de véhicules a augmenté significativement.

Les Rétro Mauloises sont prêtes à participer aux animations et activités organisées par les autres Associations et la Municipalité. Bien amicalement



SCOUTS ET GUIDES DE FRANCE

Responsables du groupe :
 Clotilde et Jean-Frédéric GERBEAU - 06 86 34 05 75
 Secrétaire : Isabelle MORIN - 06 66 41 49 10
 (à contacter pour toute inscription)
 E-mail : rgl.lepetitprince@gmail.com
 www.sites.sgdf.fr/st-nom-feucherolles/

Cotisation annuelle : de 111 à 236 € selon quotient familial



Qui sommes-nous ?

Les Scouts et Guides de France ont pour but de former des citoyens actifs, utiles, heureux et artisans de paix.

Catholiques et ouverts à tous, nous aidons les jeunes à développer leur personnalité, prenons en compte les spécificités de chacun,



contribuons au vivre ensemble et nous engageons pour un monde plus fraternel.

À chaque âge sa pédagogie

Les 8-11 ans : Louveteaux-Jeanettes

À travers le jeu, les enfants découvrent l'autonomie, la vie avec les autres.

Les 11-14 ans : Scouts-Guides

Ils vivent de grandes aventures à leur échelle, principalement en équipes au sein desquelles chacun choisit son rôle.

Les 14-17 ans : Pionniers-Caravelles

Ouverts sur l'Europe, acteurs de solidarité, les adolescents choisissent des projets et les construisent ensemble.

Les 17-21 ans : Compagnons

En équipes autonomes, ils s'ouvrent sur les réalités du monde par des projets d'envergure en France ou à l'étranger.

Quelques exemples d'activités : nuit à la belle étoile, grand jeu de piste, veillée théâtre, actions en faveur de la protection de l'environnement, projet de solidarité avec une association partenaire, camp d'été.

Groupe local Le Petit Prince

Le groupe Le Petit Prince rassemble environ 120 jeunes et une vingtaine de chefs et cheftaines des villages situés entre Saint-Nom-la-Bretèche et Maule.

N'hésitez pas à nous contacter pour inscrire votre enfant ou vous engager comme bénévoles !



SECTEUR PASTORAL DE LA VALLÉE DE LA MAULDRE

Président : Père-Didier LONG
19, rue Saint-Vincent
Tél. : 01 30 90 81 26

secteur.val.mauldre@wanadoo.fr
valdemauldre-catholique-yvelines.ccf.fr

SOUVENIR FRANÇAIS

Président : Michel DUFAYS

Adhésion : 20 €.

Abonnement facultatif annuel pour la revue trimestrielle : 5 €

Le Souvenir Français a pour vocation de conserver la mémoire de ceux et de celles qui sont morts pour la France au cours de son histoire, principalement tous nos frères, parents, amis et camarades tombés aux Champs d'Honneur lors de la Grande Guerre. Nous avons pour mission d'entretenir les tombes ainsi que les monuments élevés à leur gloire tant en France qu'à l'étranger, de transmettre le flambeau aux générations successives en leur inculquant le sens du devoir, l'amour de la Patrie et le respect de ses valeurs.

La journée nationale du Souvenir Français a lieu le 1^{er} novembre de chaque année.

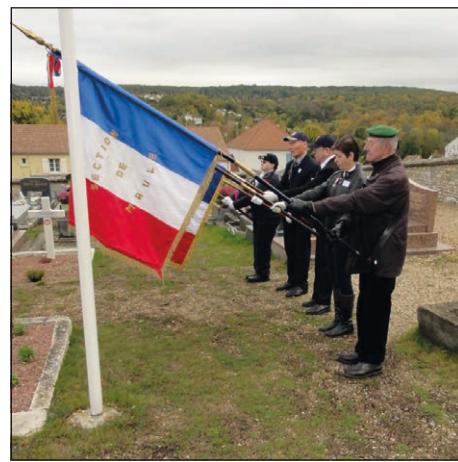
Au niveau du Comité de Maule, nos missions sont celles définies ci-dessus et notre organisation est celle d'une association classique. Nos adhérents sont au nombre d'une vingtaine et viennent de diverses communes : Aulnay-sur-Mauldre, Mareil-sur-Mauldre et Orgerus.

Les principaux fonds proviennent des cotisations annuelles des membres adhérents, des quêtes annuelles du 1^{er} et du 11 novembre, des dons de la part de bienfaiteurs et des subventions des mairies du Comité.

En souhaitant que vous soyez sensible à notre devoir de mémoire et que vous deveniez adhérent pour nous aider à réaliser cette belle mission, nous vous donnons rendez-vous au Forum des associations.

« A NOUS LE SOUVENIR, A EUX L'IMMORTALITÉ »

**Le président
Michel DUFAYS**



SPORT CANIN MAULOIS

Présidente : Marie-Thérèse GUINVARCH

E-mail : marie.sportcaninmaulois@orange.fr

Site : www.sportcaninmaulois.fr

Adhésion : 135 € pour 12 mois et 2 € par leçon

Disciplines : Ecole du chiot, Ecole des ados et des adultes, Agility (compétition, loisirs), obéissance, chien médiateur. Activité : un terme ayant été mis au prêt du terrain sur lequel nous exerçons, nous sommes contraints de suspendre nos activités. Nous remercions vivement les adhérents de nous avoir accompagné jusqu'au dernier jour.



Toute personne susceptible de nous aider à trouver un terrain plat de 4 500 m² environ est la bienvenue.

**La présidente
Marie-Thérèse GUINVARCH**

UNION NATIONALE DES COMBATTANTS

Membre de la Fédération de l'UNC Yvelines

Section de Maule

Siège social : Mairie de MAULE

Président Patrick CARRELET

41, route d'Herbeville - 78580 MAULE

Tél. : 06 60 88 81 61

E mail : patrick.carrelet@gmail.com

La Section de Maule est une Association qui a vocation d'assurer sur le plan local et départemental des missions de mémoire suite aux morts et disparus lors des derniers grands conflits notamment à partir de la guerre 14-18. Elle est le dernier chaînon administratif d'une structure départementale et nationale qui a été créée peu de temps après la fin de la première guerre mondiale et qui vient de fêter son centenaire.

Elle rassemble plus de 90 adhérents qui se répartissent maintenant entre Les AFN, OPEX et Soldats de France.

Depuis le Forum des Associations de septembre 2018 et jusqu'à décembre 2018 les membres de la section ont participé à diverses cérémonies dont le 11 novembre 2018 entre autres.

Lors de l'Assemblée générale qui a eu lieu le samedi 16 février Monsieur Jean-Pierre Benard a annoncé à l'auditoire avec une certaine émotion son intention de quitter sa fonction de Président de la Section UNC de Maule. Son successeur désigné à l'unanimité est Monsieur Patrick Carrelet

qui va donc laisser vacantes ses fonctions de Vice-président et Responsable Communication.

Depuis sa prise de fonction Monsieur Patrick Carrelet a présidé le 8 mai 2019 en présence des autorités locales sa première cérémonie de commémoration du 8 mai 1945.

Lors de cette cérémonie Madame Armelle Keyaert Porte-drapeau de la Section a reçu la médaille officielle de Porte-drapeaux.

Le président a aussi participé à différentes cérémonies de commémorations dans les localités proches, il était accompagné de certains membres de la section et de porte-drapeaux. C'est l'opportunité pour les remercier des services rendus parfois dans des conditions météorologiques difficiles.



Pour la fin de l'année 2019 se profile la cérémonie de commémoration du 11 novembre 1918, cette cérémonie sera suivie de notre traditionnel banquet ouvert à tous pendant lequel nous pourrions organiser des animations. Cette démarche a pour but avoué de vouloir dynamiser la section ainsi que de rapprocher dans la mesure du possible les membres de l'association ainsi que les citoyens de Maule et alentours.

Chaque citoyen qui a effectué son service national ou qui a participé à des Opérations Extérieures en tant qu'engagé ou qui a effectué son Service National peut adhérer respectivement en tant qu'ancien combattant ou Soldat de France suivant les conditions.

Pour toute personne qui désire nous contacter pour venir au local de la Section UNC de Maule qui est implanté au dernier étage de l'ancienne Mairie de Maule où nous tenons une permanence tous les deuxièmes samedis du mois de 10h00 à 12h00 hormis pour les deux mois d'été juillet et août, vous serez bien évidemment les bienvenus. Exceptionnellement cette année, lors du Forum des Associations la Section de l'UNC accueillera sur son stand l'Association des Amis de la Gendarmerie. Pour terminer nous aurons une pensée pour tous les anciens combattants décédés lors de ces derniers mois.





AGENCE IMMOBILIERE

Le conseil d'une agence familiale au cœur de Maule

Achat, Vente, Location, Estimation Gratuite

17 place Charles de Gaulle 78580 MAULE

☎ : 01.34.75.15.15 / Fax : 01.30.90.77.84

mac.immo@orange.fr / www.mac-immobilier-maule.fr



Vitrine tactile interactive



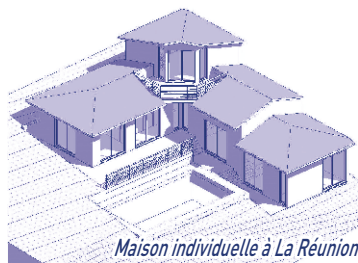
Bernard
VILLIER
ARCHITECTE

Conseil
Conception
Réalisation

25, rue Quincampoix
78580 Maule

01 30 90 60 74
06 07 42 70 84

www.villier-architecte.com
villier@club-internet.fr



ALLO TAXI MAULE

POUR TOUS VOS DÉPLACEMENTS

Possibilité facturation
fin de mois
Agréé CPAM



M. Bessah se fera un plaisir
de vous accompagner.



Commune de stationnement : Maule

01 30 90 66 22 - 06 80 955 951

POMPE FUNÈBRES ALAIN PADEL

PERMANENCE TÉLÉPHONIQUE 7j/7j 24h/24h

MARBRERIE FUNÉRAIRE

Organisation complète des obsèques - Inhumation
Construction de caveaux - Crémation - Transport de corps
Contrats obsèques - Monuments funéraires

1^{bis}, rue du Ponceau 78580 Maule
Tél. : 01 30 90 88 67 - 06 80 63 66 94

9^{bis}, rue de la République 78650 Beynes
Tél. : 01 34 81 02 07 - 06 43 07 54 44

CHAMBRE FUNÉRAIRE

CD45 - ZA Les Lézardes
78580 Maule

Alain Padel