



Maule

CONTACTS

Infos municipales 3

Vie Sociale 4

Environnement 6

Emploi 8

Culture 9

Sortir à Maule 11

Enfance et Jeunesse 12

Sport 14

Informations Générales 15

Sur vos agendas ...

SAMEDI 9 JUIN	Bourse d'échanges de savoirs et de services gratuits	Page 5
DU 5 AU 10 JUIN	Exposition des Artistes des 3A	Page 10
LES 15, 16 & 17 JUIN	Spectacle de danse	Page 11
DU 16 AU 24 JUIN	Exposition "Peinture - Sculpture - Gravure"	Page 10
DIMANCHE 17 JUIN	Journée Patrimoine de Pays	Page 10
DIMANCHE 17 JUIN	Méchoui des Anciens Elèves	Page 11
DIMANCHE 17 JUIN	Sortie à Rambouillet avec le Comité de Jumelage	Page 11
SAMEDI 23 JUIN	FÊTE DE LA MUSIQUE SPÉCIALE COUNTRY	Page 20
LES 29 & 30 JUIN - LE 1 ^{er} JUILLET	Théâtre avec "Les Maulierres"	Page 12

La Mairie

Ouverture :

Lundi, mardi, mercredi, jeudi, vendredi
de 9h à 12h et de 14h à 17h

SAMEDI de 9h à 12h30

☎ 01 30 90 49 00

Fax. 01 30 90 96 48

www.maule.fr

contact.mairie@maule.fr



Les services de la Mairie

Urbanisme	☎ 01 30 90 49 09
Scolaire	☎ 01 30 90 49 11
Guichet Unique	☎ 01 30 90 49 03
Communication	☎ 01 30 90 49.12
	☎ 01 30 90 49.17
Services Techniques	☎ 01 30 90 49 06
	☎ 01 30 90 41 64

C.C.A.S.

(Centre Communal d'Action Sociale)

Ouverture :

Lundi, mardi, mercredi, jeudi, vendredi
de 9h à 12h.

Sur rendez-vous le mardi de 14h à 17h.

Permanence téléphonique
les après-midi.

☎ 01 30 90 49 13

Fax : 01 30 90 78.02

ccas.maule@wanadoo.fr

Crèche Familiale

☎ 01 30 90 49 16

creche.maule@wanadoo.fr

Accueil et renseignements
au Centre à vocation sociale,
tous les jours de 9h à 12h
et de 14h à 17h.

Permanences

Le Maire reçoit sur rendez-vous.

Secrétariat du Maire :

☎ 01.30.90.41.63

Adjoints de permanence

(sur rendez-vous) : 8h30 à 12h30

Samedi 2 juin
Samedi 9 juin
Samedi 16 juin
Samedi 23 juin
Samedi 30 juin

M. SENNEUR
M. PECH
Mme DUBOIS
M. VILLIER
Mme AHSSISSI

Sommaire

Infos municipales

Vie sociale p 4 & 5

Environnement p 6 & 7

Emploi p 8

Culture

Musée Victor Aubert p 9

Bibliothèque p 9

Expositions p 10

Sortir à Maule p 11 & 12

Enfance et Jeunesse

Centre de Loisirs p 12

P.I.J p 13

Sport p 13

Infos générales p 14 à 20

Maule Contacts (1 €)

Directeur de publication :

Laurent RICHARD - Maire

Impression :

Imprimerie Jasson Taboureau

Z.I. du Petit Parc

78920 ECQUEVILLY

(2 700 exemplaires)

Dépôt légal - Juin 2012

Rédaction :

Commission Communication

sous la présidence

de Francis PECH

Conception

et réalisation maquette :

Christelle MINELLA

Distributeur :

C.A.T. de la Mauldre

☎ 01.30.90.97.41

ÉTAT CIVIL

NAISSANCE

Matthieu BRONSIN HEULIN,
le 5 avril

Soline RICHARD, le 16 avril

Maelig RENAULT, le 27 avril

Le Conseil Municipal adresse
ses félicitations aux heureux parents.

DÉCÈS

Laurence BARRERE,
le 18 mars à l'âge de 43 ans

Gérard SCHULÉ, le 19 mars
à l'âge de 80 ans

Liliana PRADOLIN,
épouse FACCHIN le 26 avril

à l'âge de 70 ans

Françoise RENARD, épouse
SZLACHETKA, le 7 mai

à l'âge de 64 ans

Le Conseil Municipal présente
ses condoléances aux familles.

MARIAGES

Lauren CARLO
et Kévin BARDOUILLET,
le 28 avril

Le Conseil Municipal adresse ses
félicitations aux familles.

Le charme maulois s'exporte loin :
le 4 mai 2012,

M. Olivier PADOVAN, Maulois,
a épousé Melle Thuy Hang DINH
à Hanoï (Vietnam).

Le Conseil Municipal leur adresse
ses sincères félicitations
et est heureux de les accueillir à Maule.



Malgré tout le soin apporté à la relecture attentive du bulletin, des erreurs peuvent nous avoir échappé. Merci de ne pas nous en tenir rigueur.

UNIVERSITÉ D'ÉTÉ

A l'initiative de l'Association Patrimoniale de la Plaine de Versailles et du Plateau des Alluets (APPVPA) et de l'Université de Versailles Saint-Quentin en Yvelines (UVSQ), l'Université d'été "Patrimoines, Médiations et Valorisation Touristique" prend place au sein de la Plaine de Versailles du 7 au 9 juillet 2012.



Des activités vous attendent à Maule le **SAMEDI 7 JUILLET**

- De 9h à 12h :

- Le "Marché des exploitants de la Plaine de Versailles" avec une dégustation de "L'assiette de la Plaine de Versailles" sur la place du Général de Gaulle
- Animations au Musée Victor Aubert

- De 10h30 à 12h, à la salle des fêtes :

- Forum / débats sur l'agriculture durable, avec la participation de la Ferme Expérimentale de Grignon et des agriculteurs de la Plaine de Versailles

La programmation complète de l'Université d'été "Patrimoines, Médiations et Valorisation Touristique" est disponible sur le site www.universite-pmvt.uvsq.fr



© Jacques de Givry

ÉLECTIONS LÉGISLATIVES

Les dimanches 10 et 17 juin 2012 se dérouleront les élections législatives.

Ces élections ont lieu tous les 5 ans et permettent d'élire les députés siégeant à l'assemblée Nationale.

Les bureaux de vote seront ouverts de 8h à 20h. En cas d'absence, vous pouvez donner procuration à un électeur de la commune.

Les procurations sont établies dans les gendarmeries ou commissariats de police de votre choix où vous pouvez vous présenter avec votre carte nationale d'identité et les coordonnées de votre mandataire.

Editorial

FÊTE DE LA MUSIQUE

Le mois d'Avril que nous venons de passer aura pour le moins été bien arrosé... A l'heure où je vous écris, on ne peut pas dire que le début mai soit enchanteur, si ce n'est par le beau vert de nos pelouses, mais j'ose espérer que la fin de ce joli mois de plein printemps me fera mentir et qu'aujourd'hui le soleil est radieux...



Cette année, année de la 31^{ème} édition de la FÊTE DE LA MUSIQUE, c'est un voyage que nous ferons ensemble... Et c'est au soleil que nous allons vous emmener, dans les plaines de l'Ouest américain, régions arides peuplées de coyotes, de cactus, et surtout de stetsons, de troupeaux et de santiags...

La musique Country s'invite cette année à Maule, avec rodéo, barbecue, musiques et danses... Il va sans dire que nous attendons la chaleur, bien évidemment !

Dès 18h, nous attendons petits et grands sur la place de la salle des fêtes, et ce jusque tard dans la soirée, puisque une fois de plus nous avons fait le choix du SAMEDI 23 JUIN pour permettre au plus grand nombre de nous rejoindre...

Mais que serait la Fête de la Musique mauloise sans notre Ecole de Musique ? C'est avec un grand plaisir que nous retrouverons élèves et professeurs dans la cour du Prieuré pour un très bel après-midi musical, à partir de 17h.

Alors en attendant, je vous souhaite une très belle fin de printemps et rendez-vous en ce tout début d'été, LE 23 JUIN !

Sidonie KARM

Adjointe au Maire déléguée à la Culture



TRAVAUX DE MAI ET JUIN

Chacun d'entre nous a pu s'apercevoir que de nombreux travaux étaient entrepris notamment sur le boulevard Paul Barré.

Le concessionnaire en charge de notre réseau procède actuellement au **remplacement des nombreux tuyaux d'alimentation en eau potable**, qui sont encore en plomb, et dont la réglementation impose le changement dans les deux ans qui viennent.

Ces travaux se prolongeront jusqu'à la fin du mois de juin sur une partie du centre-ville occasionnant par la même quelques perturbations sur la circulation des rues Parisis, du Pressoir, du Plat d'Étain ainsi que sur la place de la Mairie. **Des déviations provisoires seront mises en place de façon à gêner le moins possible les accès aux commerces et aux services publics.**

Une autre campagne, en centre ville également, sera réalisée en 2013 pour finaliser le remplacement des derniers branchements obsolètes.

En concertation et avec le concours du Conseil Général, des **travaux de sécurisation des entrées de ville seront réalisés sur la RD 191 dans le courant du mois de juin et du mois de juillet**. Ces aménagements visent à réduire la dangerosité de cette route en réalisant des infrastructures qui doivent permettre de réduire la vitesse et de faciliter les traversées piétonnières.

Parallèlement, la Municipalité effectuera des **travaux d'embellissement de ces mêmes entrées de ville**, que ce soit en provenance de Mareil-sur-Mauldre ou d'Aulnay-sur-Mauldre.

Ces travaux engendreront là aussi des perturbations dans la circulation par la mise en place de passages alternés durant les heures ouvrables.

D'autres travaux sont en préparation pour des réalisations qui s'échelonnent de juillet à septembre, mais nous vous en reparlerons dans le prochain numéro du Maule Contacts.

Hervé CAMARD
Adjoint au Maire délégué aux Travaux

REPAS ET APRÈS-MIDI RÉCRÉATIFS POUR LES AÎNÉS

**A la salle des Fêtes de 12h à 17h30
Jeudi 7, 14, 21 et 28 juin.**

A noter :

- **Goûter inter générationnel le jeudi 7 juin**
- **Concours de belote le jeudi 14 juin**

Inscription au repas (6,90 €)
au ☎ 01.30.90.49.13

Le service et l'animation sont assurés par les intervenants du C.C.A.S.

Le transport est assuré sur demande.

MICRO-CRÈCHE "LES P'TITS PETONS"

Depuis plus d'un an, la micro-crèche "**Les p'tits petons**" accueille 10 enfants âgés de 10 semaines à 6 ans. Cet établissement créé par Laëtitia Martins, titulaire du DEES, dispose d'une place pour un enfant en situation de handicap mental. Cette structure offre aux parents un lieu dédié au bien-être et à l'éveil de leur enfant. Tous les enfants sont ainsi encadrés par une **équipe de professionnelles de la Petite Enfance qualifiées**.

Soutenue par la commune de Maule, la Caisse d'Allocations Familiales des Yvelines, le Conseil général des Yvelines et la Mutuelle Sociale Agricole, cette structure met au cœur de ses priorités l'accueil des enfants dans un environnement sûr et agréable pour que chacun trouve son équilibre.

La micro-crèche répond donc parfaitement aux besoins des parents et fait le bonheur des enfants.

La micro-crèche "**Les p'tits petons**", située au 2 rue Maurice Berteaux, est ouverte de 7h30 à 18h30 du lundi au vendredi.

Contact :
lesp-titspetons@orange.fr
☎ 01.78.80.13.35



La vie sociale

Vous avez des compétences :

- Dessiner
- Parler Anglais
- Cuisiner ...

Vous avez des besoins :

- Bricolage
- Aide aux courses
- Cours de soutien ...

Vous avez des compétences vous avez des besoins ou des envies



BOURSE D'ECHANGES DE SAVOIRS ET DE SERVICES GRATUITS

SAMEDI 9 JUIN 2012
De 10h à 12h

Hall du cinéma de Maule

Renseignements au 01.30.90.49.13



Yvelines
Conseil général



croix-rouge française

Environnement

BALAYAGE DE LA VOIRIE

Mercredi 13 juin

Secteur A : Beulle, Chemin Neuf, Clos Noyon, Mareil, Saint-Vincent, Agnou, Derrière le Parc, Paul Barré, Fossés, Château, Clairefontaine, Orchidées, Orléans, Ponceau, Emile Réaux, Sancy, Tour, Verger, Vert, Albert Camus, Coteau Fleuri, Coteau Saint-Jacques, Radet, Val Durand, Gré, Grillons.

Mercredi 20 juin

Secteur B : Alexandre, Bellevue, Bergerie, Victoria May, Pain Perdu, Saint-André, Saint-Charles, Bois, Centre, Jean Jaurès, Grande Rue, Lenoir, Pasteur, Puits, Roses, Croix Jean de Maule, Bazemont, Alouettes, Dalhias, Ferme, Cytises, Herbeville, Poissy.

Mercredi 27 juin

Secteur C : Buat (partie basse), Flaville, Fossés, Gal liens, Maréchaux, Chemin Neuf, Parisis, Plat d'Étain, Quincampoix, Renaissance, Saint-Martin, Saint-Vincent, Maurice Berteaux, Saint-Jacques, Parc du Château, Bourgogne, Mérovingiens, Moussets, Pousse Motte, Pré Rollet, Jacques Prévert, Vert, Bardelle, Presbytère, Victor Aubert, Billettes, Cour des Confidences, Ruelle aux Moines, Pressoir, Saint-Nicolas, Samson, Traversière.

Sous réserve que l'état du stationnement le jour de l'intervention permette l'accès au véhicule de nettoyage.

TRAVAUX DE JARDINAGE

Pour le bien-être de tous, nous vous rappelons quelques règles régissant l'usage d'outils ou appareils bruyants ainsi que le brûlage des déchets : Les travaux "momentanés" (rénovation, bricolage, jardinage ...) réalisés à l'aide d'outils tels que tondeuses à gazon, tronçonneuses, scies ... ne peuvent être effectués que :

- o **LES JOURS OUVRABLES**
de 8h30 à 12h et de 14h à 19h30
- o **LES SAMEDIS**
de 9h à 12h et de 15h à 19h
- o **LES DIMANCHES OU JOURS FÉRIÉS**
de 10h à 12h

Le brûlage des déchets verts n'est autorisé que de jour. Il doit faire l'objet d'une surveillance permanente et n'engendrer aucune fumée susceptible de nuire à la santé et à la tranquillité du voisinage. D'avril à novembre un ramassage hebdomadaire des herbes et feuilles est assuré tous les lundis.

Il est rigoureusement interdit, sous peine de poursuites (article 84 du Règlement Sanitaire Départemental) de brûler les ordures ménagères, plastiques ou pneus.

COLLECTE DES ENCOMBRANTS

Pour le secteur 1 : JEUDI 21 JUIN

Partie ouest de la commune par rapport à la ligne SNCF (Centre ville, Bd Paul Barré, Bd des Fossés, rue de Mareil, avenue du Pré Rollet, etc...)

Pour le secteur 2 : VENDREDI 22 JUIN

Partie est de la commune, secteur pavillonnaire de Maule (Pousse-Motte, Pain Perdu, Côte de Beulle, La Cauchoiserie, Tourneroue, etc...)

DÉCHETS VERTS

La prochaine distribution des sacs "déchets verts" (40 sacs par foyer pour l'année)

aura lieu aux

ATELIERS MUNICIPAUX

(rue du Clos Noyon) les :

MERCREDI 13 JUIN

et SAMEDI 16 JUIN

de 9h à 11h30 et de 15h à 17h

ATTENTION, prochaine distribution courant septembre.

CONCOURS DE PÊCHE

DIMANCHE 17 JUIN 2012

CONCOURS DE PÊCHE

Parc d'Aulnay-sur-Mauldre

Concours adultes de 10h à 12h

suivi de la remise des trophées et lots.

Inscriptions à partir de 9h.

Concours jeunes de 14h30 à 16h30

puis remises des récompenses.

Inscriptions à partir de 14h.

Pour tout renseignement :

gardon.aulnaysien-maulois@gmx.fr

<http://gardon-aulnaysien-maulois.asso-web.com>



Maule environnement



SUPERBE MATINÉE ECO CITOYENNE CE 5 MAI 2012 !

Dès 8h les premières équipes composées des Ecogardes et de membres de la Commission Environnement Développement Durable de la ville ont commencé à installer les tentes et grilles d'exposition aidés par les services techniques de la ville.

Des élèves de l'école Charcot et du collège et leurs professeurs installent à partir de 8h30 leurs stands le long de la Mauldre. De même le dispositif Ecogarde, des membres de l'Association de Protection des sites de Maule et de la Vallée de la Mauldre et de l'ACIME préparent leurs expositions sur le plateau situé au-dessus de Maule et d'Aulnay-sur-Mauldre. Pendant ce temps une microbrasserie de démonstration est installée dans l'entrée de la salle des fêtes...

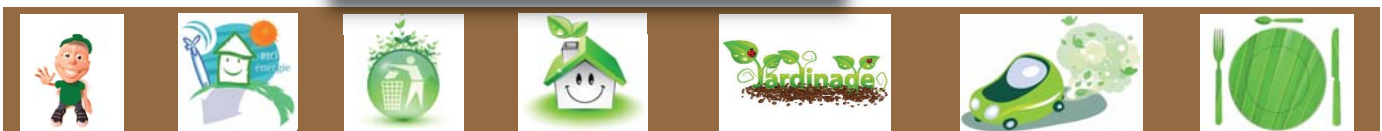
A partir de 9h les premiers "marcheurs" arrivent à la salle de fêtes et sont dirigés dans l'un ou l'autre sens du circuit.

Au total, une centaine de personnes, adultes et enfants, a parcouru les 6 kms du parcours tout en répondant à des questions proposées par les enfants, en écoutant les commentaires sur les expositions en pleine nature réalisées par les Ecogardes ou les membres de l'APVPM, les enfants et les professeurs de l'école Charcot et du collège de la Mauldre.

En fin de matinée un film réalisé par une élève du collège, concernant la pollution de la Mauldre en août 2008, une discussion autour de la fabrication de la bière et une dégustation de bières locales ont permis des échanges autour d'un "pot bio" offert par la municipalité.

Vraiment une belle matinée ! Merci à tous, participants et organisateurs.

Jean-Christophe SEQUIER
pour le Comité



L'Association pour le Développement de l'Emploi de la Vallée de la Mauldre (Andelu, Aulnay-sur-Mauldre, Bazemont, Mareil-sur-Mauldre, Maule, Montainville)

Maison des Associations - "salle Jean Moulin" (ancienne Mairie) – 78580 MAULE

Permanences : ☎ 01 30 90 86 25
point-emploi.adevm@wanadoo.fr

Conseillère Municipale déléguée :
Armelle MANTRAND

Quelques-unes des offres d'emploi. Nous recherchons ...

➤ 1 chargé d'information et d'animation H/F.

Mission : en collaboration avec la responsable du bureau vous améliorez la qualité de l'accueil du public, vous élaborez un répertoire de l'offre d'insertion et un guide pratique des prestations du territoire. Elaboration des outils de communication : site Internet. Vous aidez à l'animation d'un atelier. Maîtrise de l'outil informatique, aisance rédactionnelle, connaissance du public. Demandeur d'emploi apprécié. Discrétion et confidentialité exigées. Profil animateur de projet.

CDD 6 mois 26h/hebdo. Etre impérativement bénéficiaire du RSA.

Recrutement courant juin.

➤ 1 animateur d'activités sociales et de vie locale H/F.

Mission : aider à la mise en place et au suivi de l'espace vie de famille en net créé au sein d'un site internet. Documentation et animation du forum autour de la parentalité, de l'enfance et des structures d'accueil, d'écoute et de soutien. Appui logistique, gestion administrative et mise en place de différentes actions avec les équipes de projet. Maîtrise de l'outil informatique, facilité de communication, esprit d'initiative et autonomie. Connaissance du secteur jeunesse, volet social, appréciée. Profil animateur de projet.

CDD 6 mois 26h/hebdo. Etre impérativement bénéficiaire du RSA.

Recrutement courant juin.

➤ 1 agent d'entretien H/F. Permis B impératif.

Entretien espaces verts et bâtiments.
CDD temps plein de juin à août 2012 - Etre éligible CUI/CAE.

➤ 1 infirmière H/F diplômé(e).

Déplacements Beynes et villages aux alentours.
Temps plein 12 à 15 jours par mois. Astreinte 1 week-end sur 2.



➤ 1 agent médiateur H/F. Mission : accueillir le public, l'informer, le sensibiliser, l'accompagner et l'orienter. Mener des actions de médiation, assurer la gestion administrative de l'activité. Connaissance et sensibilisation politique de la ville et du service public. Maîtrise de l'outil informatique, aisance en expression écrite. Goût du contact, adaptabilité et polyvalence. Avoir un projet professionnel. Etre véhiculé pour se rendre sur le lieu de travail. Contrat CUI/CAE 26h/hebdo – Etre bénéficiaire du RSA.
Prise de poste : 1^{er} juillet 2012

➤ Veolia Transport forme 13 futurs conducteurs de bus H/F en apprentissage.

Avoir 21 ans minimum et moins de 26 ans. Formation en alternance à Jouy Le Moutier (95).

Amplitude horaire sur le terrain de 5h à 23h. Permis B et véhicule indispensables.

Début de formation septembre 2012.

➤ 20 vendeurs H/F.

Vous accueillez et renseignez les clients. Vous assurez la vente et la mise en rayon des produits. Vous veillez au niveau des stocks. Formation assurée par l'employeur. Expérience de 1 an en vente et conseils en distribution.

17 postes en CDI et 3 postes en CDD – 35h/hebdo, travail le samedi.

A pourvoir courant juin.

➤ 10 hôtes de caisses H/F.

Vous êtes en charge de l'accueil, de l'encaissement et du règlement des marchandises. Polyvalence demandée. Vous gérez les incidents de caisse et le contrôle des marchandises. Formation assurée par l'employeur.

Postes en CDI – Temps partiel amplitude horaire du lundi au samedi de 7h à 19h30.

➤ 1 agent spécialisé des écoles maternelles H/F.

Aider les enfants dans la réalisation des actes de la vie quotidienne. Mener en collaboration avec l'enseignant des activités d'éveil. Remplacer en cas d'absence un adjoint technique pour la surveillance de la cantine, le service des repas et l'entretien des locaux. CAP Petite Enfance exigé. Etre impérativement bénéficiaire du RSA.

Poste en CDD – 26h/hebdo.

A pourvoir au 1^{er} septembre 2012.

➤ Des personnes H/F impérativement véhiculée pour assurer la garde d'enfants.

Postes en extra-scolaire. Expérience exigée. Etre disponible tôt le matin et le soir du lundi au vendredi.

A pourvoir début septembre.

➤ Des aides à domicile, assistantes de vie ou auxiliaires de vie sociale H/F.

Permis et véhicule indispensables. Vous intervenez au domicile de personnes âgées et de personnes handicapées. CDI temps partiel – Frais de déplacements remboursés.

MUSÉE VICTOR AUBERT



Musée de France

Préhistoire, histoire, arts
et traditions populaires

En juin,
le musée sera ouvert chaque mercredi
de 15h à 18h et le samedi 2 et dimanche 3.

EXPOSITION

"Le quotidien au Moyen-Age,
monnaies et objets familiers"



Exposition réalisée par
Jacques LABROT, numismate

Entrée libre

☎ 01.30.90.61.49 - www.museeaubertmaule.free.fr

BIBLIOTHÈQUE MUNICIPALE

Avec l'approche de l'été Guillaume MUSSO et
Marc LEVY nous dévoilent leur nouveau roman :
- "7 ans après" pour **Guillaume MUSSO**,
- "Si c'était à refaire" pour **Marc LEVY**.

Isabel ALLENDE nous propose une histoire de famille unie par la tendresse "La somme des jours",
Douglas KENNEDY nous brosse un tableau sans pitié du milieu de la finance dans "Combien ?",
Françoise BOURDON situe son nouveau roman de terroir, "Les bateliers du Rhône" dans le Vaucluse,
Didier DECOIN, en se penchant sur son passé, réalise qu'il "voit des jardins partout",
Et **Carole MARTINEZ** (Prix Renaudot et Goncourt des lycéens) brode "Le cœur cousu". S'inspirant des histoires que lui racontaient sa grand-mère, l'auteur raconte une lignée de femmes en Espagne qui se transmet une boîte mystérieuse.

Dans le domaine des policiers :

John GRISHAM nous propose "Les partenaires",
Marc DUGAIN, "Avenue des Géants",
Henning MANKELL, "L'œil du Léopard"
et **William BOYD**, "L'attente de l'aube".

En résonance avec
l'exposition de peinture du 16 au 24 juin,
la bibliothèque vous
proposera un large
choix de livres d'art.
Profitez de cette semaine
pour venir
feuilleter ou même
emprunter les petits
trésors que nous aurons
dénichés.

Friandises, café et
thés vous y attendront,
alors n'hésitez plus !



bibliotheque@maule.fr
24, rue Quincampoix à Maule



Retrouvez le détail de ces ouvrages dans les
"Nouveautés du mois",
catalogue disponible à la bibliothèque.

A.C.I.M.E.



Journée Patrimoine de Pays DIMANCHE 17 JUIN

A cette occasion, conférence par
Clément Boutin,
ingénieur agro-alimentaire,
« **Autour des épices,
voyage au pays des saveurs** ».
Salle des mariages à 17h
Réservation ☎ 01.30.90.84.26



A RETENIR ...

**RALLYE EN FAMILLE
DÉCOUVERTE
INTERCOMMUNALITÉ
GALLY-MAULDRE**

**DIMANCHE
9 SEPTEMBRE 2012
DE 9h00 A 18h00**

**COCKTAIL ET REMISE
DES PRIX À L'ARRIVÉE**

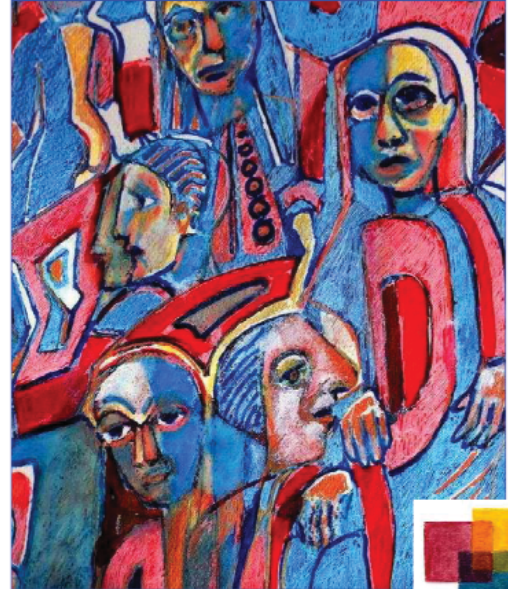
Renseignements
et inscription
dans votre mairie
jusqu'au 31 août 2012

Andelu
Bazemont
Chavenay
Cresprières
Davron
Feucherolles
Herbeville
Les Alluets-le-Roi
Mareil-sur-Mauldre
Maule
Montainville
Saint-Nom-la-Bretèche

EXPOSITIONS



Les Artistes des 3A exposent au Prieuré de MAULE



du 5 au 10 juin 2012
de 10 h 30 à 19 h 00



Association Artistique d'Aulnay-sur-Mauldre

Prieuré de Maule Exposition

Peinture - Sculpture - Gravure

du 16 au 24 juin 2012

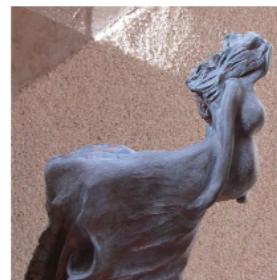
Valérie Anceaume Gutierrez



Marie-Hélène Graber



Natoushka



Jules Bonome



24 rue Quincampoix 78580 Maule
en semaine de 14h à 18h ; samedi et dimanche de 10h à 18h

Sortir à Maule

SPECTACLE

SPECTACLE DE DANSE

Chacun son Monde

Chorégraphies et mise en scène Ludvine Brousse



Vendredi 15 juin
20h45

Samedi 16 juin
15h00 et 20h45

Dimanche 17 juin
15h00

Salle des Fêtes
"Les 2 Scènes"
à Maule

Dernière vente des billets le 2 Juin 2012
de 10h00 à 12h00 dans le hall de la Salle des Fêtes
Contact et réservation : 06 07 73 11 71

usm/danse Jazz 


SORTIE À RAMBOUILLET

Le Comité de Jumelage de Maule
et de la Vallée de la Mauldre et
Aulnay Rando



organisent le
DIMANCHE 17 JUIN
UNE SORTIE À RAMBOUILLET

avec visite commentée du château,
de laiterie et de la chaumière.

Si vous êtes intéressés, téléphonez au
 06.03.09.19.90
pour plus d'informations.

Inscription obligatoire avant le 10 juin
car le nombre de places est limité.



MÉCHOUI



L'ASSOCIATION AMICALE
DES ÉLÈVES ET ANCIENS ÉLÈVES
DE L'ÉCOLE PUBLIQUE DE MAULE

vous invite

le **DIMANCHE 17 JUIN 2012**
à son **TRADITIONNEL MÉCHOUI**
au **Champ de Tir**
Rendez-vous à 12 heures




Participation :

Adhérent : 26 € - Non adhérent : 30 €
Moins de 13 ans : 15 €


Inscriptions à adresser **avant le 10 juin**

à Jean GALOPIN

47 bis, Bd des Fossés - 78580 Maule

 01.30.90.81.94 ou Suzanne DURAT

14, rue Saint-Vincent - 78580 Maule

 01.30.90.76.07



COMITÉ DE JUMELAGE

Comité de Jumelage de Maule
et de la Vallée de la Mauldre



Après les festivités du 20^{ème} anniversaire
du jumelage avec Carnoustie organisées
à Pâques et la venue de nos amis Écos-
sais, le Comité de Jumelage part en

VOYAGE EN ÉCOSSE
du 5 au 11 juillet 2012

Si vous voulez vous joindre à nous,
téléphonez au  01.30.90.65.63
ou au  01.30.90.94.63
pour plus d'informations.

A RETENIR ...

FESTIVAL
TOUMÉLÉ
 20-21-22 SEPTEMBRE 2012
 MAULE CENTRE VILLE



CHLOE LACAN - LA FONCTION
 CEUX QUI MARCHENT DEBOUT / FILLS MONKEY
 MISS WHITE AND THE DRUNKEN PIANO / EYON'LE
 ARTS DE RUE / COURTS METRAGES / VILLAGE ASSOCIATIF
www.toumele.org * iledeFrance

THÉÂTRE



Les
MAULIÈRES

- Présentent -

3 Spectacles de théâtre pour les JEUNES

Vendredi 29 juin à 20H00
 Samedi 30 juin à 20H30
 Dimanche 1er juillet à 17H

Entrée libre !
 Venez nombreux !

À l'espace
 Les 2 Scènes
 - MAULE -

Renseignements : 06 20 26 28 98

CENTRE DE LOISIRS



PERMANENCES :

Hors vacances scolaires :

Les lundis et mardis de **9h à 19h.**

Les mercredis de **17h à 19h.**

Pendant les vacances scolaires :

Du lundi au vendredi de **17h à 19h**

Pour tous renseignements, contactez

Florent MANCUSO et Julia COUR

☎ 01.30.90.80.79 - centre-loisirs@maule.fr

54, Chemin de la Cressonnière - 78580 MAULE

INSCRIPTIONS VACANCES D'ÉTÉ :

du vendredi 6 juillet au lundi 3 septembre inclus

Les inscriptions pour les vacances d'été et les mini-camps se terminent bientôt (le 6 juin)

Nous vous donnons rendez-vous pour les inscriptions de septembre :

- à partir du 1^{er} août pour les Maulois

- à partir du 17 août pour les extra-muros

MINI-CAMPS :

Nous organisons 2 mini-camps cet été :

Multi-activités à Poitiers : du 9 au 13 juillet

Kart, équitation, visite d'un haras, tir à l'arc, futuroscope, baignade.

Eco-circus à Ecouis : du 27 au 31 août

Activités nature et environnement, éco-citoyenneté, percussions, arts du cirque.

FICHES SANITAIRES D'INSCRIPTION :

Au cours de l'été nous vous distribuerons les nouvelles fiches sanitaires à remplir pour la rentrée. Nous changeons de logiciel d'inscription et pour qu'il soit opérationnel au mois de septembre, nous devons remettre nos bases de données à jour dès que possible. Nous vous remercions donc de remplir ces nouvelles fiches très attentivement.

En effet, certaines informations sont obligatoires (le régime allocataire et le numéro d'assurance par exemple) nous ne pourrions donc plus accepter les enfants dont les fiches sanitaires sont partiellement remplies.

Nous vous remercions de votre compréhension

PROGRAMME DE L'ÉTÉ :

Vous découvrirez dans le prochain Maule Contacts, ce que les animateurs vous ont concocté pour cet été.

Enfance et Jeunesse

POINT INFORMATION JEUNESSE

(P.I.J.) de 11 à 25 ans et plus !

Responsable : Céline RALLON - ☎ 01.30.90.80.51
Bibliothèque, rue Quincampoix - pij@maule.fr

Le mois de juin, le printemps s'est installé mais vous êtes nombreux à redouter ce mois qui est aussi un mois de révisions pour vous.

N'hésitez pas à nous solliciter pour des conseils de révisions ou d'organisation. Vous savez que vous pouvez également trouver sur le PIJ de la documentation sur les manifestations culturelles des environs et que cela peut aussi faire diversion en ces temps de grand stress !



Le PIJ se partageant également la bibliothèque... un vrai coin Ados vous est dédié et... rien de tel qu'un bon bouquin pour s'évader !

Sachez aussi que le **mercredi 27 Juin de 14h30 à 17h**, nous reconduisons le **Mercredi de l'info** consacré aux inscriptions tardives en centre de formation en alternance.

En effet si vous souhaitez suivre une formation en alternance mais que vous n'êtes encore inscrit nulle part et que vous souhaitez connaître les places encore disponibles.

Ce mercredi est fait pour vous !

En attendant... Plein de courage pour vos révisions, vos fiches, vos mille et unes questions, vos nuits courtes et vos inquiétudes.

MISSION LOCALE



Sandra SCHNEIDER assurera une permanence pour les jeunes de Maule dans les anciens locaux du

P.I.J., Maison des Associations
MERCREDI 6 & 20 JUIN
de 14h à 17h

MERCI POUR VOTRE PARTICIPATION !



Vous avez été très nombreux à répondre au sondage concernant une nouvelle structure dédiée à la jeunesse distribué aux élèves de CM2, 6^{ème}, 5^{ème}, 4^{ème}.

Nous étudions désormais vos suggestions afin de concocter un accueil qui pourrait répondre à vos attentes, parents et adolescents.

L'ouverture est prévue pour la 2^{ème} quinzaine de septembre.

Des informations précises sur le fonctionnement et les modalités d'accueil de cette structure vous seront données dans les prochains Maule Contacts ainsi que lors du Maule Forum du dimanche 9 septembre.

GOLF

-----NOTEZ SUR VOS TABLETTES-----

Mois de **JUIN 2012**

Les 8, 9 et 10

WEEK-END à TOURS

Golf des 7 TOURS et golf d'ARDREE

MARDI 29 JUIN

GOLF de VILLARCEAUX

Green fee + repas facultatif

Renseignements et inscriptions
SUR LE SITE



A noter : le 2 juillet
Golf de FEUCHEROLLES

Toutes les informations sur nos activités
sont sur le site agmaule.com

Bon golf à tous !

VOLLEY-BALL

Si vous êtes sportif, si vous aimez le volley que vous avez déjà pratiqué, venez nous rejoindre les vendredis soir de 20h à 22h30 au gymnase Daniel Demaison à côté du collège de la Mauldre.

**Bonne humeur, de 17 à 77 ans !
Allez, un bon moyen de voir
que vous pouvez bouger,
bouger !**



TENNIS

Pré inscriptions au club :
Mercredi 6 juin de 10h à 12h et de 14h à 17h.
Samedi 9 juin de 10h à 12h et de 14h à 16h.
Dimanche 10 juin de 11h à 17h (Fête du club).

**FÊTE DU TENNIS
le DIMANCHE 10 JUIN
à partir de 9h**

Finales du tournoi interne (finales seniors à 9h, suivi des finales jeunes).

Venez soutenir vos favoris !

"L'Atelier du tennis" vous propose de tester les derniers modèles de raquettes (adulte et enfant) et d'essayer la collection de vêtements/chaussures de cette saison.

Un grand barbecue convivial à 12h. **Regardez les matches tout en mangeant !**

Des **animations** seront proposées toute la journée, encadrées par les professeurs de tennis et les joueurs des équipes (pétanque, street golf, badminton, football, ateliers tennis).

Vers **17h**, le président du club, Guy BRONSIN, remettra les prix du tournoi interne et fera le bilan sportif de la saison 2012.

N'attendez pas la rentrée, venez vous **préinscrire** pour la **saison 2013**.

Si vous n'êtes pas membres du TC Maule et que vous souhaitez vous inscrire la saison prochaine, vous serez les bienvenus à cette fête. Vous trouverez tous les renseignements sur notre site www.club.fft.fr/tc.maule.

Un pot clôturera la journée.

VIDE GRENIER



**ACTIONS POUR LE SAVOIR
organise un
VIDE GRENIER
LE DIMANCHE 14 OCTOBRE**

Les réservations se feront au
FORUM des ASSOCIATIONS
dimanche 9 septembre 2012

Après cette date vous pourrez contacter les personnes suivantes :

Nadine MORISSON : ☎ 01.30.90.87.4.

Jacques ERARD : ☎ 01.30.90.60 61

Prix de l'emplacement : 20 €

ACTIONS POUR LE SAVOIR



Actions Pour le Savoir
Année scolaire 2012/2013
Reprise des activités
au local
à partir du **17 septembre**
Bâtiment des Instituteurs
Ecole René Coty
Rue des Vergers
3^{ème} étage, porte face

Pour l'accompagnement scolaire

URGENT

Pour la rentrée

**Nous recherchons toujours
des bénévoles.**

Pour les enfants en difficulté scolaire.
Pour les aider à faire leurs devoirs.
Si vous avez une heure libre, au minimum,
par semaine, rejoignez-nous

**Nous recherchons
des étudiants rémunérés.**

Afin d'aider les collégiens,
les lundis, mardis et jeudis de 18 à 19 heures

**Pour l'alphabétisation
Français et langue française**
Nous recherchons des bénévoles

pour accompagner des adultes
dans leur intégration en milieu social.

Veillez contacter

Jacques ERARD - ☎ 01.30.90.60.61

Nadine MORISSON - ☎ 01.30.90.87.49

Informations Générales

CHEZ NOS VOISINS



NOUVEAU À MAULE

Cabinet d'orthopédie
Elodie VLAMYNCK
 Orthopédiste, orthésiste podologiste

2, route d'Herbeville à Maule
www.orthopedie-vlamynck.fr
 ☎ 06.34.87.06.13 sur rendez-vous

- Spécialiste du petit appareillage.
- Semelles orthopédiques (classique thermoformable).
- Ceinture lombaire (de série ou sur mesure)
- Corset (coutil baleine ou résine)
- Orthèses de main, de poignet ...
- Prothèses mammaires
- Compression veineuse (collant, bas, chaussette, manchon pour lymphoedème)

Tous nos appareillage sont fabriqués dans nos ateliers.



MESSES ET CÉLÉBRATIONS

JUIN	Samedi 18h30	Dimanche 9h30	Dimanche 11h15
2 et 3	Montainville	Davron	Maule*
9 et 10	Aulnay-sur-Mauldre	Mareil-sur-Mauldre	Cresprières*
16 et 17	Bazemont	Feucherolles	Beynes (2)
23 et 24	Herbeville	Thiverval 9h Maule : CP	Les Alluets-le-Roi
30/06 et 01/07		10h30 Maule Avec Mgr Aumonier	

*Partage d'Évangile avec les enfants.
 CP : Communauté Portugaise
 (2) Profession de Foi

NOUVEAU À MAULE

Christelle QUINAULT - Psychologue
 Diplômée de l'Université de Paris V :
 Développement de l'enfant
 et de l'adolescent.

68, boulevard Paul Barré, à Maule
 Consultations sur rendez-vous.
 ☎ 01.34.75.66.14 ou 06.73.88.34.82
quinaultchristelle@hotmail.com

- Consultations enfants, adolescents, et adultes
- Soutien et suivis thérapeutique
- Bilans psychologiques : évaluation QI, personnalité
- Prise en charges des difficultés d'apprentissages
- Guidance parentale

CHEZ NOS VOISINS



FÊTE DE LA MUSIQUE SPÉCIALE COUNTRY

SAMEDI 23 JUIN 2012

à partir de 18h

Place des Fêtes de MAULE



**Concert
à 20h30**

**Rodéo sur taureau
mécanique**

**Animations
pour les enfants**

**Initiation à la
danse Country**

**Buvette et
restauration**

**Démonstrations de
dances sur parquet bois**

Avec les danseurs
d'Yvelines Country

Entrée gratuite

