



# Maule

## CONTACTS

Infos municipales 3

Vie Sociale 5

Environnement 7

Emploi 9

Culture 10

Sortir à Maule 12

Enfance et Jeunesse 14

Sport 18

Informations Générales 18

Sur vos agendas ...

### Forum des Associations

Dimanche 5 septembre de 9h à 17h - Salle des Fêtes

Les 17 et 18 septembre  
Festival TOUMÉLÉ

Page 12

Samedi 18 septembre  
Journée de l'ÉCO MOBILITÉ

Page 8

Samedi 18 et dimanche 19 septembre  
Journées Européennes du Patrimoine

Page 11

Du 18 au 26 septembre  
11<sup>ème</sup> SALON VAL DE MAULDRE

Page 13

A retenir en octobre ...

Opérette "Les Brigands" d'Offenbach  
Samedi 9 et dimanche 10 octobre

Concert avec JOCCUBATA  
Samedi 16 octobre

"Il était une fois ... à la bibliothèque de Maule"  
Mercredi 27 octobre

EXPOSITION de François LAPLACE  
du 30 octobre au 7 novembre 2010.

Informations complémentaires dans le prochain numéro.

## La Mairie

### Ouverture :

lundi, mardi, mercredi, jeudi, vendredi  
de 9h à 12h et de 14h à 17h

SAMEDI de 8h30 à 12h30

☎ 01 30 90 49 00

Fax. 01 30 90 96 48

www.maule.fr

contact.mairie@maule.fr



## Les services de la Mairie

Urbanisme	☎ 01 30 90 49 09
Scolaire	☎ 01 30 90 49 11
Guichet Unique	☎ 01 30 90 49 03
Communication	☎ 01 30 90 49.12
	☎ 01 30 90 49.17
Services Techniques	☎ 01 30 90 49 06
	☎ 01 30 90 41 64

## C.C.A.S.

(Centre Communal d'Action Sociale)

### Ouverture :

lundi, mardi, mercredi, jeudi, vendredi  
de 9h à 12h.

Sur rendez-vous le mardi de 14h à 17h.

Permanence téléphonique  
les après-midi.

☎ 01 30 90 49 13

Fax : 01 30 90 78.02

ccas.maule@wanadoo.fr

## Crèche Familiale

☎ 01 30 90 49 16

creche.maule@wanadoo.fr

Accueil et renseignements  
au Centre à vocation sociale,  
tous les jours de 9h à 12h  
et de 14h à 17h.

## Permanences

Le Maire reçoit sur rendez-vous.

### Secrétariat du Maire :

☎ 01.30.90.49.05

### Adjoint de permanence

(sur rendez-vous) : 8h30 à 12h30

Samedi 4 septembre	M. SENNEUR
Samedi 11 septembre	M. PECH
Samedi 18 septembre	Mme DUBOIS
Samedi 25 septembre	M. VILLIER

# Sommaire

## Infos municipales

Vie sociale p 5 et 6  
Environnement p 7 et 8

Emploi p 9

## Culture

Musée Victor Aubert p 10  
Biblio Animation p 10  
Les Automnales p 11 et 13

Sortir à Maule p 12

## Enfance et Jeunesse

Centre de loisirs p 14  
Espace Jeunes p 15  
P.I.J. p 16  
Guichet Unique p 17

Sport p 18

Infos générales p 18 à 20

### Maule Contacts (1 €)

Directeur de publication :  
Laurent RICHARD - Maire

### Impression :

Imprimerie Jasson Taboureau  
Z.I. du Petit Parc  
78920 ECQUEVILLY  
(2 700 exemplaires)

Dépôt légal - Septembre 2010

### Rédaction :

Commission Communication  
sous la présidence  
de Francis PECH

### Conception

et réalisation maquette :  
Christelle MINELLA

### Distributeur :

C.A.T. de la Mauldre  
☎ 01.30.90.97.41

## ÉTAT CIVIL

### NAISSANCE

Aya HAJI, le 7 juin

Hamza RAÏS, le 8 juin

Landry LAURENT, le 15 juin

Maxime HOUDART, le 15 juin

Louis BLANCHET, le 21 juin

Clément BLANCHET, le 21 juin

Paul CHAZAL, le 02 juillet

Lila JULIEN, le 5 juillet

Nolan QUATREUIL, le 21 juillet

Nathan BERRIER CORBIZET,  
le 18 juillet

Arthur PAYARD, le 2 août

Simao PINTO, le 9 août

Andréa BRUNEAU, le 9 août

Le Conseil Municipal adresse  
ses félicitations aux heureux parents.

### MARIAGES

Ombline CALMET

et François ZARZYCKI, le 2 juillet

Evelyne TOSTAIN

et Olivier SOLARI, le 30 juillet

Le Conseil Municipal adresse  
ses félicitations aux familles.

### DÉCÈS

Laurence CRETTE, le 13 juin  
à l'âge de 47 ans

David LEPESTEUR, le 6 juillet  
à l'âge de 41 ans

Lucien LENTZ, le 15 juillet  
à l'âge de 79 ans

Bernard GIROUX, le 12 juillet  
à l'âge de 55 ans

Jacques CIOLFI, le 25 juillet  
à l'âge de 77 ans

Georges DÉNIARD,  
le 13 août à l'âge de 90 ans

Le Conseil Municipal présente  
ses condoléances aux familles.



Malgré tout le soin apporté à la relecture  
attentive du bulletin, des erreurs peuvent  
nous avoir échappé. Merci de ne pas nous  
en tenir rigueur.

## EDITORIAL

Pour nous permettre de retrouver le soleil que nous avons peu vu au mois d'août, le **Forum des Associations** sera le premier rayon de cette rentrée 2010.

Dès le 5 septembre de 9h à 17h, vous pourrez venir au complexe "Les 2 scènes" pour rencontrer l'ensemble du monde associatif maulois toujours aussi dynamique et soucieux de vous apporter une offre d'épanouissement en constante évolution.

La nouvelle salle de sport a permis de décongestionner l'ancien gymnase en offrant également la possibilité à de nouvelles associations d'y évoluer. Ce jeu de chaises musicales bénéficie à l'ensemble des sports collectifs qui trouvent un confort supplémentaire dans l'organisation de leur activité.

Sur le plan des installations, de nombreuses rénovations ont été entreprises cet été sur les différents sites pour permettre aux uns et aux autres de s'épanouir dans les meilleures conditions possibles. Les équipes municipales ont donc procédé à la rénovation des vestiaires du complexe du Radet.

Cette année 2010 verra la réfection de la toiture des tennis couverts ainsi que celle des sols des courts intérieurs. Un système d'arrosage automatique avec station de pompage a été installé sur le site St-Vincent pour minimiser les consommations d'eau potable. Cet outil sera développé sur les autres sites en 2011.

Toutes ces améliorations ne sont sans doute pas étrangères aux bons résultats enregistrés par nos associations sportives que ce soit au niveau départemental, voir régional et même national pour le VTT. Vous aurez prochainement la possibilité de consulter les performances de nos diverses associations sur le nouveau site de la mairie.

N'oublions pas non plus que l'engagement des nombreux bénévoles participe à cet élan et que chacun peut, selon ses moyens, apporter sa pierre à l'édifice. Venez donc nombreux ce dimanche 5 septembre pour montrer votre attachement à cette vie associative et n'oubliez pas votre rayon de soleil.

Hanane AHSSISSI  
Maire adjoint  
à la Vie Associative

Hervé CAMARD  
Maire adjoint  
au Sport et aux Travaux

# Informations

## UN NOUVEAU PRESTATAIRE POUR LA RESTAURATION SCOLAIRE

La société **API RESTAURATION** a été choisie dans le cadre d'un marché public pour la fabrication d'environ 500 repas quotidiens servis dans les écoles de la ville, avec un cahier des charges très strict en matière de besoins nutritionnels, d'équilibre alimentaire, d'éducation au goût, et de sécurité des aliments.

Ainsi, des produits frais et diversifiés, dont certains sont bio, seront proposés aux enfants. Dans les restaurants scolaires, les enfants découvriront une large palette culinaire grâce à des menus thématiques, à de nouveaux aliments, et des recettes traditionnelles, le tout présenté de manière ludique.

Les repas sont donc préparés par le prestataire à la cuisine centrale René Coty et livrés, le matin même de leur consommation, aux restaurants scolaires Jean-Baptiste Charcot.

Pour découvrir les menus des restaurants scolaires et l'entreprise qui confectionne les repas de vos enfants, consultez la page d'accueil du site de la ville [www.maule.fr](http://www.maule.fr) ainsi que le site de la société [www.api-restauration.com](http://www.api-restauration.com)



## BIENVENUE À LA NOUVELLE TRÉSORIÈRE DE MAULE !

Mme **HAMY** est remplacée, depuis le 1<sup>er</sup> juillet, par Mme **Maryse FOHRER** à qui nous souhaitons la bienvenue à Maule.



## COMMUNIQUÉ GrDF

# Prudence



près des **C**analisation**s** de gaz.

Je fais des travaux, alors je fais une **D.I.C.T.**

(Déclaration d'Intention Commencement de Travaux)

que se soit en domaine public ou **privé**,

sous maîtrise d'ouvrage publique ou **privée**.

Envoyée à GrDF, l'exploitant des réseaux gaz, pour vérifier si je ne risque pas d'accrocher un ouvrage gaz

Par exemple, un particulier (l'entreprise qu'il fait travailler...) dans son jardin...

Un doute... Appelez la cellule DICT de votre territoire 01 39 79 65 06/01 39 79 65 08



Art. 50 de la Loi N° 2006-1537 du 7 décembre 2006 - JORF 8 décembre 2006 reprenant les obligations du décret N° 91-1147 du 14 octobre 1991)

« Le fait de procéder à des travaux à proximité d'un ouvrage de transport ou de distribution de gaz régulièrement identifié dans les cartes mentionnées à l'article 22-1 sans avoir adressé au préalable à l'exploitant de l'ouvrage concerné le dossier de déclaration d'intention de commencement de travaux constitue un délit au sens de l'article 121-3 du code pénal et est puni d'une amende de 25 000 Euros ».

Information pour votre sécurité en collaboration avec votre commune

## BONNE RETRAITE !



Mme **Yveline HAMY**, Trésorière à Maule depuis 2007 a fait valoir ses droits à la retraite au 30 juin 2010.

Nous avons apprécié, durant ces trois années, sa gentillesse, sa grande disponibilité et les excellentes relations qu'elle a su entretenir avec la Mairie de Maule.

Nous la remercions et lui souhaitons plein de bonheur dans sa nouvelle vie de retraitée !

## LE SITE NOUVEAU EST ARRIVÉ !

Après un très important travail de recherches, de collectes d'informations, d'essais de mise en page, de discussions, de réunions diverses, la mairie s'est dotée d'un nouveau site Internet depuis environ deux mois et demi, ainsi que de nombreux Maulois ont déjà pu le constater.

Mais ce site est aussi le vôtre, alors faites-nous part de vos sentiments et des éventuelles imperfections, dues à sa jeunesse, que vous avez descollées et que nous corrigerons au plus vite.

Et il n'a pas fini de grandir, puisque d'autres modules vont être rajoutés afin de le rendre encore plus moderne, convivial, attractif et complet.

Bonne navigation à tous.

Adresse du site : <http://www.maule.fr>



## COMMUNIQUÉ

### On vous a blessé ?

### Prévenez rapidement l'Assurance Maladie

Avec 14 millions récupérés en 2009 dans les Yvelines, le recours contre tiers, essentiel pour préserver notre système de santé, repose d'abord sur un geste citoyen : **prévenir l'Assurance Maladie si l'on est victime d'un accident causé par une autre personne.**

Dispositif méconnu du public, tous ces accidents ne sont pas systématiquement déclarés.

L'Assurance Maladie mène une campagne de communication afin que les victimes d'accident le déclarent. L'objectif attendu est la récupération de 18 millions d'euros chaque année dans le département.

Victime de coups ou blessures volontaires, de morsures par un animal, d'un accident provoqué par un objet appartenant à un tiers (chute d'un pot de fleurs d'un balcon, d'une tuile ou d'une branche d'arbre...), d'un accident de la circulation, d'une chute à cause d'un mauvais entretien de la voirie...

#### Que faire ?

La victime doit avoir le réflexe de le déclarer à l'Assurance Maladie, sous 15 jours, et de prévenir les professionnels de santé ou les hôpitaux consultés pour les soins éventuels. Ils ont également l'obligation de le déclarer.

#### Pourquoi ?

L'Assurance Maladie pourra alors récupérer, auprès de la compagnie d'assurance de la personne responsable, ou auprès du responsable lui-même s'il n'a pas d'assurance, les frais engagés pour les soins de la victime. Ainsi, ces dépenses ne sont pas supportées par la collectivité.

#### Comment déclarer l'accident ?

- Par **courriel** à partir du compte personnel ameli sur [www.ameli.fr](http://www.ameli.fr)

- Par **courrier**

Caisse Primaire d'Assurance Maladie

78085 Yvelines cedex 9

- Par **téléphone**

au 36 46

Une formalité simple pour une démarche citoyenne.



# La Vie Sociale

## REPAS ET APRÈS-MIDI RÉCRÉATIFS POUR LES AÎNÉS

**A la salle des Fêtes de 12h à 17h30  
Jeudi 2, 9, 16, 23 et 30 septembre.**

Inscription au repas (6,60 €)  
au ☎ 01.30.90.49.13

Le service et l'animation sont assurés par les intervenants du C.C.A.S. et des élèves du lycée du Buat. Le transport est assuré sur demande.

## SERVICE SOCIAL

Pour rencontrer les assistantes sociales

**Mme Caroline Vignet  
et Mme Sylviane Patron,**

prendre rendez-vous au ☎ 01.34.92.87.20

## CONSULTATION PUERICULTRICE

**Mme Emilie ROUX**, puéricultrice de la PMI est arrivée sur notre secteur. Elle consulte le mercredi sur rendez-vous ☎ 01.34.92.87.20. Sa permanence est le lundi matin

## APRÈS-MIDI DANSANT

Animation mensuelle ouverte à tous

**LUNDI 13 SEPTEMBRE**

Venez danser de 14h à 18h

Entrée : 2 € (donnant droit à une consommation)

Animation assurée par Brigitte Côtard.

Possibilité de transport GRATUIT par minibus.

## APRÈS-MIDI BELOTE

**MARDI 7 SEPTEMBRE à 14h**

à la salle des fêtes

Entrée : 2 € (donnant droit à une consommation)

## TRANQUILLITÉ SENIORS

Le CCAS se mobilise et met en place le dispositif "Tranquillité seniors" : action de protection de proximité de nos seniors. Vous pouvez vous y inscrire et en parler autour de vous.

CCAS ☎ 01.30.90.49.13  
ou ADMR ☎ 01.30.90.75.95

## "ENSEMBLE POUR LA CONVIVIALITÉ"

"Ensemble pour la convivialité" vous propose :

- \* une écoute
- \* des échanges
- \* un dialogue
- \* de la convivialité...

L'association s'inscrit dans un partenariat avec la Coordination gérontologique et les réseaux existants sans se substituer aux professionnels.

Son but est de rompre la solitude des personnes isolées dans les villes et villages du secteur et maintenir le lien social par des visites de convivialité ou d'autres actions.

Disponible environ 2 heures par quinzaine, prêt à échanger et désireux simplement de nous soutenir, le bénévole sera "visiteur" et pourra établir des relations régulières avec les personnes isolées par des visites à leur domicile. Il pourra instaurer un climat de confiance et d'échange et inciter à participer à la vie sociale.

Vous, ou l'une de vos connaissances êtes intéressé pour rendre ou recevoir des visites de convivialité... contactez-nous !

Nelly HARIGA ☎ 06.61.84.31.96

## COMMUNIQUÉ

Au moment où les étudiants préparent leur rentrée universitaire, la Caisse d'allocations familiales des Yvelines (Cafy) met à leur disposition un téléservice "aide au logement étudiant" pour faciliter leurs démarches administratives.

En se connectant sur le [www.caf.fr](http://www.caf.fr), les étudiants peuvent saisir en ligne leur demande d'aide au logement, imprimer leur dossier personnalisé puis le transmettre à la cafy, accompagné des pièces justificatives demandées. Dès réception du dossier, l'étude du droit à une aide au logement est effectuée dans les meilleurs délais.

Les étudiants peuvent également estimer le montant de leur aide au logement sur le [www.caf.fr](http://www.caf.fr)



# Environnement

## DÉJECTIONS CANINES



## DÉCHETS VERTS

**Dernière distribution** des sacs  
"déchets verts" aux

**ATELIERS MUNICIPAUX** (rue du Clos Noyon)  
**MERCREDI 8 et SAMEDI 11 SEPTEMBRE**  
de 9h à 11h30  
et de 15h à 17h

## COLLECTE DES ENCOMBRANTS

**Pour le secteur 1 :**

Partie ouest de la commune par rapport à la ligne SNCF (Centre ville, Bd Paul Barré, Bd des Fossés, rue de Mareil, avenue du Pré Rollet, etc...)

**JEUDI 23 SEPTEMBRE**

**Pour le secteur 2 :**

Partie est de la commune, secteur pavillonnaire de Maule (Pousse-Motte, Pain Perdu, Côte de Beulle, La Cauchoiserie, Tourneroue, etc...)

**VENDREDI 24 SEPTEMBRE**

## BALAYAGE DE LA VOIRIE

**Jeudi 30 septembre**

Secteur 1 : Paul Barré, Buat, Henri Dunant, Eglise, Flaville, Fossés, Galliens, Général de Gaulle, Maréchaux, Mareil, Chemin Neuf, Orléans, Parisis, Plat d'Étain, Ponceau, Quincampoix, Renaissance, Saint-Martin, Saint-Vincent, Maurice Berteaux.

**Jeudi 16 septembre**

Secteur 2 : Beulle, Chemin Neuf, Clos Noyon, Mareil, Parc du Château, Pré Rollet, Saint-Jacques, Saint-Vincent, Agnou, Bazemont, Derrière le Parc, Herbeville, Poissy, Paul Barré, Fossés.

**Mercredi 22 septembre**

Secteur 3 : Alexandre, Bellevue, Bergerie, Albert Camus, Château, Coteau Fleuri, Gré, Grillons, Victoria May, Mérovingiens, Orchidée, Pain Perdu, Pousse Motte, Jacques Prévert, Radet, Saint-André, Saint-Charles, Sancy, Tour, Val Durand, Alouettes, Bois, Bourgogne, Clarefontaine, Centre, Dalhias, Ferme, Jean Jaurès, Grande Rue, Lenoir, Moussets, Pasteur, Puits, Roses, Coteau Saint-Jacques, Croix Jean de Maule, Emile Réaux, Verger, Vert.

**Sous réserve que l'état du stationnement le jour de l'intervention permette l'accès au véhicule de nettoyage.**

## TRAVAUX DE JARDINAGE

Pour le bien-être de tous, nous vous rappelons quelques règles régissant l'usage d'outils ou appareils bruyants ainsi que le brûlage des déchets :

Les travaux "momentanés" (rénovation, bricolage, jardinage ...) réalisés à l'aide d'outils tels que tondeuses à gazon, tronçonneuses, scies ... ne peuvent être effectués que :

- o **LES JOURS OUVRABLES**  
de 8h30 à 12h et de 14h à 19h30
- o **LES SAMEDIS**  
de 9h à 12h et de 15h à 19h
- o **LES DIMANCHES OU JOURS FÉRIÉS**  
de 10h à 12h

**Le brûlage des déchets verts n'est autorisé que de jour. Il doit faire l'objet d'une surveillance permanente et n'engendrer aucune fumée susceptible de nuire à la santé et à la tranquillité du voisinage. D'avril à novembre un ramassage hebdomadaire des herbes et feuilles est assuré tous les lundis.**

Il est rigoureusement interdit, sous peine de poursuites (article 84 du Règlement Sanitaire Départemental) de brûler les ordures ménagères, plastiques ou pneus.

# Maule environnement



## Le 18 septembre, 1<sup>ère</sup> journée de l'ÉCO MOBILITÉ

Après les vacances, on prend souvent de bonnes résolutions pour l'année à venir :  
Si on changeait d'habitudes ?  
Si on se déplaçait à pied ou à vélo pour faire nos achats à Maule ?



Beaucoup de villes mettent en place des zones de rencontre où les piétons, les vélos et les automobilistes se respectent et circulent ensemble. Ces zones autorisées par un décret de 2008 sont plus particulièrement proposées lorsqu'il est difficile de réaliser des zones piétonnes. Ainsi depuis 2008 il est possible dans les zones 20 ou les zones 30 en sens unique de faire circuler les vélos dans les deux sens.



Nous vous proposons de tester ce dispositif l'après-midi du 18 septembre place du Général de Gaulle.

Vous pourrez aussi essayer des vélos électriques (qui rendent service dans les côtes), apprendre à réparer un pneu ou régler les freins de votre vélo, donner votre avis sur les projets de piste cyclable actuellement en cours de discussion. Vous pourrez consulter les résultats de l'enquête "PEDIBUS" réalisée auprès des parents et enfants des écoles primaires de Maule. Vous pourrez aussi visiter l'exposition réalisée par l'ACIME concernant l'ancien tramway "Versailles - Epône".

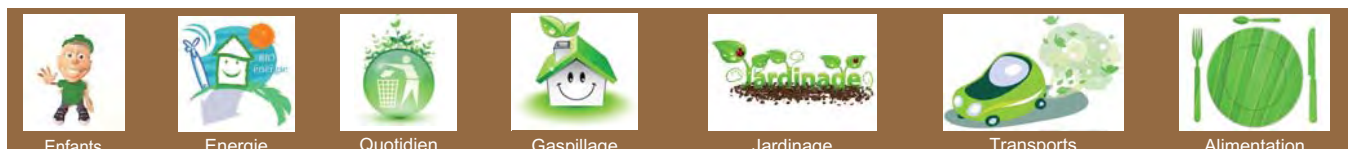


Le festival TOUMÉLÉ, déjà récompensé pour ses actions en faveur du développement durable, est associé à notre projet et vous pourrez vous y rendre en pousse-pousse mis à disposition par l'Association des Commerçants de Maule.



Votre présence active et le soleil seront les gages de la réussite de cette première demi-journée de l'ÉCO MOBILITÉ.

Le Comité Environnement et Développement Durable.





# Emploi

L'Association pour le Développement de l'Emploi de la Vallée de la Mauldre (Andelu, Aulnay-sur-Mauldre, Bazemont, Mareil-sur-Mauldre, Maule, Montainville)

Maison des Associations  
"salle Jean Moulin"  
(ancienne Mairie) – 78580 MAULE

Permanences : ☎ 01 30 90 86 25  
point-emploi.adevm@wanadoo.fr

Conseillère Municipale déléguée :  
Armelle MANTRAND

Pour consultation des différents sites sur Internet, entretiens et formalités administratives :

Toute la journée : Tous les lundis  
de 9h à 12h30 et de 14h à 17h30.

Les jeudis : 2<sup>ème</sup>, 4<sup>ème</sup> et 5<sup>ème</sup> du mois.

-----  
De 9h à 12h30

Tous les mercredis et vendredis  
et sur rendez-vous de 14h à 17h30.

-----  
De 14h à 17h30

les 1<sup>ers</sup> et 3<sup>èmes</sup> jeudis du mois  
et tous les mardis

**Pour de plus amples renseignements,  
veuillez contacter l'association  
pour l'emploi à MAULE**

☎ 01.30.90.86.25 - Armelle MANTRAND

**Quelques-unes des offres d'emploi.  
Nous recherchons ...**

▣ **URGENT**

**1 infirmier H/F** : expérience souhaitée. Prise de fonction dès que possible. CDI 35h  
Permis B indispensable.

▣ **URGENT**

**Des personnes véhiculées** : garde-d'enfants à temps partiel et temps plein.  
A pourvoir en septembre

▣ **1 personne titulaire du B.A.F.A. ou CAP Petite Enfance** : pour assurer le service garderie périscolaire et l'animation d'ateliers créatifs le soir de 16h30 à 18h30. Etre véhiculé pour se rendre sur le lieu de travail.  
CDD à pourvoir le 1<sup>er</sup> octobre.

▣ **1 chargé de communication junior H/F** : Bac + 2 à Bac + 4 en communication/marketing. Bonne culture générale.  
CDD 7 mois à temps plein.

▣ **1 chargé de mission insertion** : Formation Bac + 3 minimum ou équivalence en expérience professionnelle. Vous assurez le suivi des bénéficiaires et des demandeurs d'emploi, vous organisez le recrutement et développez des actions de mobilisation et de formation publics.  
CDD 1 an renouvelable à temps plein.

▣ **1 personne pour la surveillance des devoirs**. Niveau 5<sup>ème</sup> toutes matières.  
4 jours par semaine de 17h à 19h.

**Réouverture du bureau  
le lundi 30 août matin.**



## MUSÉE VICTOR AUBERT



Préhistoire, histoire, arts  
et traditions populaires

Musée de France

Dans le cadre de l'année du développement durable le musée présente une exposition de Yann Arthus-Bertrand "L'EAU" complétée par l'exposition "L'eau dans la vallée de la Mauldre"



EXPOSITION PROLONGÉE  
JUSQU'AU 26 SEPTEMBRE

Le musée est ouvert de 15h à 18h chaque mercredi et les samedi 4 et dimanche 5 septembre.

Entrée libre ☎ 01.30.90.61.49  
[www.museeaubertmaule.free.fr](http://www.museeaubertmaule.free.fr)

## BIBLIOANIMATION



"Il était une fois ...  
à la Bibliothèque de Maule"

Une nouvelle saison va commencer pour les animations du Groupe Bibliothèque qui, dès octobre, reprendra les séances de contes du mercredi matin à la bibliothèque de Maule, pour les enfants de 4 à 6 ans.

A noter sur vos agendas :  
"Nos amis des bois"

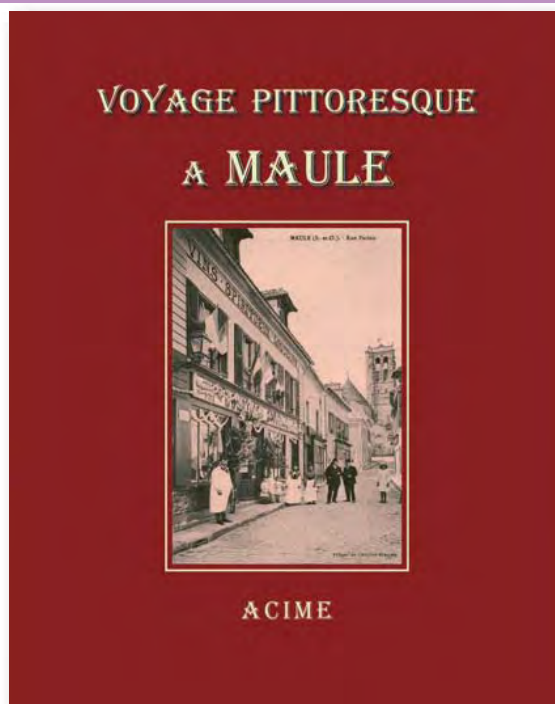


**MERCREDI 27 OCTOBRE de 10h à 11h.**

Nous serons heureux de vous retrouver pour de nouvelles histoires, de jolis contes et de merveilleuses rencontres dans le monde fabuleux du rêve et de la fantaisie.

Bonne rentrée et à bientôt !

## L'A.C.I.M.E. PUBLIE ...



Un livre exceptionnel : une promenade dans Maule à travers des cartes postales anciennes et des photos retrouvées jamais publiées, des factures d'anciens commerces...

Nombreux témoignages et commentaires historiques.

144 pages couleur sous une couverture cartonnée.  
Prix 22 €.

Un livre à s'offrir et à offrir, souvenir pour les uns,  
découverte pour les autres.

En vente à la Maison de la Presse  
et auprès de l'ACIME

☎ 01.30.90.84.26

et sur le site [www.acime.free.fr](http://www.acime.free.fr)



## L'A.C.I.M.E. EXPOSE ...

**SAMEDI 18 SEPTEMBRE**

A l'occasion de la journée "ÉCO MOBILITÉ"  
**EXPOSITION**

"Le Tramway à Maule 1896-1944". Voir p 8.



## L'A.C.I.M.E. COMMENTE ...

### JOURNÉES EUROPÉENNES DU PATRIMOINE SAMEDI 18 ET DIMANCHE 19 SEPTEMBRE

Visites libres ou commentées :  
- de l'église et de la crypte, de la salle basse du Prieuré et du musée 24 rue Quicampoix,  
- du colombier du château, rue Saint-Vincent.

**Samedi**  
de 14h à 18h  
**Dimanche**  
de 10h30 à 12h  
et de 14h à 18h



L'architecture, l'histoire de ces bâtiments et des personnages qui y ont participé.

Renseignements au ☎ 01.30.90.84.26 et le jour même au ☎ 01.30.90.61.49

## L'A.C.I.M.E. VISITE ...

### SAMEDI 2 OCTOBRE "Une journée d'automne à Passy"

Visite commentée de la maison de Balzac, du musée du vin et du cimetière de Passy

Renseignements et inscription  
☎ 01.30.90.84.26



## OPÉRETTE

## CONCERT

### JOCCUBATA

Musique TZIGANE



**SAMEDI 16 OCTOBRE 2010**  
à 20h45 - Salle des Fêtes  
Tarifs : 7 € et 4 € pour les moins de 12 ans

Réservation au ☎ 06.09.89.60.90  
ou 01.30.90.49.03

# Sortir à Maule

**FESTIVAL  
TOUMELE**  
**17-18 SEPT**

**QUADRICOLOR / JUAN ROZOFF  
MACKA B / SKIP THE USE  
LES DOIGTS DE L'HOMME  
PHONK ADDICTION / JAGAS**

**co LA CHOSE - co PLANET PAS NET  
A CHACUN SON CIRQUE - ALONZO BOA  
LA DEBORDANTE co - co LE TRAPÈZE IVRE  
LA COUPE D'HYMNES DE ' SPICE TAGLE'  
VILLAGE ASSOCIATIF - ATELIERS - JEUX**

**MAULE**  
CONTRE LA PEUR

**WWW.TOUMELE.ORG**

TARIFS / 1 jour : 15 € - pass 2 jours : 22 € - PRÉVENTES / pass 2 jours : 15 €

IMPRESSION TONTONPATCHUP

COLENTINE

2RY

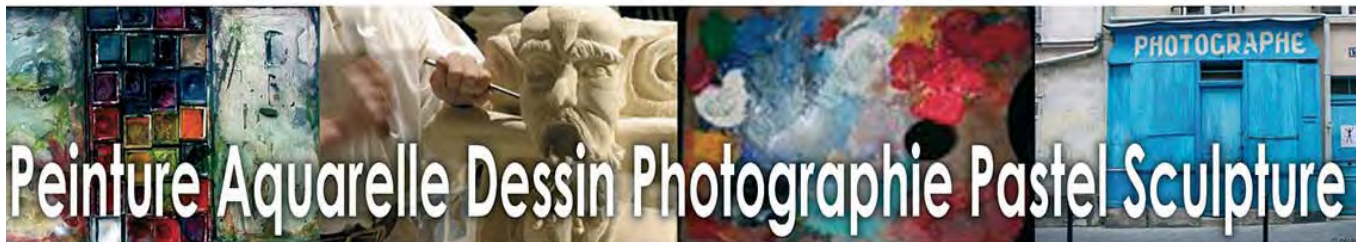
V

Festivals  
Circuit général

Ville de  
Maule

*Les Automnales 2010 ...*

# 11<sup>e</sup> Salon du Val de Mauldre



**du 18 au 26 septembre 2010**

**EXPOSITION - CONCOURS**



**Invité d'Honneur Christian TETARD**

**Salle des Fêtes Complexe "Les 2 Scènes" de Maule**

**En semaine (sauf lundi) de 14h30 à 18h30**

**Samedi et dimanche de 10h à 12h30**

**et de 14h30 à 18h30**

Organisé par le Comité Culturel dans le cadre des

***Automnales 2010***



Ville de  
**Maule**

# Enfance et Jeunesse

## CENTRE DE LOISIRS



L'été s'achève dans la joie et la bonne humeur, on se souviendra longtemps des moments passés ensemble, des grands jeux, des barbecues, des expos, des clips vidéos avec les parents... cet été nous avons expérimenté, testé et surtout beaucoup rigolé.

### Quelques photos souvenirs

#### INSCRIPTION POUR LES MERCREDIS :

Il suffit de remplir une nouvelle fiche sanitaire (de couleur rose) et de donner les dates choisies à la direction par mail, courrier ou téléphone (attention, vérifiez bien que vous avez eu le message de confirmation si vous choisissez de faire votre inscription par Internet).

**Vous pouvez inscrire vos enfants pour tous les mercredis de l'année jusqu'au mois de juin si vous le souhaitez.**



Après-midi "Roulettes"

#### POUR LES VACANCES DE LA TOUSSAINT (du 25 octobre au 3 novembre) :

Vous pouvez inscrire vos enfants jusqu'au mercredi 6 octobre inclus.

Nous vous rappelons que les annulations doivent être effectuées 48h à l'avance minimum (week-end non compris), excepté lorsque vous présentez un certificat médical (vous pouvez appeler au Centre de Loisirs le matin même de 7h à 9h)

**Nous nous verrons dans l'obligation de facturer toute journée non décommandée dans les délais.**



Spectacle en live



Déguisement de Gaulois



Les animateurs font les pirates



Clip avec les parents



Spectacle de cirque

#### PERMANENCES :

Pour tous renseignements, contactez Florent MANCUSO et Julia COUR au Centre de Loisirs.

☎ 01.30.90.80.79

centre-loisirs@maule.fr

54, Chemin de la Cressonnière - 78580 MAULE

Hors vacances scolaires :

Les lundis et mardis de 9h à 19h.

Les mercredis : de 17h à 19h

Pendant les vacances scolaires :

Du lundi au vendredi de 17h à 19h



Sortie à Paris

# Enfance et Jeunesse

## ESPACE JEUNES

### L'Espace Jeunes qu'est-ce que c'est ?

C'est une structure d'accueil et de loisirs consacrée aux 11-17 ans de la ville de Maule et de ses environs. Elle est agréée par la Direction Départementale Jeunesse et Sport.

Une équipe d'animation accueille les jeunes les mercredis et samedis de 14h à 18h et du lundi au vendredi de 14h à 19h durant les vacances scolaires.

Les adolescents inscrits y trouvent activités, sorties, projets, jeux, écoute mais surtout se retrouvent entre eux grâce à l'encadrement des animateurs.

L'accueil des 15-17 ans est libre (sauf contre-indication écrite des parents), les 11-14 ans ont, quant à eux, l'obligation de rester en présence des encadrants durant les heures d'ouverture de la structure (sauf autorisation spéciale et écrite des parents).

### ATTENTION !

**Un nouveau système d'inscription est mis en place à partir de septembre 2010.**

Afin de bénéficier des services de l'Espace Jeunes, la carte annuelle **PASS JEUNESSE** est obligatoire selon les tarifs suivants :

**8 € Maulois - 13 € Extra Muros**

Cette carte donne le droit de fréquenter la structure, toutefois afin de bénéficier des activités payantes, elle permet également d'acheter les cartes à points loisirs de l'Espace Jeunes, seuls moyens de paiement des activités et sorties. Les tarifs de ces cartes varient selon le quotient familial.

QUOTIENT	Prix carte à points Loisirs (5 points) en €
A	7,50
B	10
C	12,50
D	15
E	17,50
F	20
EXTRA MUROS	25

Pour vous inscrire à l'Espace Jeunes, il suffit de remplir la fiche sanitaire de la structure (disponible à l'Espace Jeunes, en mairie ou sur le site Internet de la ville) et de la rendre complète au service Guichet Unique de la mairie ou à l'équipe d'animation. Nous vous remettons ainsi la carte **PASS JEUNESSE** après paiement.

Pour plus de précisions,  
vous pouvez contacter Solenn MIRNIK  
au ☎ 06.87.60.23.17  
ou par mail : [sgressus@maule.fr](mailto:sgressus@maule.fr).

Nous serons également présents  
au Forum des Associations !

## LES MAUL'LIERRES (THÉÂTRE)

**Nouveaux tarifs à partir de septembre :**

Prix en €	Trimestriel	Annuel	Prélèvement automatique mensuel sur 9 mois
	Tarif individuel	Tarif individuel	Tarif individuel
TARIF A	25	75	8,30
TARIF B	35	105	11,60
TARIF C	45	135	15
TARIF D	55	165	18,30
TARIF E	65	195	21,60
TARIF F	75	225	25
Extra Muros	90	270	30

les inscriptions auront lieu  
au Forum des Associations  
toute la journée.

# Enfance et Jeunesse

## POINT INFORMATION JEUNESSE



Ile-de-France

(P.I.J.) de 11 à 25 ans  
Responsable : Céline RALLON  
☎ 01.30.90.95.70  
pij@maule.fr

Fin d'été, maintenant la rentrée... **le PIJ prend désormais ses quartiers au sein de la bibliothèque, rue Quincampoix.**

Un nouvel espace pour vous écouter, vous informer et vous conseiller sur les thématiques habituelles : loisirs, santé, orientation, formation, reconversions, séjours à l'étranger, aide au projet, réseau babysitting, jobs à l'année et futurs jobs d'été...

Le PIJ reste le lieu d'accueil de toutes vos idées, des plus classiques au plus insolites. De quoi rebondir sans vous sentir isolés, toujours aidés par la documentation de votre choix.

Egalement l'occasion de chiner plein d'autres ressources, puisque **PIJ et bibliothèque sont désormais rassemblés.**

L'espace de la bibliothèque sera quelque peu modifié mais demeurera le lieu d'expression d'une grande variété de livres et de publications.

Amoureux des belles lettres qui auraient envie d'y consacrer un peu de temps seront d'ailleurs les bienvenus.

Alors n'hésitez plus à venir me confier vos envies, la boîte à idées sera sur place.

Laissez-vous juste surprendre !

**PIJ et bibliothèque seront maintenant un numéro unique ☎ 01.30.90.95.70 et bien sûr pij@maule.fr que vous connaissez déjà bien.**

## Mission Locale



Sandra SCHNEIDER assurera une permanence pour les jeunes de Maule dans les locaux du P.I.J.,  
**MARDI 7 & 21 SEPTEMBRE**  
de 14h à 17h

## URGENT !

Le service Enfance Jeunesse de la ville de Maule recherche pour la rentrée de septembre 2010, des animateurs Bafa pour le Centre de Loisirs (mercredi et vacances scolaires) ainsi que pour son service périscolaire (accueil des enfants dans les écoles matin, midi et soir),

**Merci d'adresser vos candidatures à la Mairie de Maule, service Enfance Jeunesse, rue des Galliens, 78580 MAULE.**



## ACTIONS POUR LE SAVOIR



**L'Association Actions Pour le Savoir reprend ses activités à partir du 13 septembre**

### Pour l'accompagnement scolaire

Afin de les aider à faire leurs devoirs, apprendre leurs leçons, nous accueillons **les enfants du CP au CM2**

les lundis, mardis, jeudis et vendredis  
**les collégiens** les lundis, mardis et jeudis

### Pour l'approfondissement de la langue française

Nous recevons les personnes intéressées selon les niveaux et leurs disponibilités horaires

### **Nous recherchons toujours des bénévoles**

Pour les enfants en difficulté scolaire si vous avez une heure libre, au minimum, par semaine, contactez :

**Jacques ERARD - 01 30 90 60 61**  
**Nadine MORISSON - 01 30 90 87 49**



# Enfance et Jeunesse

## GUICHET UNIQUE

### RESTAURATION SCOLAIRE, ACCUEILS PERISCOLAIRES, CENTRE DE LOISIRS NOUVELLE TARIFICATION AU 1<sup>ER</sup> SEPTEMBRE 2010

Après les nouveaux tarifs pour la garderie et le centre de loisirs (tarifs ci-après), nous vous informons d'une révision des tarifs de la restauration scolaire.

**Pensez à adresser au service Guichet Unique la copie complète de votre dernier avis d'imposition pour le calcul de votre quotient.**

#### Comment calculer votre quotient familial :

Le quotient familial se calcule grâce à votre dernier avis d'imposition. Les revenus pris en compte sont les revenus avant abattements fiscaux.

Le quotient familial se calcule en divisant les ressources familiales par la somme des coefficients affectés aux différents membres de la famille, puis en divisant par 12.

#### Coefficients du quotient familial applicable :

- 1 pour chacun des deux parents
- 1 pour chaque enfant à charge
- 2 pour les mères ou pères divorcés, veufs ou célibataires.

Une fois cette opération effectuée, regardez ci-dessous dans quelle tranche vous vous situez.

Tranche A : revenus inférieurs à 350 € par mois et par personne résidant dans le foyer

Tranche B : revenus entre 351 € et 510 € par mois et par personne résidant dans le foyer

Tranche C : revenus entre 511 € et 745 € par mois et par personne résidant dans le foyer

Tranche D : revenus entre 746 € et 975 € par mois et par personne résidant dans le foyer

Tranche E : revenus entre 976 € et 1350 € par mois et par personne résidant dans le foyer

Tranche F : revenus supérieurs à 1351 € par mois et par personne résidant dans le foyer

Et enfin, reportez vous aux grilles tarifaires pour connaître le prix des prestations.

**Pour tous renseignements complémentaires,  
contactez Aude FROBERT-DEMARD au ☎ 01.30.90.49.03 ou afrobert@maule.fr**

#### Nouveaux tarifs restauration scolaire et accueils périscolaires

QF	Prix du repas	Matin	Soir (goûter inclus)	Matin + Soir
A	3,40 €	0,43 €	1,39 €	1,82 €
B	3,60 €	0,56 €	1,68 €	2,24 €
C	3,70 €	0,83 €	2,07 €	2,90 €
D	3,85 €	1,25 €	2,74 €	3,99 €
E	4,00 €	1,87 €	3,37 €	5,24 €
F	4,20 €	2,10 €	3,50 €	5,60 €

#### Nouveaux tarifs Centre de Loisirs

QF	MAULOIS		Communes avec convention*	EXTRA MUROS
	1 enfant	2 enfants et +	Part famille	Part famille
A	7,00 €	5,75 €	7,00 €	23 €
B	8,25 €	6,75 €	8,25 €	23 €
C	11,55 €	9,50 €	11,55 €	23 €
D	15,55 €	12,75 €	15,55 €	23 €
E	18,50 €	15,20 €	18,50 €	23 €
F	20,50 €	17,00 €	20,50 €	23 €

\* Bazemont, Herbeville, Mareil-sur-Mauldre, Montainville, Andelu

# Sport

## GOLF



**LUNDI 13 SEPTEMBRE**  
**GOLF de MAINTENON**

1<sup>er</sup> départ 9h  
Homologué

Contact : Daniel CHARBONNIER

\*\*\*\*\*

**SAMEDI 25 SEPTEMBRE**  
**N'OUBLIEZ PAS LA FÊTE**  
**DE L'ASSOCIATION SUR LE GOLF**  
**DE BETHEMONT.**

POUR inscriptions ET plus d'informations :  
[www.agmaule.com](http://www.agmaule.com)



## BASKET BALL



Les entraînements reprennent  
le 30 août. Pour plus de détails,  
se reporter au site Internet du club  
[www.usmauloisebb.com](http://www.usmauloisebb.com)

Rencontre de septembre au gymnase du Radet

**SENIORS Masculins 1**

**Division Excellence département**

Samedi 25 à 20h30 - MAULE/Plaisir

**SENIORS Anciens**

**Division 3 Anciens Région**

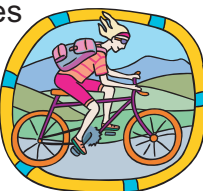
Dimanche 19 ou 26 à 10h30 - Match à déterminer

Autres équipes : début de Championnat le 2 octobre.

## CYCLO TOURISME

Notre club ,qui a bientôt 30 ans, souhaite met-  
tre en place une section féminine.

Les "Cyclotes" seront encadrées  
par un membre du CTM lors de  
leurs sorties (20 à 25 km), le  
cyclo assurera l'itinéraire, la  
sécurité et même les petites  
réparations des vélos...



Il n'y a pas de limite d'âge, il ne s'agit pas de  
vélo de compétition mais de vélo loisir permet-  
tant de découvrir la richesse de notre région  
dans une ambiance très conviviale.

Pour tout renseignement contacter :  
JC SEGUIER (président du Club)  
au ☎ 01.34.75.80.61 ou [jcseguier@maule.fr](mailto:jcseguier@maule.fr)  
JP LEPERT (secrétaire du club)  
au ☎ 01.30.90.88.96

# Informations Générales

## PERMANENCES

### Union Nationale des Combattants

Permanences au local U.N.C.  
Ancienne Mairie - 1<sup>er</sup> étage à droite  
**SAMEDI 11 SEPTEMBRE 2010**  
de 10h à 12h

ainsi que les samedis 9 octobre, 13 novembre  
et 11 décembre.

## VACANCES SCOLAIRES 2010-2011

### Rentrée scolaire des élèves jeudi 2 septembre

#### Toussaint 2010

du samedi 23 octobre après la classe  
au jeudi 4 novembre 2010 au matin

#### Noël 2010

du samedi 18 décembre 2010 après la classe  
au lundi 3 janvier 2011 au matin

#### Hiver 2011

du samedi 12 février après la classe  
au lundi 28 février 2011 au matin

#### Printemps 2011

du samedi 9 avril après la classe  
au mardi 26 avril 2011 au matin

#### Eté 2011

samedi 2 juillet 2011 après la classe



# Informations Générales

## MESSES ET CÉLÉBRATIONS

SEPTEMBRE	Samedi 18h30	Dimanche 9h30	Dimanche 11h15
4 et 5	Montainville	Davron	Maule
11 et 12	Les Alluets le Roi	Mareil-sur-Mauldre	Cresprières*
18 et 19	Davron	10h30 Maule	
25 et 26	Aulnay-sur-Mauldre	Cresprières 9h à Maule : CP	Beynes (Lancement synode)

\* Partage d'évangile pour les enfants de l'éveil à la foi.  
CP : Messe de la communauté portugaise

## CONNAÎTRE ET PARLER



### Activités :

Cours d'anglais, d'allemand, d'espagnol et d'italien pour adultes :

- par petits groupes de 4 à 8 personnes.
- 5 niveaux différents dans la journée ou en soirée.

### Nouveau cette année :

Cours d'anglais et d'espagnol pour enfants et adolescents :

- le mercredi, matin ou après-midi,
- et le samedi matin.

Reprise des cours  
le lundi 13 septembre 2010.

Inscriptions au Forum,  
le dimanche 5 septembre 2010.

Pour tout renseignement complémentaire :  
Mme SVENSSON - ☎ 01.30.90.65.63  
Mme MORISSON - ☎ 01.30.90.87.49

## CHEZ NOS VOISINS

CHRISTOBALD PRÉSENTE  
**Gilles DETROIT**  
*Le meilleur de moi-même*

**Le Parisien** : Un one man show hilarant.  
**Le Figaro** : On est pié en quatre.  
**Le Point** : Des sketches à pleurer de rire.  
**Le Point** : On se laisse glisser volontiers dans les abîmes du fou rire.

**Samedi 11 septembre 2010**  
à 21 heures  
**BAZEMONT**  
Salle du Cèdre

Réservations : 01.34.75.83.64  
ou [spectacles.gothique@neuf.fr](mailto:spectacles.gothique@neuf.fr)

Adultes : 15 euros  
-18 ans : 8 euros

Photo : J. BOUCHIER - LICENCE 922047

## CHANGEMENT DE PROPRIÉTAIRE



Après plusieurs années avec DOMY, Dominique et Sandrine sont heureuses de reprendre ce magasin de prêt-à-porter féminin qui doit perdurer et rester un endroit de convivialité et de conseils.

**Nous vous invitons à découvrir, à partir du 24 août, la nouvelle collection ainsi que ses nouvelles marques.**

Sur rendez-vous, nous vous proposerons entre 12h30 et 15h des moments privatisés.

**Horaires d'ouverture :**  
**Du mardi au samedi**  
**de 9h30 à 12h30 et de 15h à 19h30**

## VIDE-GRENIER



### Actions pour le Savoir

organise un

## Vide-Grenier

**Dimanche 17 octobre 2010**

de 9 heures à 18 heures

## à Maule

Place des Fêtes

Réservation des emplacements à partir du **5 septembre 2010** au Forum des Associations  
Stand **Actions pour le Savoir**

OU (à partir du 7 septembre)  
au **06 47 87 32 01** à « **ET NOS CADEAUX** »

# LES AUTOMNALES



DU 18 SEPTEMBRE AU 5 DÉCEMBRE 2010

**DU 16 AU 18 SEPTEMBRE  
FESTIVAL TOUMÉLÉ**

**DU 18 AU 26 SEPTEMBRE  
11<sup>E</sup> SALON VAL DE MAULDRE**

**9 ET 10 OCTOBRE**

**« LES BRIGANDS » D'OFFENBACH**

Opérette

**16 OCTOBRE**

**CONCERT JOCCUBATA**



**28 NOVEMBRE**

**FORUM DU LIVRE**

**19 & 20 NOVEMBRE - 4 & 5 DÉCEMBRE**

**« LES 3 COUPS »**

Café-Théâtre

RENSEIGNEMENTS ET RESERVATIONS AU 01.30.90.49.12 OU 17