



Maule

CONTACTS

Infos municipales 3

Vie Sociale 5

Environnement 4

Emploi 7

Culture 8

Sortir à Maule 10

Enfance et Jeunesse 11

Sport 12

Informations Générales 14

Sur vos agendas ...

Vendredi 3 et samedi 4 décembre
Café-Théâtre avec "Les 3 Coups" Page 10

Samedi 4 et dimanche 5 décembre
MARCHÉ DE NOËL Page 10 et 15

Mercredi 15 décembre
"Il était une fois ..."
à la bibliothèque de Maule Page 8

Jeudi 16 décembre
Concert de Noël Page 20

*Joyeux Noël
à tous.*

A retenir en janvier ...

Loto de l'USM Football
Samedi 8 janvier

Théâtre "L'hôtel du libre échange"
Samedi 15 janvier

Galette des Rois pour les Aînés
Jeudi 27 janvier

Concerts avec Backstage Musique
Samedi 29 janvier

La Mairie

Ouverture :

lundi, mardi, mercredi, jeudi, vendredi
de 9h à 12h et de 14h à 17h

SAMEDI de 8h30 à 12h30

☎ 01 30 90 49 00

Fax. 01 30 90 96 48

www.maule.fr

contact.mairie@maule.fr



Les services de la Mairie

Urbanisme	☎ 01 30 90 49 09
Scolaire	☎ 01 30 90 49 11
Guichet Unique	☎ 01 30 90 49 03
Communication	☎ 01 30 90 49.12
	☎ 01 30 90 49.17
Services Techniques	☎ 01 30 90 49 06
	☎ 01 30 90 41 64

C.C.A.S.

(Centre Communal d'Action Sociale)

Ouverture :

lundi, mardi mercredi, jeudi, vendredi
de 9h à 12h.

Sur rendez-vous le mardi de 14h à 17h.

Permanence téléphonique
les après-midi.

☎ 01 30 90 49 13

Fax : 01 30 90 78.02

ccas.maule@wanadoo.fr

Crèche Familiale

☎ 01 30 90 49 16

creche.maule@wanadoo.fr

Accueil et renseignements
au Centre à vocation sociale,
tous les jours de 9h à 12h
et de 14h à 17h.

Permanences

Le Maire reçoit sur rendez-vous.

Secrétariat du Maire :

☎ 01.30.90.49.05

Adjoints de permanence

(sur rendez-vous) : 8h30 à 12h30

Samedi 4 décembre
Samedi 11 décembre
Samedi 18 décembre
Samedi 25 décembre
Samedi 1^{er} janvier

Mme KARM
M. SENNEUR
M. PECH
Mme DUBOIS
M. VILLIER

Sommaire

Infos municipales

Vie sociale p 5

Environnement p 4 et 6

Emploi p 7

Culture

Musée Victor Aubert p 8

Biblio Animation p 8

Exposition p 9

Bibliothèque p 9

Sortir à Maule p 10

Enfance et Jeunesse

Centre de loisirs p 11

Espace Jeunes p 11

P.I.J. p 12

Sport p 12 et 13

Infos générales p 14 à 16

ÉTAT CIVIL

NAISSANCE

Margaux HEINKELE,
le 13 octobre

Mame-Kebel MANGANE,
le 13 octobre

Théo LAROCHE, le 14 octobre
Nathan CHETELAT CHAPELIER,
le 3 novembre

Anne-Claire DANZEL D'AUMONT,
le 9 novembre

Le Conseil Municipal adresse
ses félicitations aux heureux parents.

DÉCÈS

Roger CARRÉ, le 13 octobre
à l'âge de 90 ans

Raymond CROISSET, le 13 octobre,
à l'âge de 87 ans

Pierre JOUAN, le 27 octobre, à
l'âge de 86 ans

Jean-Pierre BRAY, le 2 novembre,
à l'âge de 68 ans

Jacques FIN, le 10 novembre
à l'âge de 69 ans

Jean-François LACKO,
le 11 Novembre à l'âge de 73 ans

Madeleine MALÈVRE
veuve LORQUILLOUX,

le 14 novembre à l'âge de 88 ans
Maurice COTARD, le 16 novembre

à l'âge de 82 ans

Le Conseil Municipal présente
ses condoléances aux familles.

Maule Contacts (1 €)

Directeur de publication :
Laurent RICHARD - Maire

Impression :

Imprimerie Jasson Taboureau
Z.I. du Petit Parc
78920 ECQUEVILLY
(2 700 exemplaires)

Dépôt légal - Décembre 2010

Rédaction :

Commission Communication
sous la présidence
de Francis PECH

Conception

et réalisation maquette :
Christelle MINELLA

Distributeur :

C.A.T. de la Mauldre

☎ 01.30.90.97.41



Malgré tout le soin apporté à la relecture
attentive du bulletin, des erreurs peuvent
nous avoir échappé. Merci de ne pas nous
en tenir rigueur.

Informations

MARCHÉ DE NOËL

MODIFICATION DE CIRCULATION DU 3 AU 6 DÉCEMBRE

Comme chaque année, le **MARCHÉ DE NOËL** est organisé en centre ville.

80 exposants sont attendus et de nombreuses manifestations sont prévues pour animer les rues de Maule.

Voici les principales dispositions envisagées pour assurer le succès et la sécurité de la manifestation.

Marché hebdomadaire :

Le marché hebdomadaire du samedi matin, qui se tient habituellement sur la place du Général de Gaulle, sera déplacé exceptionnellement sur la place des fêtes Henri Dunant.

Circulation :

Du vendredi 3 décembre à 20h au lundi 6 décembre 2010 à 8h, le stationnement sera interdit sur la place de la Mairie, la place du Général de Gaulle, la rue Quincampoix jusqu'à la place Samson. Le stationnement rue du Pressoir sera interdit entre la rue de Flaville et la place du Général de Gaulle.

Le stationnement sera restreint sur les places et rues susmentionnées au fur et à mesure des installations liées au Marché de Noël.



EDITORIAL

"J'aime chaque saison pour ce qu'elle apporte"
Shakespeare

Le temps du Père Noël et de son ancêtre Saint Nicolas

Les fêtes de fin d'année sont un moment magique de l'hiver. Un moment de détente et d'harmonie où l'on se resserre chaleureusement malgré les frimas. C'est un mouvement qui va crescendo depuis la Saint Nicolas jusqu'à, la Nativité pour les chrétiens, et jusqu'au Père Noël pour tous.

La municipalité, solidaire, participe à cet élan en vous proposant divers événements.

A commencer par **le Marché de Noël les 4 et 5 décembre**. Le marché, en extension, comportera 80 exposants et de nombreuses animations seront proposées avec un pic le dimanche après-midi.

Toujours les deux pôles : l'un artisanal, l'autre gastronomique, répondront à vos désirs. Bien sûr le petit train (offert par l'amicale des commerçants maulois) sera fidèle au rendez-vous.

En parallèle, "la poste du Père Noël" sera installée place du Général de Gaulle jusqu'à fin décembre pour que vos enfants puissent lui écrire. Il ne manquera pas de répondre.

Ensuite nous vous accueillerons gracieusement à un formidable **concert donné par le Chœur de chambre de Versailles dans l'église Saint Nicolas le 16 décembre** ... et puis, je ne doute pas que vous vous organiserez afin de réussir ces instants privilégiés.

Nous vous attendons nombreux sur le marché et au concert.

**BONNES ET JOYEUSES FÊTES DE NOËL
À TOUS !**

Serge REDON
Conseiller municipal délégué
aux cérémonies et à l'événementiel

Informations Environnement

INSCRIPTION SUR LA LISTE ELECTORALE

En vue de la révision de la liste électorale 2011, les demandes d'inscription se feront en mairie jusqu'au 31 décembre 2010. Seuls les nouveaux inscrits recevront une carte électorale.

Personnes pouvant s'inscrire :

- les nouveaux habitants
- les jeunes Français atteignant 18 ans avant le 28 février 2011 doivent prendre contact avec la mairie **avant le 31 décembre 2010** s'ils n'ont pas été informés par celle-ci de leur inscription d'office.

Les personnes concernées doivent se présenter munies de leur carte d'identité ou d'un justificatif prouvant la nationalité française et des pièces justifiant soit du domicile (quittance de loyer, E.D.F., téléphone, etc...) soit des six mois de résidence exigés par la loi, soit de la qualité de fonctionnaire public de la commune.



MARCHÉ HEBDOMADAIRE

Nous vous informons qu'il n'y aura pas de marché les samedi 25 décembre et 1^{er} janvier 2011.

PERMANENCES

Permanences de Mme Sophie PRIMAS, Députée des Yvelines.

Sur rendez-vous au bureau d'Aubergenville tous les jours : 15, avenue Charles de Gaulle
☎ 01.30.90.28.41 - Fax : 01.30.90.21.54

Lundi 6 décembre de 11h à 12h
Bureau parlementaire à **AUBERGENVILLE**
15, avenue Charles de Gaulle

Lundi 6 décembre de 14h30 à 15h30
Mairie de **BONNIERES**
7, rue Georges Herrewyn

Lundi 20 décembre de 10h30 à 11h30
Mairie de **HOUDAN**
69, Grande Rue

Lundi 20 décembre de 14h à 15h
Mairie de **GUERVILLE**
4, place de la Mairie

COLLECTE DES ENCOMBRANTS

Pour le secteur 1 :

Partie ouest de la commune par rapport à la ligne SNCF (Centre ville, Bd Paul Barré, Bd des Fossés, rue de Mareil, avenue du Pré Rollet, etc...)

LUNDI 20 DÉCEMBRE

Pour le secteur 2 :

Partie est de la commune, secteur pavillonnaire de Maule (Pousse-Motte, Pain Perdu, Côte de Beulle, La Cauchoiserie, Tourneroue, etc...)

MARDI 21 DÉCEMBRE

BALAYAGE DE LA VOIRIE

Jeudi 16 décembre

Secteur 1 : Paul Barré, Buat, Henri Dunant, Eglise, Flaville, Fossés, Galliens, Général de Gaulle, Maréchaux, Mareil, Chemin Neuf, Orléans, Parisis, Plat d'Etain, Ponceau, Quincampoix, Renaissance, Saint-Martin, Saint-Vincent, Maurice Berteaux.

Jeudi 2 décembre

Secteur 2 : Beulle, Chemin Neuf, Clos Noyon, Mareil, Parc du Château, Pré Rollet, Saint-Jacques, Saint-Vincent, Agnou, Bazemont, Derrière le Parc, Herbeville, Poissy, Paul Barré, Fossés.

Jeudi 9 décembre

Secteur 3 : Alexandre, Bellevue, Bergerie, Albert Camus, Château, Coteau Fleuri, Gré, Grillons, Victoria May, Mérovingiens, Orchidée, Pain Perdu, Pousse Motte, Jacques Prévert, Radet, Saint-André, Saint-Charles, Sancy, Tour, Val Durand, Alouettes, Bois, Bourgogne, Clairefontaine, Centre, Dalhias, Ferme, Jean Jaurès, Grande Rue, Lenoir, Moussets, Pasteur, Puits, Roses, Coteau Saint-Jacques, Croix Jean de Maule, Emile Réaux, Verger, Vert.

Sous réserve que l'état du stationnement le jour de l'intervention permette l'accès au véhicule de nettoyage.

DÉCHETTERIE



En raison des fêtes de fin d'année, **la déchetterie d'Epône sera fermée les samedi 25 décembre 2010 et 1^{er} janvier 2011.**

La Vie Sociale

REPAS ET APRÈS-MIDI RÉCRÉATIFS POUR LES AÎNÉS

A la salle des Fêtes de 12h à 17h30
Jeudi 2 (repas intergénérationnel),
9 et 16 décembre.

Inscription au repas (6,60 €)
au ☎ 01.30.90.49.13

Le service et l'animation sont assurés par les intervenants du C.C.A.S. et des élèves du lycée du Buat. Le transport est assuré sur demande.

SERVICE SOCIAL

Pour rencontrer les assistantes sociales
Mme Caroline Vignat
et Mme Sylviane Patron,
prendre rendez-vous au ☎ 01.34.92.87.20

CONSULTATION PUERICULTRICE

Mme Emilie ROUX, puéricultrice de la PMI est arrivée sur notre secteur. Elle consulte le mercredi sur rendez-vous ☎ 01.34.92.87.20. Sa permanence est le lundi matin.

FERMETURES

- Fermeture de la crèche familiale du 27 décembre au 31 décembre.
- Fermeture du bureau du CCAS du 20 décembre au 31 décembre

En cas d'urgence, contacter le service social au ☎ 01.34.92.87.20

APRÈS-MIDI DANSANT

Animation mensuelle ouverte à tous
LUNDI 13 DÉCEMBRE

Venez danser de 14h à 17h

Entrée : 2 € (donnant droit à une consommation)
Animation assurée par Brigitte Côtard.
Possibilité de transport GRATUIT par minibus.

APRÈS-MIDI BELOTE

LUNDI 6 DÉCEMBRE de 14h à 17h
à la salle des fêtes

Entrée : 2 € (donnant droit à une consommation)

PRIME DE CHAUFFAGE 2010

Pour les personnes âgées de 65 ans ou plus, non imposables ou ne payant pas plus de 263 € d'impôts sur le revenu et justifiant du paiement ou de l'exonération de la taxe d'habitation.

Documents à remettre au bureau du CCAS pour le 1^{er} janvier 2011 au plus tard :

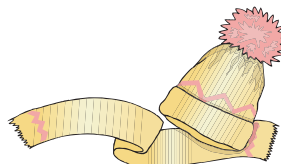
- Avis de non imposition 2010 ou d'imposition inférieure à 263 € d'impôts.
- Taxe d'habitation ou taxe foncière 2010 ou à défaut justificatif de domicile.
- Relevé d'identité bancaire.

A RETENIR ...

Le C.C.A.S. organise
la **GALETTE DES ROIS**
le **JEUDI 27 JANVIER 2011**
à partir de 14h à la Salle des Fêtes



CROIX ROUGE



Voici l'hiver,
des vêtements chauds
seraient les bienvenus !

Vous pouvez les déposer à la
VESTIBOUTIQUE
ouverte les vendredis de 14h à 16h
et samedis matin de 9h à 12h.

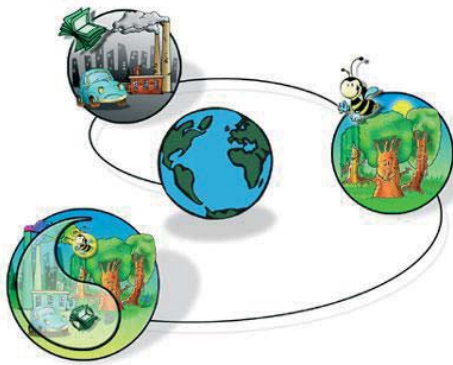
1, allée des Vergers à Maule
(l'immeuble se situe entre l'école maternelle Coty et les pompiers).





LE DÉVELOPPEMENT DURABLE, C'EST QUOI ?

Pendant longtemps, les hommes ne se sont pas préoccupés de l'impact de leurs activités sur la planète. Ils ont pollué l'air, l'eau, la terre, ils ont chauffé leurs maisons, utilisé et gaspillé le charbon, le pétrole, le gaz, l'eau, l'électricité, en pensant que les réserves étaient inépuisables.



Aujourd'hui, nous savons que ces réserves vont s'épuiser, probablement plus rapidement encore que nous ne l'avions calculé. Nous consommons en quelques dizaines d'années ce que la nature a mis des milliers, voire des millions d'années à produire (l'eau, le pétrole, le charbon par exemple). Notre gaspillage d'énergie est aussi responsable du réchauffement de la planète. On voit à la télévision la fonte des glaciers de l'antarctique : les Inuits sont sur la terre et non sur la glace, les ours polaires ne peuvent plus aller où ils veulent chercher leur nourriture...

Ce réchauffement va changer le climat pour très longtemps, dans le monde entier en quelques dizaines d'années.

Les conséquences de tout cela, sont que des espèces animales et végétales qui ne pourront pas s'adapter si vite vont disparaître ; que les pays pauvres seront encore plus pauvres et que les pays riches vont manquer d'eau potable et d'énergies pour faire fonctionner les usines, les voitures, les hôpitaux, chauffer les habitations en hiver ...

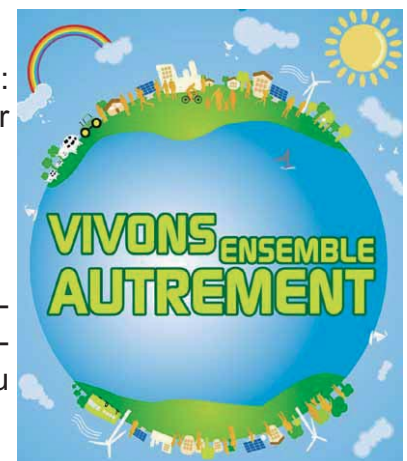
Notre seul moyen pour retarder tout cela, c'est que les chefs de tous les pays fassent de bons choix, prennent des décisions intelligentes, pour l'avenir, pour des projets comme :

- comment économiser et trouver d'autres sources d'énergie ?
- comment économiser l'eau, la récupérer ?
- comment polluer moins l'air (ex : les transports) ?

C'est aussi que chacun d'entre nous réfléchisse à ses choix actuels : faut-il aller en voiture, en mobylette ou en vélo acheter son pain par exemple ?

L'avenir, c'est TOI, ta vie d'adulte, tes enfants, un jour ...

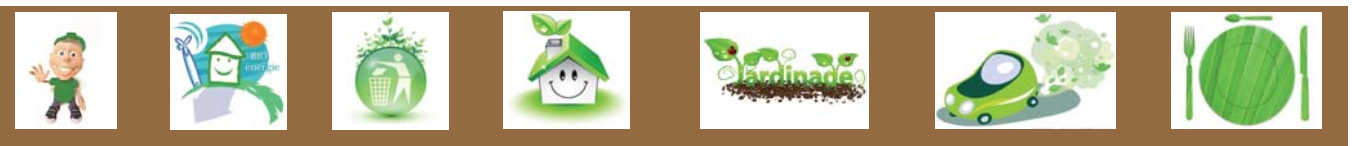
Le **développement durable** c'est donc le développement économique d'un pays, qui répond aux besoins des générations du présent (toi, tes parents), sans mettre en danger les générations du futur (toi et tes enfants et les enfants de tes enfants).



Tu peux aussi t'intéresser aux choix des adultes, dans leur vie de tous les jours et leur faire remarquer quelles en sont les conséquences.



Le Comité Environnement et Développement Durable.



Emploi

L'Association pour le Développement de l'Emploi de la Vallée de la Mauldre (Andelu, Aulnay-sur-Mauldre, Bazemont, Mareil-sur-Mauldre, Maule, Montainville)

Maison des Associations
"salle Jean Moulin"
(ancienne Mairie) – 78580 MAULE

Permanences : ☎ 01 30 90 86 25
point-emploi.adevm@wanadoo.fr

Conseillère Municipale déléguée :
Armelle MANTRAND

Pour consultation des différents sites sur Internet, entretiens et formalités administratives :

Toute la journée : Tous les lundis
de 9h à 12h30 et de 14h à 17h30.

Les jeudis : 2^{ème}, 4^{ème} et 5^{ème} du mois.

De 9h à 12h30

Tous les mercredis et vendredis
et sur rendez-vous de 14h à 17h30.

De 14h à 17h30

les 1^{ers} et 3^{èmes} jeudis du mois
et tous les mardis



Quelques-unes des offres d'emploi. Nous recherchons ...

- ▣ **1 chauffeur manutentionnaire H/F** : expérience exigée. Déplacements en Ile-de-France.
CDI 39h/hebdo.
- ▣ **1 menuisier poseur H/F** : expérience exigée. Déplacements en Ile-de-France.
CDI 39h/hebdo.
- ▣ **1 second de cuisine H/F** : expérience exigée. Préparation de 300 repas. Etre polyvalent.
CDI 35h/hebdo.
- ▣ **1 chef gérant H/F** : expérience exigée. Connaissance normes HACCP.
CDI 37h/hebdo - 11 jours de RTT.
- ▣ **1 personne H/F** : pour la garde de 3 enfants au domicile des parents. Expérience souhaitée. Etre impérativement véhiculé. Participation aux tâches ménagères. 41 semaines travaillées par an.
A pourvoir en février 2011.
- ▣ **Des personnes H/F** : pour la garde d'enfants en extra scolaire. Etre impérativement véhiculé.
- ▣ **1 garde malade H/F** : pour accompagner une personne souffrant de la maladie de Parkinson. Expérience exigée. Etre véhiculé pour se rendre sur le lieu de travail.
CDI 10h/hebdo.

Pour de plus amples renseignements,
veuillez contacter l'association
pour l'emploi à MAULE
☎ 01.30.90.86.25 - Armelle MANTRAND



**Fermeture du Bureau de l'Emploi
du jeudi 23 décembre au soir
au vendredi 31 décembre 2010.**

**Réouverture
le lundi 3 janvier 2011.**

Culture

MUSÉE VICTOR AUBERT



Préhistoire, histoire,
arts et traditions populaires

Musée de France Ouvert de 15h à 18h le mercredi.

A l'occasion du **Marché de Noël**,
démonstrations de filage, tissage, tapisserie
et cannage par l'A.M.A.T.

Ouverture non stop
SAMEDI 4 de 10h à 19h
DIMANCHE 5 de 10h à 18h



Entrée libre
☎ 01.30.90.61.49
www.museeaubertmaule.free.fr

L'EXPOSITION
"LE TRAMWAY À MAULE
1896 - 1944 continue ..."

CONFÉRENCES

les **BEAUX ARTS** de Maule **conférences**
aux **Beaux Arts de Maule**

la Naissance de la Peinture Moderne

Par **Marie-Agnes Renaud**

Séances les **Lundis**
Février 2011 : 7 & 28
Mars : 14 & 28
Avril : 4
de 20h30 à 22h Salle des Mariages
Mairie de Maule

TARIFS : 5 Séances • Adultes : 50 euros
• -18 ans : 30 euros

Pour les inscriptions écrire à l'adresse mail : emmanuel.cazin@orange.fr
Renseignements au 01 30 90 96 07 / 01 30 90 89 24

BIBLIOANIMATION



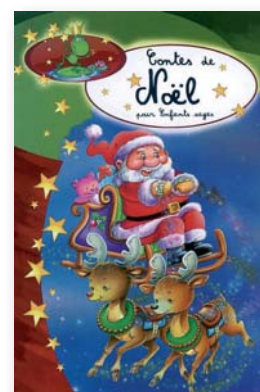
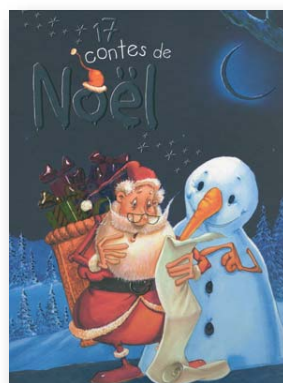
"Il était une fois ...
à la Bibliothèque de Maule"

Alain, Jeanne, Micheline, Monique
conteront

*6 **LA FÉERIE DE NOËL** *

et feront chanter les chants traditionnels
aux enfants de 3 à 6 ans

MERCREDI 15 DÉCEMBRE
de 10h à 11h30 et exceptionnellement
de 14h30 à 16h à l'Espace du Prieuré



A noter dès à présent :
Contes de la Chandeleur
le 26 janvier de 10h à 11h.

CONCERT

L'ACIME participe avec RITMY
à l'organisation de la 21^{ème} Saison musicale :
6 concerts dans la région d'octobre à mars.

Une date à retenir !
5 février 2011 avec QUAI N° 5
à la Salle des Fêtes

L'ensemble musical qui a participé, cette
année, aux "Victoires de la musique" vient à
Maule.



Pour tous renseignements concernant
le programme détaillé, les abonnements
et réservations ☎ 01.34.75.87.33
ou sur <http://ritmy.fr>

Culture

BIBLIOTHÈQUE MUNICIPALE

Outre les prix littéraires "La carte et le territoire" de Michel HOUELLEBECQ, "Naissance d'un pont" de Maylis De Kerangal, "La vie est brève et le désir sans fin" de Patrick LAPEYRE, "Apocalypse bébé" de Virginie DESPENTES, nous vous proposons ce mois-ci quelques bons policiers :

- "Léviatemp" de Maxime CHATTAM, "L'homme inquiet" de Henning MANKELL, "Théodore Boone" de John GRISHAM,
- "L'hypnotiseur" de l'auteur suédois Lars KEPLER, "Le danger dans la peau" d'après Robert LUDLUM,
- Egalement le tome 1 d'une nouvelle série de Ken FOLLET "La chute des géants",
- Un nouveau ANGLADE, "Une vie en rouge et bleu",
- Le nouveau roman de Danielle STEEL, "Au jour le jour".

Ouverture le lundi de 14h30 à 17h,
le mercredi de 10h30 à 12h30 et de 14h30 à 17h
et le samedi de 10h30 à 12h et de 14h30 à 17h.



PORTE OUVERTE

Atelier Porte ouverte

3 rue PARISIS MAULE

d
e
c
e
m
b
r
e

SAMEDI
DIMANCHE
10h-12h
SAMEDI
15h-19h
sur RdV
06 34 98 16 52

claire DESCHAMPS
sculpture - peinture



THÉÂTRE

La Compagnie CANDELA présente

L'HÔTEL du Libre Echange

de Georges FEYDEAU

Adaptation et
mise en scène
Eudes DRIVET

Avec

Camille BENOIT
Thierry CLADT
Grégory GARIN
Michel GARNIER
Isabelle GARNIER
Flore IMMEL
Hélène LECOIN
Isabelle MERIE
Alain-Louis THOMAS

Chorégraphie
Valentina MOLINA-CORDERO

Samedi 15 Janvier 2011 à 20H30
Salle des fêtes "les deux scènes"
Place Henri Dunant 78580 MAULE

Sortir à Maule

LES AUTOMNALES

LES 3 COUPS
MAULE « LES AUTOMNALES »
"LARGUEZ LES AMARRES"
Jean-Claude MARTINEAU

19 - 20 NOV. 2010
03 - 04 DEC. 2010

20H30 « LES DEUX SCENES »
06.14.60.20.49 / 06.61.11.91.21

Café Théâtre
Une boisson et gâteaux servis sur table (dans le prix du billet) 12 € et 8 € (-16 ans)

CONCERT

3ÈME ÉDITION
BACKSTAGE
MUSIQUE
CONCERT
LE 29 JANV. 2011

WISHES
MONK IN A CAGE
THE KNUCKLES
L'AMI SFERNOR

6€ 19H30

Bar & Snacks disponibles sur place
Pré-ventes sur réservation : 6€ avec boisson offerte
Infos & réservations : info@backstage-musique.fr
Places en vente à l'entrée - Entrée gratuite pour les moins de 10 ans

www.backstage-musique.fr

MAULE 78560

Logo: C. Diction, AMBIERRE MATERIAUX, CocciMarket MAULE, PIZZA PIZZETTI, AudioScène

A NE PAS MANQUER !

MARCHÉ DE NOËL
Saint Nicolas
4 & 5 décembre
Centre ville de
MAULE

Samedi
de 10h à 19h
Dimanche
de 10h à 18h

Logo: USM FOOTBALL

LOTO

"L'USM FOOTBALL" organise un



LOTO

SAMEDI 8 JANVIER 2011
à 20h Salle des Fêtes
du Complexe "Les 2 Scènes"

Inscriptions à partir de 18h,
début du jeu dès 20h.

Restauration sur place
(sandwiches, hot-dogs, crêpes, gâteaux maison ...).

Nombreux lots : Mini ordinateur portable,
lave-linge, téléviseur LCD écran plat 82 cm ...

4 € le carton - 10 € les 3.

Enfance et Jeunesse

CENTRE DE LOISIRS



PERMANENCES :

Pour tous renseignements, contactez Florent MANCUSO et Julia COUR au Centre de Loisirs.

☎ 01.30.90.80.79

centre-loisirs@maule.fr

54, Chemin de la Cressonnière - 78580 MAULE

Hors vacances scolaires :

Les lundis et mardis de 9h à 19h. Les mercredis : de 17h à 19h

Pendant les vacances scolaires :

Du lundi au vendredi de 17h à 19h

Inscriptions pour les vacances de Noël : jusqu'au lundi 29 novembre inclus.

Découvrez notre nouveau projet pédagogique sur le site Internet de la ville (disponible en téléchargement)

RAPPEL : Changement de fonctionnement

Réservations :

- pour les mercredis : une semaine à l'avance.

- Pour les vacances : en respectant les dates indiquées sur le Maule Contacts (calendrier pour l'année disponible sur le site Internet).

Annulations : une semaine à l'avance quelle que soit la période (merci de prendre en considération les horaires d'ouverture du Centre de Loisirs).

“UN PLAT DE CHEZ NOUS POUR LES ENFANTS D'AILLEURS”



Nous serons présents sur le Marché de Noël les 4 et 5 décembre.

pour exposer les dessins de vos enfants sur le thème des enfants du monde et nous vous proposerons également une délicieuse tartiflette. En la dégustant, vous participerez à une action solidaire puisque le prix de la vente sera intégralement reversé à l'UNICEF pour soutenir son action auprès des enfants.

N'hésitez pas à nous rendre visite !



ESPACE JEUNES

ATTENTION ! L'Espace Jeunes est passé à l'heure d'hiver : la structure ferme dorénavant tous les jours à 18h !



Vacances de DÉCEMBRE
Fermeture du 20 au 25 décembre 2010.

L'accueil de l'Espace Jeunes sera ouvert de 14h à 18h tous les jours du lundi 27 au vendredi 31 décembre !

Au programme : sorties (soirée ciné/Mac Do, patinoire...), sports, activités manuelles, jeux divers et variés ...

Mais attention : afin de fréquenter l'Espace Jeunes et bénéficier de ses activités, il faut impérativement être en possession de la carte PASS Jeunesse !

Modalités d'inscription sur le site de la ville www.maule.fr ou auprès de l'équipe d'animation au 06.87.60.23.17 – sgressus@maule.fr

BONNES FÊTES A TOUS !

SCOUTS ET GUIDES DE FRANCE

Saint-Nom-la-Bretèche, Feucherolles, Beynes, Crespières, et Maule.

Le groupe “Le Petit Prince” accueille les enfants et jeunes à partir de 8 ans !

Pour plus de renseignements, contactez Marie Lecot :

mary.lecot@orange.fr

☎ 06.82.53.12.99



Pour mieux connaître le mouvement : www.sgdf.fr



POINT INFORMATION JEUNESSE

Information Jeunesse



Ile-de-France

(P.I.J.) de 11 à 25 ans
 Responsable : Céline RALLON
 ☎ 01.30.90.95.70
 Bibliothèque, rue Quincampoix
 pij@maule.fr

Bientôt les vacances de Noël, 2^{ème} petite pause après la Toussaint. Peut-être le moment pour vous de profiter de **Tick'Art** dont je vous ai maintes fois vanté les atouts.

TICKART
 LE TICKET DÉCOUVERTES



TICK'ART s'adresse aux lycéens, apprentis et jeunes de moins de 25 ans suivis par une Mission Locale ou en formation dans un organisme financé par la région Ile-de-France.

Et **Tick'Art**, c'est aussi : **6 sorties pour 15 €**

- 1 ticket "Scènes" : plus de 200 salles de spectacles (concerts, danse, théâtre ...) dans les Yvelines (Beynes, St Quentin, Versailles, St Germain ...) et dans Paris (Théâtre du Châtelet, l'Opéra Garnier, Le Zèbre, La Loge, L'Entrepôt, le Cabaret Sauvage, le Parc de la Vilette et bien d'autres encore ...)
- 1 ticket "Festivals, Scènes" (également accepté par les partenaires "Scènes")
- 1 ticket "Cinéma" (valable dans plus de 100 salles)
- 1 ticket "Livre" de 8 € (valable dans plus de 300 librairies)
- 1 ticket "Expos / Patrimoine" + 1 ticket "Invité". Les plus grandes expos et les plus beaux lieux du patrimoine francilien.

Pour plus d'infos, c'est au P.I.J.

**Et puis évidemment,
 Joyeux Noël à toutes et à tous !**

MISSION LOCALE

Sandra SCHNEIDER assurera une permanence pour les jeunes de Maule dans les anciens locaux du P.I.J.,
 Maison des Associations
MERCREDI 1^{er} & 22 DÉCEMBRE
 de 14h à 17h



Mission Locale
 Intercommunale des Mureaux
 Val de Seine - Val de France - La Mureaux

BASKET BALL



www.usmauloisebb.com

Rencontre de décembre
 au gymnase du Radet

SENIORS Masculins 1
COUPE DE FRANCE 1/128^{èmes} de finale
 Dimanche 18 à 20h (sous réserve)

SENIORS Masculins 1
Division Excellence département
 Dimanche 4 à 13h30 - MAULE/Conflans

SENIORS Masculins 2
Division Honneur département
 Samedi 4 à 18h15 - MAULE/Maurepas 2

SENIORS Anciens
Division 3 Région
 Dimanche 12 à 10h30 - MAULE/Bourg-la-Reine

CADETS Masculins 1
1^{ère} phase département
 Pas de journée de championnat

MINIMES Masculins 1
1^{ère} phase département
 Pas de journée de championnat

BENJAMINS Masculins 1
1^{ère} phase département
 Pas de journée de championnat

POUSSINS Masculins
1^{ère} phase département
 Pas de journée de championnat

POUSSINES Féminines
1^{ère} phase département
 Samedi 11 à 14h30 - MAULE/Maurepas

La Municipalité tient à féliciter l'équipe Séniors de Basket de Maule qui s'est brillamment qualifiée pour les 128^{èmes} de finale de la Coupe de France en éliminant une équipe de Nationale 3, FECAMP, qui évolue 4 divisions au dessus de Maule.

Le prochain tour aura lieu le 18 décembre prochain, en principe à Maule, avec la même dynamique, espérons le ! Encore Bravo.



FOOTBALL



Calendrier US Maule Football - Décembre

L'US Maule Football a son site internet

Rejoignez-nous sur

<http://usmaulefootball.pagesperso-orange.fr>

Jour	Catégorie	Horaire	Lieu	Division	Adversaire
Samedi 4	U11 A et B	9h45	Extérieur	Criterium Dept	Guerville Arnouville
Samedi 4	U13	14h00	Radet 2	Criterium Dept	Vernouillet
Samedi 4	U15	14h00	Extérieur	3ème Div.	Issou
Dimanche 5	Vétérans B	9h30	Extérieur	6ème Div.	Bougival
Dimanche 5	Vétérans A	9h30	St-Vincent	Excellence	Plaisir
Dimanche 5	U19	13h00	Extérieur	3ème Div.	Rocquencourt
Dimanche 5	Seniors B			Pas de match ce jour	
Dimanche 5	Seniors A	15h00	Radet 1	1ère Div.	Les Mureaux
Samedi 11	U11 A et B			Pas de match ce jour	
Samedi 11	U13			Pas de match ce jour	
Samedi 11	U15			Pas de match ce jour	
Dimanche 12	Vétérans B			Pas de match ce jour	
Dimanche 12	Vétérans A	9h30	Extérieur	Excellence	Maurepas
Dimanche 12	U19			Pas de match ce jour	
Dimanche 12	Seniors B			Pas de match ce jour	
Dimanche 12	Seniors A	15h00	Extérieur	1ère Div.	Poissy

Classement de nos équipes au 10/11/10

Catégorie	Division	Classement
U11 A et B	Criterium Dept	Aucun
U13	Criterium Dept	Aucun
U15	3ème Div.	2ème/10
Vétérans B	6ème Div.	1er/11
Vétérans A	Excellence	9ème/10
U19	3ème Div.	3ème/10
Seniors B	7ème Div.	1er/8
Seniors A	1ère Div.	3ème/12

L'US Maule a sa page facebook
Rejoignez-nous via facebook

Pour nous contacter par mail
usmauloise-football@wanadoo.fr

Pour nous contacter par téléphone
06.84.45.86.47

TENNIS DE TABLE

Les pongistes de Maule jouent désormais au gymnase du Radet, le vendredi à 21h.

Championnat de Paris Promotion Excellence

Le 17 décembre
Maule 1 – Cergy Pontoise 1

Championnat de Paris Promotion Honneur

Le 17 décembre
Maule 2 – Boulogne Billancourt 2



Le Tennis Club de MAULE participe au TÉLÉTHON et organise des animations au Club

LE SAMEDI 4 DÉCEMBRE 2010
de 16h à 24h.

Ambiance sportive et musicale.
Vente de sandwichs et boissons.
TOMBOLA au profit du TÉLÉTHON



www.club.fft.fr/tc.maule - tc.maule@fft.fr

Chemin du Radet 78580 MAULE

☎ 01.30.90.99.76

TENNIS

T.C. Maule

TOURNOI OPEN HIVER 2010

du 18 décembre 2010 au 2 janvier 2011

Cat. : SM et SM+35 (NC à 30/1) et SD (NC à 15/1)

Inscription (avec le règlement)
Lydia LESAGE, Tennis club de Maule, Route du Radet,
78580 MAULE
06 32 55 54 53 - nicolydia2@aol.com
Adultes 16€ (12€ dès la 2ième inscription) - Jeunes 10€
Clôture des engagements : sans préavis

Prix :
espèces 500€
+ lots

Surface :
Green set
Balles prêtées

Certificat
médical de non-contre
indication à la pratique du
tennis en compétition obligatoire

Colas chocolatier
21 bis Boulevard Paul Barré
78650 MAULE
01 30 90 90 44
fax : 01 34 75 12 83

FFT - N° d'homologation : T2011 38780365 001 - Ligue des Yvelines

Informations Générales

MESSES ET CÉLÉBRATIONS

DÉCEMBRE	Samedi 18h30	Dimanche 9h30	Dimanche 11h15
4 et 5	Les Alluets-le-Roi	Crespières	Beynes
11 et 12	Mareil-sur-Mauldre	Aulnay-sur-Mauldre	Crespières*
18 et 19	Beynes		10h30 Maule
26		9h à Maule : CP	10h30 Crespières

Noël : 24 au soir : Beynes - Crespières - Maule - 19h (s'il y a un 3^{ème} prêtre)

24 : Mareil-sur-Mauldre à 21h30

25 : Les Alluets-le-Roi à 10h30

* Partage d'évangile pour les enfants de l'éveil à la foi.

CP : Messe de la communauté portugaise

TÉLÉTHON

AMICALE DE LA CITÉ DAUPHINE

Stand TÉLÉTHON
sur le MARCHÉ DE NOËL le
SAMEDI 4 DÉCEMBRE 2010

“Une crêpe dans le bidon,
un don pour le téléthon”



CÉRÉMONIE DU 5 DÉCEMBRE

Le 5 décembre a été institué “**Journée Nationale d’Hommage aux Morts pour la France pendant la guerre d’Algérie et les combats du Maroc et de Tunisie**” de 1952 à 1962.

Nous vous invitons donc à nous rassembler au monument aux morts de Maule, accompagnés des autorités civiles et militaires, pour commémorer cette journée du Souvenir.

Par Solidarité et Fraternité, nous invitons nos camarades des autres conflits à se joindre à nous.

“UNIS COMME AU FRONT”

Rendez-vous
au monument aux morts de Maule
DIMANCHE 5 DÉCEMBRE
à 11h15

Le Président
Jean-Pierre Benard

ASSEMBLÉE GÉNÉRALE



A tous les golfeurs ...

Nous vous rappelons que
l'**ASSEMBLÉE GÉNÉRALE** se déroulera
VENDREDI 17 DÉCEMBRE à 17h30
Salle des Fêtes

Ordre du jour :

- Approbation des comptes
- Compte rendu des activités 2010
- Election au Comité
- Questions diverses

NOUVEAU À MAULE

Un photographe à Maule !

Au 30 de la rue Paris , la galerie photo
“ **Sur vos murs**”

expose en permanence des photos d'art numérotées signées à tous les prix. De plus, un studio photo est à votre disposition pour vos photos d'identité ou réalisations de portraits de famille. La galerie propose également des tirages professionnels de vos propres photos sur des papiers “fine art” et des cartes postales ou de voeux personnalisés.

Amoureux de Maule depuis son arrivée en août 2010, Didier Christmann “dit Brett”, ancien rédacteur en chef du Parisien, ancien directeur littéraire des éditions de Bandes dessinées Dargaud, créateur de magazines féminins, scénariste de BD, a choisi d'ouvrir son bureau dans le centre ville et de faire partager son activité de photographe à tous les passionnés de l'image.

Bienvenue à tous.



Marché de Noël



**MARCHÉ
DE NOËL**
Saint Nicolas
4 & 5 décembre
Centre ville de
MAULE
Samedi
de 10h à 19h
Dimanche
de 10h à 18h

Avec le froid, arrive la fête la plus populaire de Maule, le **MARCHÉ DE NOËL SAINT-NICOLAS**. Chaque hiver, il nous réunit tous au cœur de notre ville pour en partager la convivialité.

Cette année encore, il aura une connotation "écologique", **les Maulois étant invités à prendre le train touristique**, offert par l'Amicale des Commerçants et Artisans (A.C.A.P.L.M.) de la ville, **qui circulera dans la ville pendant les deux jours**.

Les horaires ci-dessous – approximatifs en fonction de la circulation – vous indiqueront les points de passage près de chez vous. N'hésitez pas ! Laissez la voiture au garage !

Comme toujours en cette période, vous trouverez également chez vos commerçants idées cadeaux, produits originaux pour parfaire vos tables de fêtes et faire déguster à vos invités le meilleur de la gastronomie.

**Venez nombreux et flânez avec plaisir
au cœur de cet espace féérique
que sera Maule les 4 et 5 décembre !**

N° de l'Arrêt	Désignation de l'Arrêt	Horaire de Passage du Train touristique Samedi 4 & Dimanche 5 Décembre 2010				
		10H 00	11H 35	15H 00	16H 25	
1	Gare de Maule	10H 00	11H 35	15H 00	16H 25	
2	Côte de Beulle (Pizza - Passage piéton SNCF)	10H 05	11H 38	15H 03	16H 28	
3	Chemin d'Herbeville (arrêt bus scolaire)	10H 07	11H 40	15H 05	16H 31	
4	Rond Point Tourneroue (n° 6 Chemin de Poissy)	10H 10	11H 43	15H 10	16H 33	
5	Croisement avenue Pasteur /chemin de bazemont	10H 12	11H 45	15H 13	16H 35	
6	Parking Côte de Beulle (dépôt verres et papiers)	10H 16	11H 48	15H 16	16H 38	
7	Côte de Beulle n° 41 (arrêt bus scolaire)	10H 18	11H 50	15H 18	16H 40	
8	Carrefour Arts & Délices	10H 22	11H 55	15H 22	16H 43	
9	Rue d'orléans - L'Amphore	10H 24	12H 00	15H 24	16H 46	
10	Rue Paris - Quatre saisons	10H 28	12H 03	15H 26	16H 48	
11	Place de la mairie	10H 30	12H 05	15H 28	16H 50	
12	Place du Général de Gaulle	10H 32	12H 06	15H 30	16H 52	
13	Place des fêtes	10H 36	12H 10	15H 33	16H 55	17H 30
14	Place de la renaissance	10H 39	12H 15	15H 35	16H 57	17H 32
1	Gare de Maule	10H 42	14h 00	15H 40	17H 00	17H 35
2	Côte de Beulle (Pizza - Passage piéton SNCF)	10H 48	14H 05	15H 43	17H 04	
3	Chemin d'Herbeville (arrêt bus scolaire)	10H 52	14H 07	15H 45	17H 07	
4	Rond Point Tourneroue (n° 6 Chemin de Poissy)	10H 55	14H 11	15H 48	17H 10	
5	Croisement avenue Pasteur /chemin de bazemont	10H 58	14H 14	15H 51	17H 12	
6	Parking Côte de Beulle (dépôt verres et papiers)	11H 00	14H 18	15H 54	17H 15	
7	Côte de Beulle n° 41 (arrêt bus scolaire)	11H 03	14H 20	15H 56	17H 18	
8	Carrefour Arts & Délices	11H 05	14H 25	16H 00	17H 20	
9	Rue d'orléans - L'Amphore	11H 07	14H 26	16H 02	17H 22	
10	Rue Paris - Quatre saisons	11H 10	14H 30	16H 04	17H 24	
11	Place de la mairie	11H 12	14H 32	16H 06	17H 26	
12	Place du Général de Gaulle	11H 15	14H 35	16H 08	17H 28	
15	Rue d'Agnou - Château	11H 18	14H 37	16H 10		
16	Rue d'Agnou - Tourelle	11H 20	14H 40	16H 12		
17	Boulevard des fossés - Institut Zoé	11H 23	14H 43	16H 15		
18	Carrefour Rue des galliens	11H 25	14H 45	16H 17		
19	Rue d'orléans - Cimetière	11H 28	14H 47	16H 20		
20	Rue d'orléans - L'Amphore	11H 32	14H 50	16H 22		



La Municipalité de MAULE
vous invite à un

CONCERT PROMENADE

AU TEMPS DE NOËL

au profit de l'association "SOS Villages d'Enfants"
avec le

CHOEUR DE CHAMBRE DE VERSAILLES

Direction : Arlinda ROUX-MAJOLLARI
Orgue : Marc ROUSSIN

Bach
Haendel
Mendelssohn
Berlioz
Poulenc



JEUDI 16 DÉCEMBRE 2010 à 20h45

Eglise Saint-Nicolas de MAULE

ENTRÉE GRATUITE

Renseignements : 06.82.07.76.93